



KABA®

150 Jahre Sicherheitsinnovationen

Die Geschichte von Kaba begann vor 150 Jahren mit einer kleinen Kassenschrankproduktion in Zürich. Daraus ist bis heute eines der weltweit führenden Unternehmen für innovative Zutrittslösungen in der Sicherheitsindustrie geworden. Die rund 7500 Mitarbeitenden in über 60 Ländern erzielen einen Umsatz von knapp 1 Milliarde Schweizer Franken (rund 1.1 Milliarden US-Dollar). Dank herausragender Ingenieurskunst und Leidenschaft für das Geschäft bietet Kaba wegweisende Lösungen und erfüllt so nicht nur die anspruchsvollen Bedürfnisse ihrer Kunden, sondern übertrifft diese auch.

Zahlen + Fakten

KENNZAHLEN

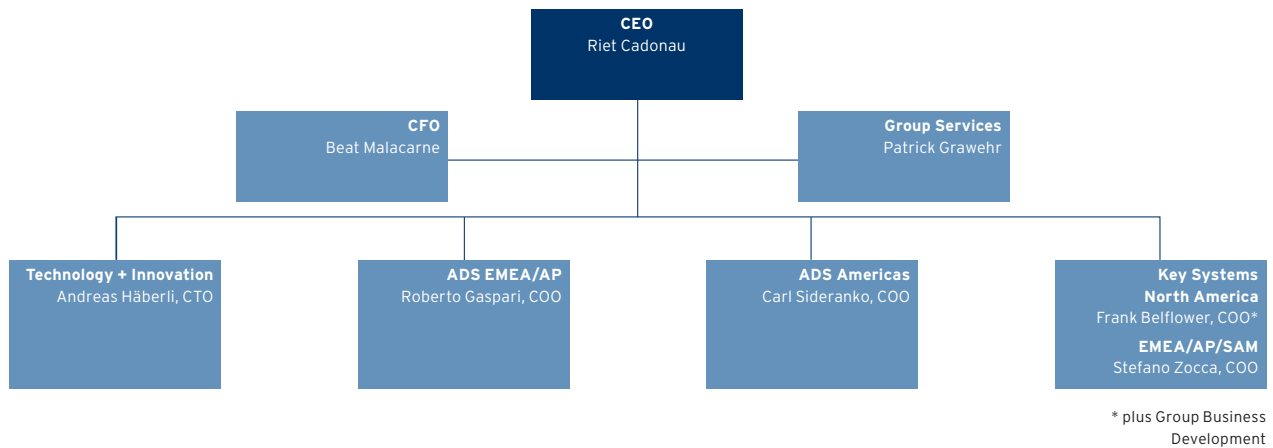
in Mio. CHF ausser Angaben je Aktie	Geschäftsjahr per 30.6.2012*	in %
Umsatz netto	947.5	100.0
Betriebsgewinn vor Abschreibungen (EBITDA)	151.2	16.0
Betriebsgewinn (EBIT)	123.3	13.0
Gewinn	88.3	9.3
Gewinn je Aktie (in CHF)	23.2	
Nettoverschuldung/EBITDA (Gearing)	-0.1	

* 1 CHF = 1.202 EUR, 1 CHF = 0.894 USD
Durchschnittskurs 2011/2012, siehe Geschäftsbericht 2011/2012, Seite 81

REGIONEN

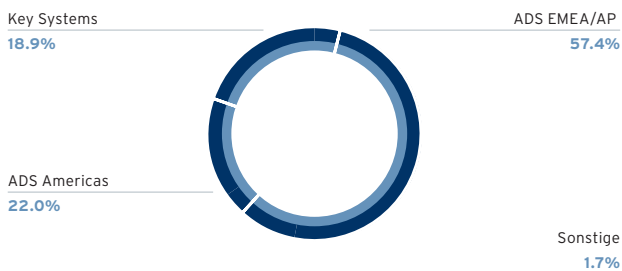
	Mitarbeitende	Umsatz in Mio. CHF
Americas	1381	271.0
EMEA	2993	573.4
Asia Pacific	3166	103.1
Total	7540	947.5

ORGANISATION



UMSÄTZE DRITTE NACH DIVISIONEN

in %



EBITDA-BEITRAG NACH DIVISIONEN

in %



«Kaba steht für Sicherheitstechnologie. Immer wieder haben wir mit unseren Innovationen die Trends in der Branche geprägt. Mit Passion für Perfektion entwickeln wir für unsere Kunden Produkte und Systemlösungen, die auf eine einzigartige Weise höchste Sicherheit und maximalen Anwendungskomfort in sich vereinen.»

– Riet Cadonau, CEO Kaba Gruppe –



Eine klare Vision

Wir bieten unseren Kunden innovative Lösungen sowie erstklassige Dienstleistungen zum Schutz von Personen und Eigentum.

Wir sind mit Leidenschaft weltweit für unsere Kunden da, mit dem Ziel, ihre Erwartungen zu übertreffen.

Das Bedürfnis nach Sicherheit wächst weltweit in allen Bereichen. Ob in privaten Wohnhäusern, Industrieanlagen, Bürogebäuden, Hotels, Sportstadien, Warenhäusern, Versorgungs- und Verkehrsbetrieben wie Flughäfen, Behörden und Regierungsstellen: Überall gilt es vermehrt, Personen und Sachen vor Diebstahl, Einbruch, Unfällen, Vandalismus, Sabotage, Überfällen und Terroranschlägen zu schützen und Personenströme zu lenken. Dazu leistet Kaba mit innovativen Lösungen der Zutrittskontrolle und umfassenden Schlüssel-

systemen einen entscheidenden Beitrag. Unseren Kunden bieten wir bedürfnisgerechte Sicherheitslösungen, die ihnen einen maximalen Nutzen hinsichtlich Sicherheit, Organisationseffizienz und Komfort verschaffen. Wir sind mit Leidenschaft weltweit für unsere Kunden da, mit dem Ziel, ihre Erwartungen zu übertreffen. Als Marktführerin streben wir unablässig nach neuen, noch fortschrittlicheren Lösungen, um so der Konkurrenz stets einen Schritt voraus zu sein. Damit inspirieren wir unsere Kunden immer wieder aufs Neue.

KABA PRINCIPLES – UNSERE UNTERNEHMENSWERTE

Kaba orientiert ihr Denken und Handeln an sieben klar definierten Werten, den Kaba Principles. Durch sie wird in Worte gefasst, was in grossen Teilen innerhalb von Kaba schon verankert ist und letztlich die Basis für den 150-jährigen Erfolg der Firma bildet. Die Kaba Principles sind der Handlungsrahmen für die tägliche Arbeit und gleichzeitig eine Messlatte für professionelles und kundenorientiertes Verhalten aller Mitarbeitenden. Im Jahr 2011 vom Top- und Seniormanagement erarbeitet und verankert, werden die Kaba Principles derzeit in der gesamten Unternehmung eingeführt.

> Integrität

> Respekt

> Kundenorientierung

> Nachhaltigkeit

> Mut

> Leistung

> Leidenschaftlich

> Divisionen und strategische Produktgruppen

Access + Data Systems

Access + Data Systems EMEA/AP

Access + Data Systems Americas

- > Cylinders + Locks
- > Access Management
- > Workforce Management
- > Physical Access Systems
- > Hospitality Products
- > Safe Locks



Innovationsführerschaft

Key Systems

Key Systems EMEA/AP/SAM

Key Systems North America

- > Keys
- > Key Cutting Machines



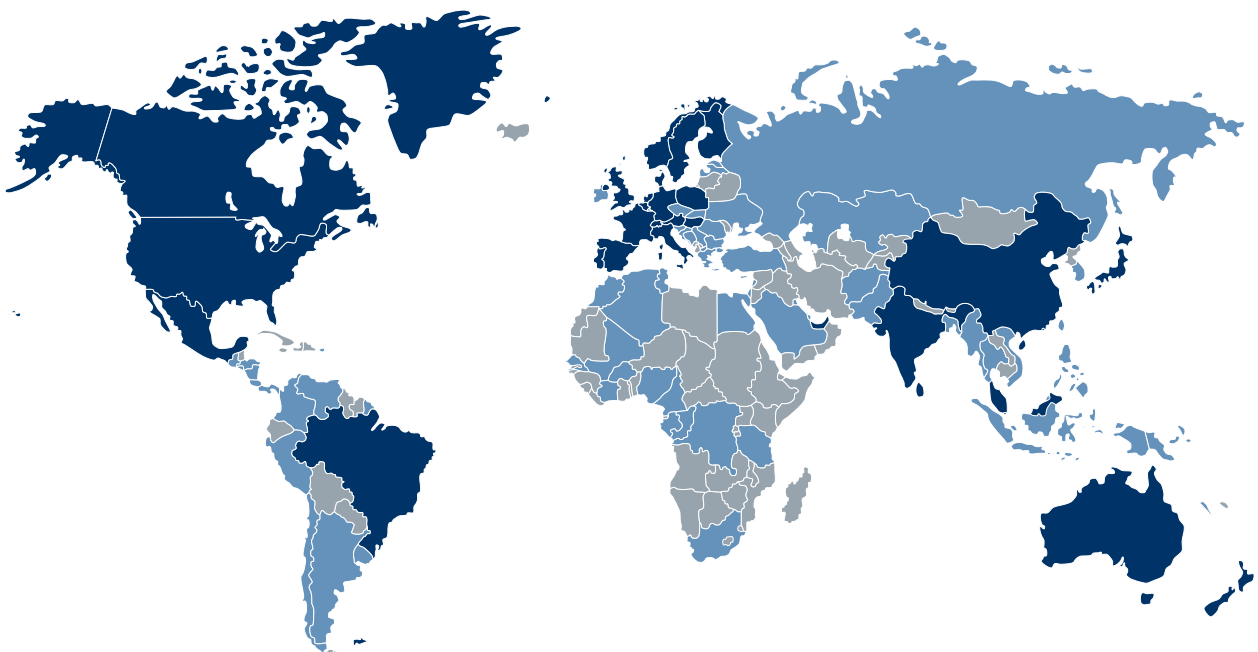
Kostenführerschaft

Weltweite Kundennähe

Kaba bietet Lösungen, Produkte und Dienstleistungen für eine weltweite Kundschaft. Durch die Länderververtretungen ist die Nähe zu unseren Kunden gesichert, und wo nötig werden bereits entwickelte Lösungen den lokalen Bedürfnissen und

Vorschriften angepasst. Mit der breiten und gut diversifizierten Produktpalette gewährleistet Kaba dank der ständigen Weiterentwicklung den Kunden Investitionssicherheit, da die Produkte heute kompatibel und für künftige Upgrades skalierbar sind.

- Kaba mit Tochtergesellschaft vertreten
- Kaba Produkte verkauft über lokale Verkaufsbüros, externe Partner oder internationale Verkaufseinheiten



Access + Data Systems

Kaba bietet im Bereich Zutrittskontrolle ein umfassendes Spektrum an innovativen Produkten, Systemlösungen und Dienstleistungen an: von physischen Zutrittssystemen über Schliesszylinder und Schlüssel, Betriebsdaten- und Zeiterfassung und Hotelschlösser bis zu elektronischen Hochsicherheitsschlössern.

Cylinders + Locks

Kaba bietet ein umfassendes Portfolio an Schliesszylindern und Schliesszylindersystemen an. Die im europäischen Markt vertriebenen Schliesszylinder basieren meist auf dem patentierten Wendeschlüsselsystem, das von Kaba erfunden wurde. Die rein mechanischen Schliesszylinder werden teilweise auch um elektronische Komponenten ergänzt und so zu mechatronischen oder gar rein digitalen Schliesssystemen ausgebaut. In Nordamerika und weiteren angelsächsischen Märkten sind Drucktastenschlösser weit verbreitet.

Systeme immer komfortabler

Die neueste Generation der mechatronischen Sicherheitszylinder gewährt neben Schutz auch Flexibilität und Benutzerfreundlichkeit, indem zum Beispiel Zugang auch stundenweise möglich ist. Beim Verlust des Schlüssels genügt die Sperrung des Chips; der Zylinder muss nicht ausgewechselt

werden. Die neueste Innovation TouchGo stellt die Authentifizierung allein durch das Berühren des Türknaufs sicher.

Access Management

Das breite Portfolio an Produkten für integrierte Zutrittskontrollsysteme reicht von mechanischen, mechatronischen und digitalen Schlüsseln und Zylindern, Schliesssystemen und Kartenlesern bis zu Hard- und Software. Dazu passende Dienstleistungen runden das Angebot ab. Ergänzend hält Kaba Funktionen wie Besuchermanagement und die Verwaltung von Parkplätzen und Zutrittsberechtigungen bereit. Hauptmärkte sind kommerzielle Bauten, Produktionsanlagen, Bildungsinstitute und Regierungsgebäude sowie Infrastrukturprojekte wie beispielsweise Flughäfen. Auf Wunsch ist die Integration von Anwendungen zur Personal- und Betriebsdatenerfassung möglich.

	Cylinders + Locks und Access Management
Marken	Kaba, Kaba Ilco, Gege
Produkte	Schlüssel, mechanische und mechatronische Schliesszylinder, Schliessanlagen, digitale Schliesssysteme, Drucktastenschlösser, schlüssellose Zutrittssysteme für Privathäuser, Zutrittsmanagement, Schliessanlagenverwaltung, Türmanager, umfassende Software
Standorte	Herzogenburg, Eggenburg (AT); Rümlang, Wetzikon (CH); Yokohama (JP); Winston-Salem (US)



Workforce Management

Kaba setzt Standards im Bereich qualitativ hochstehender Produkte für die Zeit- und Betriebsdatenerfassung. Das schafft Transparenz, verbessert die Produktionsprozesse und steigert die Produktivität. Mit der Integration von Anwendungen zur Zeit- und Betriebsdatenerfassung in Zutrittskontrollsystemen kann die Organisation weiter optimiert werden. In diesem Bereich arbeitet Kaba seit langem mit spezialisierten Systemintegratoren und Softwareanbietern zusammen und bietet so ihren Kunden massgeschneiderte Lösungen. Für die gängigsten ERP-Systeme hat Kaba standardisierte und zertifizierte Kommunikations-Software entwickelt. So werden beispielsweise vollständig in SAP integrierte Lösungen für die Zeit- und Betriebsdatenerfassung sowie die Zutrittskontrolle angeboten.

Die Produktpalette umfasst multifunktionale Eingangsterminals, Software- und Hardware-Anwendungen für die Verwaltung von Personaldaten und Besuchern, Türmanager, ferngesteuerte Lesemodule sowie biometrische Komponenten.

Immer ausgeklügelter

Das wachsende Sicherheitsbedürfnis führt zu immer raffinierteren und ausgeklügelteren Lösungen. In diesem Umfeld positioniert sich Kaba als erfahrene und zuverlässige Partnerin für Kunden rund um den Globus.

	Workforce Management
Marken	Kaba
Produkte	Multifunktionale Terminals zur Datenerfassung, biometrische Komponenten, Betriebsdaten- und Zeiterfassungssysteme (Software- und Hardwareapplikationen)
Standorte	Villingen-Schwenningen, Stuttgart (DE); Dallas, Miramar (US)



Physical Access Systems

Das Angebot an halbhoher und hohen physischen Zugangssystemen umfasst Drehsperren und Sicherheits-Karusselltüren sowie Sensor- und Hochsicherheitsschleusen. Solche Zugangssysteme regeln den Zutritt berechtigter Personen zu sicherheitsrelevanten Sektoren mittels Badges und anderer Identifikationsmedien, werden aber auch für die Regulierung von Personenflüssen eingesetzt.

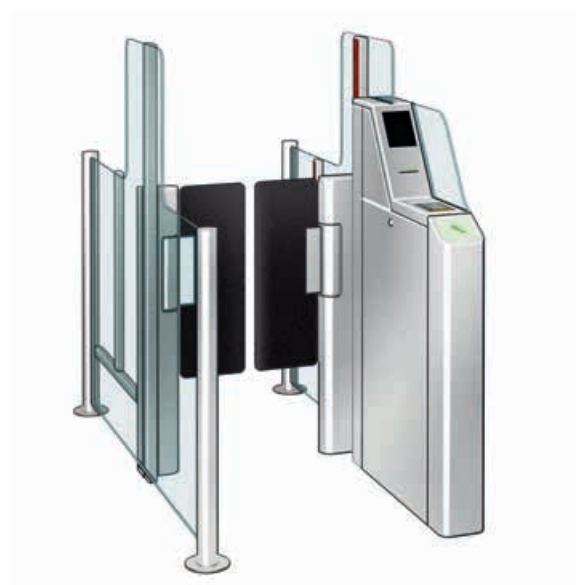
Das breite Sortiment ist in den verschiedensten Bauarten und Formen erhältlich. Das durchdachte Angebot deckt sämtliche gängigen Marktbedürfnisse ab - sei es in Bürogebäuden, Industrieanlagen, Banken, Flughäfen, Bildungsinstituten oder Sportstadien und Freizeitanlagen. Erfolgreiche

Beispiele von Kaba sind die Self-Boarding Gates für Flughäfen, One-Way-Schleusen und automatisierte Kontrollpunkte für Boardingkarten.

Asien im Aufwind

Kaba ist in diesem Produktbereich auf den europäischen Märkten als führende Anbieterin etabliert. Ein erhebliches Potenzial eröffnet sich in Asien, wo die Nachfrage nach solchen Lösungen zum Beispiel für Eingangsbereiche, Banken oder Bahnhöfe wächst. Um diesem wachsenden Bedürfnis gerecht zu werden, hat Kaba vor Ort in Kuala Lumpur eine Anlage zur Fertigung und kundenspezifischen Anpassung der Produkte errichtet.

	Physical Access Systems
Marken	Kaba
Produkte	Drehsperren, halbhohe und hohe Drehkreuze, Sicherheitsschleusen, Sicherheitskarusselltüren, Sensorschleusen und -passagen wie Self-Boarding Gates und automatische Boardkartenkontrollpunkte, Schranken und Drehflügeltüren, Karusselltüren
Standorte	Bühl (DE); Kuala Lumpur (MY)



Hospitality Products

Kaba ist in Nordamerika die führende Anbieterin von Hotelschliesssystemen, die unter zwei Produktmarken vertrieben werden. Saflok deckt äusserst erfolgreich vorwiegend den Bereich der Mittelklasse- und Luxushotels ab, während Kaba Ilco im Segment der Standard- und Budgethotels eine starke Marktposition einnimmt. Die hochmodernen Systeme werden kontinuierlich weiterentwickelt, um so ständig neue und noch raffiniertere Produkte auf den Markt zu bringen.

Das Wachstum in diesem Produktbereich wird primär durch das zunehmende Bedürfnis nach Komfort bestimmt. Vor allem RFID-basierte Systeme werden weltweit immer mehr ein-

gesetzt, denn sie sind der Schlüssel zum Hotelkomfort von morgen. Sie sind sicher und flexibel und lassen sich vor allem in die voll automatisierten Hoteltechniksysteme (Telekommunikation, Klima, Licht) integrieren. Ein spektakuläres Beispiel dafür ist das MGM CityCenter in Las Vegas. Hier hat Saflok für jedes der 4004 Zimmer RFID-Schlösser (Radiofrequenztechnologie) installiert. Der Gast muss die Schlüsselkarte nur noch an das Schloss halten, und das Lesegerät identifiziert den Mikrochip auf der Karte und öffnet das Schliesssystem.

Neben der Hotellerie bestreitet Kaba auch auf dem Markt für internetbasierte Zutrittskontrollen für Ferienwohnungen eine Vorreiterrolle.

	Hospitality Products
Marken	Kaba Ilco, Saflok
Produkte	Hotelschlösser und -zutrittssysteme mit passender Verwaltungssoftware, PIN- und Kartenschlösser, webbasierte Zutrittsverwaltung für Mietferienwohnungen
Standorte	Montreal (CA); Madison Heights (US)



Safe Locks

Das Sortiment dieser Produktgruppe umfasst ausgeklügelte elektronische Produkte, vor allem im Bereich der Hochsicherheitsschlösser. Kaba verfügt in den USA über ein Regierungszertifikat für die Produktion von Containerschlössern, welche die höchsten Sicherheitsstandards der Regierung (FFL-2740A) erfüllen, die für den Schutz von klassifizierten Informationen gelten. Auch der Standard in Europa (VDS) ist gewährleistet.

Mit ihren Cencon-Schlössern für Geldausgabeautomaten setzt Kaba den Industriestandard. Der Zugriff auf das Bargeld ist durch die Nutzung einer einzigartigen, computergenerierten Zahlenkombination und eines Smart Keys gesichert.

Im Einzelhandel eröffnen sich Kaba neue Chancen, da Diebstähle auch durch die Belegschaft ein Problem darstellen können. Mit LA GARD™ SmartPoint wurde ein biometrisches Sicherheitsschloss entwickelt, das ein Geschäft vor Diebstahl

schützt, indem es den Zugriff auf Bargeld individuell nach Personen einschränkt.

Wegweisende Linie für die Frachtsicherung

Für den rasch wachsenden Geschäftssektor der Frachtsicherung bietet Kaba mit Gitcon eine wegweisende Produktlinie zur Sicherung von Transitgütern an, die spezifisch auf die Bedürfnisse der Transportindustrie entlang der gesamten Logistikkette zugeschnitten ist. Gitcon protokolliert jeden Zugriff zeitlich sowie die ID des Zutrittsmediums. Dank eines ausgeklügelten Systems, basierend auf GPS, werden einmalige PIN-Codes direkt an das Schloss des Containers übermittelt und das Schloss kann erst bei Standortbestätigung geöffnet werden. Die auf der RFID-Technologie basierende Lösung ermöglicht die Kommunikation zwischen dem GPS des Fahrzeugs und dem Kontrollmodul am Container. So ist sichergestellt, dass ein Frachtcontainer bis zur Ankunft am Zielort nicht geöffnet werden kann.

	Safe Locks
Marken	Kaba Mas, Kaba Mauer, LA GARD™
Produkte	Elektronische Hochsicherheitsschlösser, Schlösser für Geldausgabeautomaten (ATM), Produkte zur Sicherung von Transit- und Frachtgütern, Tresore und Tresorräume, Hochsicherheitsschlösser für Justizvollzugsanstalten
Standorte	Wetzikon (CH); Heiligenhaus (DE); Lexington (US)



Key Systems

Mit ihrem umfangreichen Sortiment an Schlüsseln und Schlüsselfertigungsmaschinen stehen die Kaba Gesellschaften Ilco und Silca weltweit für Effizienz und erstklassige Qualität. Beide Unternehmen agieren unter unabhängigen Marken hauptsächlich im Sekundärmarkt und sind zudem gewichtige OEM-Lieferanten.

Keys and Key Cutting Machines

Diese Produktgruppe setzt sich zum einen aus Schlüsseln, zum anderen aus Fräsmaschinen zur Schlüsselfertigung zusammen. Im Bereich Schlüsselrohlinge sind die Kaba Tochtergesellschaften Ilco und Silca weltweit die führenden Herstellerinnen für das Ersatzschlüssel- und das OEM-Geschäft (Erstausrüster). Die Produktionsstätten in den USA und in Italien stellen Ganzmetall-Schlüsselrohlinge und Rohlinge mit Kunststoffreiden her - im Durchschnitt 18 Stück pro Sekunde oder rund 600 Millionen Stück pro Jahr. Für die Automobilindustrie fertigen Ilco und Silca spezielle Schlüsselrohlinge mit integrierten Transpondern. Dabei wird die Zündung des Fahrzeugs nur dann in Betrieb gesetzt, wenn sie mit dem passenden, in den Schlüsselkopf integrierten Transponder aktiviert wird.

Umfassendes Angebot an Maschinen für die Schlüsselherstellung

Kaba ist die weltweite Nummer eins in der Herstellung mechanischer, elektronischer und halbindustrieller Schlüssel-

fräs- und Codiermaschinen sowie von Schlüsseldupliziermaschinen. Die halbindustriellen Anlagen kombinieren die Flexibilität eines Baukastensystems mit der Präzision elektronischer Kontrolle. Kaba hält überdies das weltweit umfassendste Sortiment an Schlüsseldupliziermaschinen und Codierausrüstungen bereit und ist so in der Lage, für praktisch jedes Bedürfnis im Bereich der Schlüsselfertigung das passende Produkt zu liefern.

Trend zu flexiblen Mehrzwecklösungen

Der Trend in diesem stark fragmentierten Markt geht klar in Richtung flexible Maschinen, mit denen verschiedene Schlüsseltypen hergestellt werden können. Aufgrund der unablässigen Innovierung ihrer Schlüsselfräsmaschinen kommt Kaba diese Entwicklung entgegen. Bei den Schlüsselrohlingen wird das Unternehmen davon profitieren, dass die Schlosshersteller die Produktion in zunehmendem Mass auslagern.

	Keys und Key Cutting Machines
Marken	Ilco, Silca
Produkte	Schlüsselrohlinge, Schlüssel, Transponderschlüssel, mechanische, elektronische und industrielle Schlüsselfräs- und Codiermaschinen, Schlüsseldupliziermaschinen, Software für den Fräsprozess
Standorte	Greater Noida (IN); Vittorio Veneto (IT); Rocky Mount (US)



150 Jahre Kaba – 150 Jahre Innovation

Kaba steht seit 150 Jahren für Innovation, Ingenieurskunst und Zuverlässigkeit. Bereits im Jahr 1862 gründete Franz Bauer in Zürich eine Schlosserei und eine Kassenfabrik und nannte sie Kaba (KA steht für Kasse und BA für Bauer). Seit her hat Kaba regelmässig mit herausragenden Produkten und Leistungen in der Sicherheitsindustrie von sich reden gemacht. 1934 zum Beispiel patentierte Kaba den Wendeschlüssel. Dieser lässt sich auch gedreht in den Schlüsselkanal einführen und ist in dieser Art bis heute eines der meistverwendeten Modelle in Europa. Bereits 1960 wurde das Tastaturschloss erfunden und ist bis heute Standard auf dem amerikanischen Markt. Kurz darauf, 1975, lancierte Kaba das erste elektronische Safesystem mit dem Namen Bauer SCS 256.

Meilensteine der Sicherheitsindustrie

Aber damit war in der Sicherheitsindustrie noch längst nicht alles erfunden. In den vergangenen 30 Jahren reihte sich Innovation an Innovation. So erfand Kaba zum Beispiel 1987 Paxos, ein redundantes Hochsicherheitsschloss für Tresore, und 1990 wurde die RFID-Technologie aus der Wiege gehoben, die erst die kontaktlose Smart-Card-Technologie ermöglichte. Darauf folgten Innovationen wie 1996 das Biover, also die

biometrische Verifikation, 1999 das internetfähige Terminal Bedanet und im Jahr 2000 das Zutrittskontrollsystem Kaba elologic, das auch mechatronische Zylinder online verwaltet. In den vergangenen 10 Jahren überraschte Kaba den Markt vor allem mit den Innovationen Kaba exos sky (Intranet Electronic Access Control, 2001), mit Gitcon (GPS-unterstütztes Schloss zur Frachtsicherung, 2004) und CardLink (2006). Zu Kabas jüngsten Innovationen gehören TouchGo (2008), ein kontaktloses Hotelschloss mit ZigBee-Technologie (2009), Self-Boarding Gates für bessere Benutzerfreundlichkeit an Flughäfen, ProTech (modulare automatische Schlüsselfräsmaschine) sowie ARIOS, ein Software-Konzept, das noch höhere Sicherheitsstufen ermöglicht.

Innovation - ein Versprechen für die Zukunft

Getrieben von Neugierde und dem Willen, immer wieder Neues zu schaffen, hat sich Kaba im Lauf der Zeit zur heute weltweiten Innovations- und Technologieführerin entwickelt. Die starke Marktstellung, zahlreiche Beweise für herausragende Ingenieurskunst und die Passion für hervorragende Sicherheitslösungen sind auch für die Zukunft Versprechen und Garantie.

Strategische Partnerin von OEM-Kunden

Auch als Erstausrüster (Original Equipment Manufacturer, kurz OEM) für namhafte Kunden aus aller Welt beweist Kaba ihre Leistungsfähigkeit.

Kaba genießt mit ihrer chinesischen Tochtergesellschaft Wah Yuet als OEM-Lieferantin bei Kunden einen exzellenten Ruf für ihre Präzision und die technisch raffinierten Produkte und gilt deshalb als langfristige, strategische Partnerin. Wah Yuets Kompetenzen beinhalten Metallprägungen, Spitzguss, Schlagpressen, Galvanisierung, Pulverbeschichtung und weitere Veredelungen. Erstklassige Dienstleistungen im Bereich Produktdesign und Logistik runden das Angebot ab.

Wah Yuet bietet einen Allroundservice, wobei neben der Produktion auch die Qualitätssicherung und die Logistik wichtige Teile des Gesamtpakets darstellen. Das Unternehmen ist nach den Standards ISO 9001 und ISO 14001 zertifiziert, und die fortschrittlichen Produktionsstätten verfügen über ein betriebseigenes, BHMA-zertifiziertes Labor.

Zufriedene Kunden als bester Leistungsausweis.

Zahlreiche Kunden schenken Kaba seit Jahren ihr Vertrauen. Wir legen grössten Wert auf eine nachhaltige Partnerschaft, denn davon profitieren sowohl der Kunde als auch Kaba. Dass wir damit auf dem richtigen Weg sind, beweist der folgende Auszug aus unserer Kundenliste.

Accor Group Hotels, Air Liquide, Airbus, Ajax Amsterdam, Aldi, Alibaba Group, America's Cup Valencia, Amsterdam Arena, Australian Government - Department of Foreign Affairs and Trade, Australian Turf Club, Banque de France, Beijing National Stadium (Bird's Nest), BMW, Boeing, Bombardier, British Telecom, Bundeskanzleramt Berlin, Bunnings, C&A, Carlton Hotels, Carrefour, Changi Airport Singapore, China Central Television Station, China Mobil Telecom, Chubb Security Services, Coca-Cola, Deutsche Bank, DHL, Doodricke, Dubai Municipality, EADS, ETH Zürich, Flughafen München, Flughafen Zürich, Fraport, Fundación Parque Científico de Madrid, Gazprom, General Dynamics, Hamburger Hochbahnen, Hitachi, Ho Chi Minh City Airport Vietnam, Hong Kong Airport Authority, Hôpitaux de Paris, Hospital Clínico San Carlos, Hotel Four Seasons, Hotel Ritz-Carlton, Houses of Parliament, HSBC, IKEA, Leroy Merlin, Lidl, Linfox Armaguard, Lowes, Lufthansa, Madrid City Council, Mäkinen Logistics, Manchester Airport, Marina Bay Financial Center Singapore, Marriott Hotels, Melbourne Racing Club, Metro de Madrid, Mister Minit, Mitre 10, MRTA, MTR Corporation, Museo Nacional Centro de Arte Reina Sofía, National Australia Bank, Olympiastadion Berlin, Österreichische Elektrizitätswirtschaft, Paris Charles de Gaulle Flughafen, Pikeifi, Poste Italiane, Resort World Sentosa, Roche, Royal Air Force, Russian Central Bank, RWE, Schweizer Nationalbank, Schweizerische Bundesbahnen, SECOM, Secundoocku, Sepang F1 Circuit, Shenyang Metro OCC, Singapore City Development Limited, Singapore Mass Rapid Transit, SJ AB (Swedish Railways) Banverket, Sony Computer Entertainment Inc, Stade de France Paris, Swire, Taiwan Semiconductor Manufacturing Company Ltd., Tour Eiffel, Toyota, Trumpf, UBS, Universität Konstanz, Universität Pierre & Marie Curie Paris, Universität York, Universität Zürich, Universitätsklinikum München, Victoria Racing Club, Volkswagen, Walmart, Wuxi Airport, YAS Marina F1 Race Track und viele mehr.

Kaba Holding AG

Hofwisenstrasse 24
8153 Rümlang / Zürich
Schweiz
Telefon +41 44 818 90 11
info@kaba.com
www.kaba.com