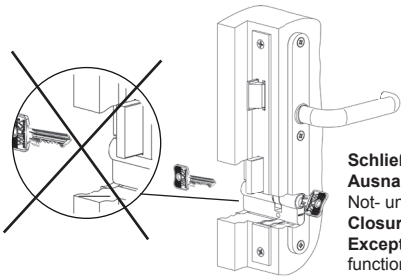
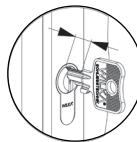
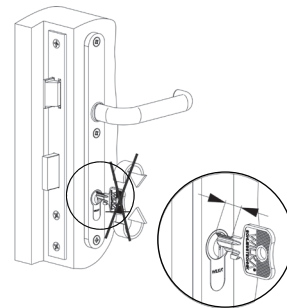
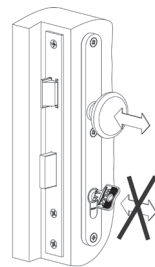
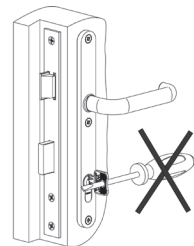
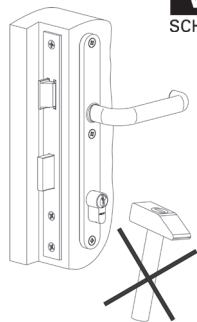
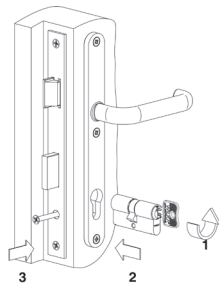
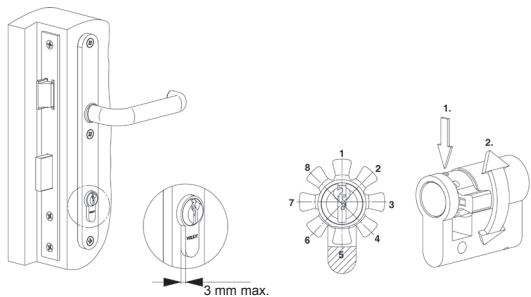
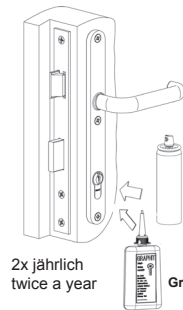
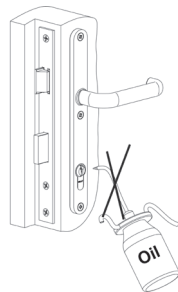


Gebrauchshinweise / Using details



Schließung nicht möglich
Ausnahme:
 Not- und Gefahrenfunktion
Closure impossible
Exception: Emergency exit function

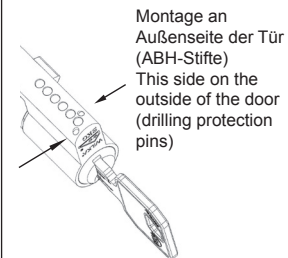


Achtung:
 Graphit und
 Spray nicht
 kombinieren!
Attention: do not
 combine
 graphite and
 spray!

AEMA-Cleaner
 oder/or
 Graphit

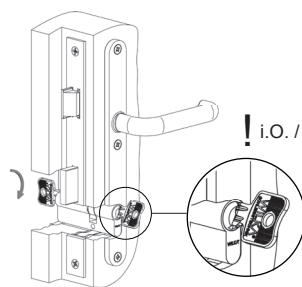
2x jährlich
 twice a year

Zylinder mit Anbohrhemmung / SKG
 Cylinder with drilling protection / SKG

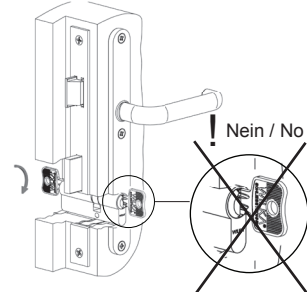


**Montage an
 Außenseite der Tür
 (ABH-Stifte)**
 This side on the
 outside of the door
 (drilling protection
 pins)

Not- und Gefahrenfunktion / Emergency exit function



! i.O. / OK



! Nein / No

VdS - Info

An einbruchgefährdeten Türen ist der Profilzylinder mit einem VdS- anerkannten einbruchhemmenden Türschild mit Ziehschutz zu schützen. Derartige Türschilder entsprechen der DIN 18 257. Zuordnung siehe Tabelle:

On doors that are vulnerable to break-ins, the profile cylinder must be protected by a doorplate for preventing break-ins that have been approved by VdS (a german institution in questions of safety and security). Doorplates of these kinds are in compliance with the German Industrial Norm DIN 18 257. Assignment see table:

Profilzylinder / Profile cylinder	EH-Türschild / Security long plate with pull off protection	
VdS	VdS	DIN 18 257
Klasse A ohne Ziehschutz / Class A without pulling protection	Klasse A mit Ziehschutz / Class A with pulling protection	ES 1 - ZA
Klasse AZ mit Ziehschutz / Class AZ with pulling protection	Klasse A / Class A	ES 1
Klasse B ohne Ziehschutz / Class B without pulling protection	Klasse B mit Ziehschutz / Class B with pulling protection	ES 2 - ZA
	Klasse C mit Ziehschutz / Class C with pulling protection	ES 3 - ZA
Klasse BZ mit Ziehschutz / Class BZ with pulling protection	Klasse B / Class B Klasse C / Class C	ES 2 ES 3

Diese Anleitung muss vom Monteur an den Benutzer weitergegeben und von diesem bis zum Ende der Nutzung aufbewahrt werden. Im Zweifelsfall weitere Informationen einholen.

This instruction should be passed to the end user by the installer and keep reliably up to the end of the working life. In case of doubt please ask for further informations.

Vorhangschloss mit auswechselbarem Profileinsatz / Cylinder padlock with changeable profile insert

