



Magtec.2500 Doppelzylinder kurz

Art.-Nr. AB.M2500.DZ.410ME.KV

Hersteller-Nr. M2500L410ME-KV

ABUS Magtec™ ist das neue konventionelle Schließsystem der Firma ABUS Pfaffenhain. Die innovative Magnettechnologie im Zylinder und am Schlüssel bietet Ihnen einen besonders wirksamen Schutz vor illegalen Schlüsselkopien und Manipulation des Schließsystems. Durch den im Schlüssel eingebrachten Magneten ist das System auch vor 3D Druck geschützt.

Für maximale Flexibilität ist der Zylinder mit der modularen ME-Technologie ausgestattet. Er lässt sich somit jederzeit an Ihre Tür anpassen.

Grundlänge

- ab 28,5/32,5 mm
- max. bis 28,5/47,5 mm
- von Mitte Schließnase gemessen
- Verlängerung in 5 mm Schritten

Technische Merkmale

- Kopierschutz durch Magnettechnologie im Schlüssel und Zylinder
- mit bis zu 15 gefederten Zuholdungen und bis zu 2 Zuholdungsebenen (bei Einzel- / Gleichschließung)
- mit bis zu 32 gefederten Zuholdungen und bis zu 4 Zuholdungsebenen (bei Schließanlagen)
- Modulbauweise serienmäßig
- erhöhter Bohrschutz durch spezielle Bohrschutzstifte aus gehärtetem Spezialstahl und Bohrschutzplatte für maximalen Schutz gegen gewaltsames Öffnen
- erhöhter Ziehschutz serienmäßig durch Modulsteg
- 14 mm Kerndurchmesser
- Schließbart serienmäßig aus Sinterstahl mit brünierte Oberfläche für einen hohen Korrosionsschutz
- Verschlussicherheit Klasse 6 gemäß DIN EN 1303
- höchste Angriffswiderstandsklasse nach DIN EN 1303 - Klasse D
- Feuerwiderstand Klasse B, T90
- zertifiziert nach DIN EN 1303 und gefertigt nach DIN 18252, zertifiziert nach ISO 9001
- serienmäßig höchste Schutzklasse nach SKG*** (kann in RC2 Türen verbaut werden) (entspricht VdS A)
- CO₂ reduziert im Vergleich zu einem konventionellen System
- max. Patentlaufzeit bis 2038 (Patent angemeldet) und unbegrenzter Markenschutz

Ausführung

- konventionelles System
- Zylindergehäuse, Kern: Xerol (bleifreie Drucklegierung)
- Kombination mit elektronischen Systemen jederzeit möglich

Sonderausstattung

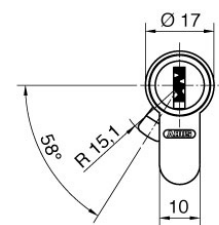
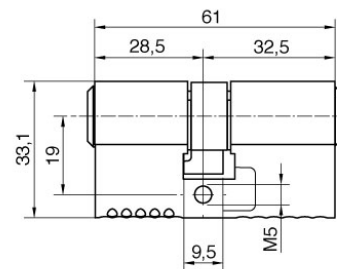
- Not- und Gefahrenfunktion

Einsatzgebiet

- Innen- und Außenbereiche
- in Verbindung mit DIN-Einsteckschlössern

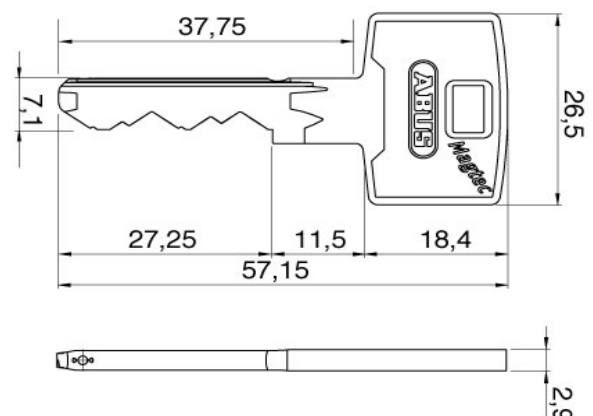
Lieferumfang

- Doppelzylinder kurz inkl. 3 oder mehr Schlüssel
- 1 Befestigungsschraube M5 x 75 mm
- Sicherungskarte



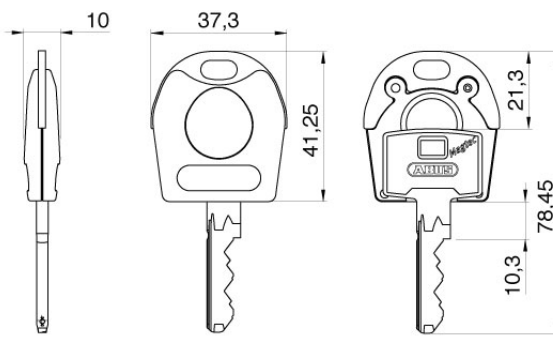
Schlüssel

- Schlüsseldicke: 2,9 mm
- sehr stabiler, hochwertiger Zackenschlüssel aus verschleißfestem Neusilber
- vertikale, leichte Schlüsseleinführung
- technischer Schlüsselkopierschutz durch Magnet im Schlüssel
- mehrfach parazentrisches Konturprofil
- Schlüsselkappe aus Kunststoff (SKUNI CAP) (optional wählbar)
- auf Wunsch mit integriertem Transponder für die Ansteuerung von elektronischen Systemen (kompatibel nur mit SKUNI CAP, spätere Nachrüstung nicht möglich)



Schlüsselkappe SKUNI CAP

- Schlüsselkappen ohne Transponder
- Schlüsselkappen aus Kunststoff mit Metallverstärkung aus Neusilber
- für besondere Designansprüche an die Schlüssel
- für eine einfache optische Unterscheidung
- erhöhter Schließkomfort durch vergrößerten Schlüsselkopf
- das nachträgliche Öffnen der Schlüsselkappe sowie Nachrüsten oder Austauschen ist nicht möglich
- die Montage der Schlüsselkappe erfolgt mit einem Ultraschallschweißverfahren, somit ist eine werksseitige Montage zwingend erforderlich
- auf Wunsch mit integriertem Transponder zur Ansteuerung von Fremdsystemen wie Zeiterfassungen, Parkmanagementsystemen oder bargeldlosen Abrechnungssystemen
- Verwendung ausschließlich bei Schlüsseln von ABUS Pfaffenhain
- Kombination mit Elektronik



Kombination mit Elektronik

In einer ABUS Schließanlage können mechanische und elektronische Schließzylinder jederzeit flexibel kombiniert werden. Diese Erweiterungspotentiale ermöglichen Ihnen ein Höchstmaß an Flexibilität und Zukunftssicherheit bei der Planung Ihrer Gebäudeabsicherung. Mit den Kombischlüsseln schließen Sie Mechanik- und Elektronikzylinder mit nur einem Schlüssel. Alarmanlagen, Fremdsysteme oder Zeiterfassungs- und Bezahlterminals können jederzeit in die Schließanlage integriert werden.

Die Kombination mit elektronischen Systemen ist dank der SKUNI CAP ganz einfach. Der Schlüssel kann direkt ab Werk als mechanisch-elektronischer Kombischlüssel geliefert werden. Eine spätere Nachrüstung elektronischer Komponenten ist nicht möglich.

3D-Schlüsselkopierschutz

Magtec.2500 bietet Ihnen eine sehr hohe Sicherheit vor illegalen Schlüsselkopien. Der im Schlüssel eingebrachte Magnet schützt Sie zuverlässig vor ungewollten Schlüsselkopien, welche über 3D-Drucker und intelligente Schlüsselkopiermaschinen hergestellt werden können. Einen zusätzlichen Schutz bietet Ihnen die Sicherungskarte als Legitimationsausweis – eine rundum sichere Sache.

