



## VITESS.1000 MX Doppelzylinder Modular

Art.-Nr. AB.V1000MX.DZ.410MX

Hersteller-Nr. V1L410MX

Die modulare Systemvariante ABUS Vitess MX ermöglicht es, schnell, flexibel und sicher auf örtliche Gegebenheiten zu reagieren. MX ist als Option verfügbar. Das integrierte Bohrschutz-Inlay aus hochfestem Edelstahl im Zylinderinneren bietet serienmäßig einen erhöhten Bohrschutz sowie einen zusätzlichen Ziehschutz. Für einen hohen technischen Kopierschutz sorgt das Intop System.

Das integrierte Intop System, eine spezielle Prüfeinheit im Zylinder und am Schlüssel, sowie das mehrfach parazentrische Konturprofil garantieren zudem einen wirksamen Schutz vor Manipulation am Zylinder und illegalen Schlüsselkopien. Außerdem ist das System Vitess jederzeit erweiterbar und lässt Ihnen Freiraum für spätere Veränderung.

### Grundlänge

- ab 30,5/30,5 mm
- von Mitte Schließnase gemessen
- Verlängerung je 5 mm pro Seite

### Technische Merkmale

- erste Systemstufe im Vitess
- Intop System für hohen technischen Kopierschutz
- konventionelles 6-stiftiges Schließsystem
- 6 gefederte Zuhaltungen auf einer Zuhaltungsebene
- codierte Profilrippe mit Profilabfragestift
- abgewinkelte parazentrische Präzisionskontur (Pickingschutz)
- erhöhter Ziehschutz serienmäßig durch Modulsteg aus Edelstahl
- erhöhter Bohrschutz serienmäßig durch gehärtete Stahlstifte und Bohrschutz-Inlay aus Edelstahl
- 14 mm Kerndurchmesser
- Schließbart serienmäßig aus Sinterstahl mit brünierten Oberfläche für einen hohen Korrosionsschutz
- kombinierbar mit Vitess.2000 oder Vitess.4000
- DIN 18252, DIN EN 1303, zertifiziert nach ISO 9001:2008

### Ausführung

- modulare Ausführung
- Zylindergehäuse: Messing vernickelt
- stabiler Schlüssel mit vertikaler, leichter Schlüsseinführung
- Kombination mit elektronischen Systemen jederzeit möglich

### Sonderausstattung

- verschiedene Zylinderfärbungen \*
- Not- und Gefahrenfunktion

### Zylinder-Variante

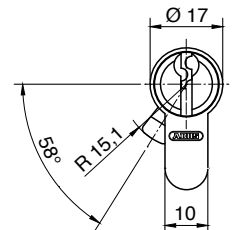
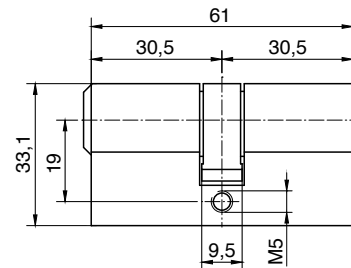
- nicht in modularer Bauweise gefertigt

### Einsatzgebiet

- Innen- und Außenbereiche,  
in Verbindung mit DIN-Einsteckschlössern

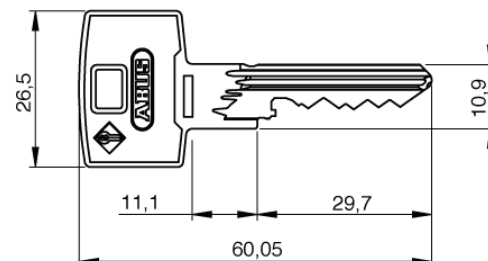
### Lieferumfang

- modularer Doppelzylinder inkl. 3 oder mehr Schlüssel
- 1 Befestigungsschraube M5 x 75 mm
- Sicherungskarte



### Schlüssel

- Schlüsseldicke: 2,6 mm
- stabiler Zackenschlüssel aus verschleißfestem Neusilber
- höchster Schlüsselkopierschutz durch Intop System
- Schlüsselkappe aus Kunststoff (SKUNI CAP) (optional wählbar)
- auf Wunsch mit integriertem Transponder für die Ansteuerung von elektronischen Systemen (kompatibel nur mit SKUNI CAP, spätere Nachrüstung nicht möglich)



### Schlüsselkappe SKUNI CAP

- Schlüsselkappen ohne Transponder
- Schlüsselkappen aus Kunststoff mit Metallverstärkung aus Neusilber
- für besondere Designansprüche an die Schlüssel
- für eine einfache optische Unterscheidung
- erhöhter Schließkomfort durch vergrößerten Schlüsselkopf
- das nachträgliche Öffnen der Schlüsselkappe sowie Nachrüsten oder Austauschen ist nicht möglich
- die Montage der Schlüsselkappe erfolgt mit einem Ultraschallschweißverfahren, somit ist eine werksseitige Montage zwingend erforderlich
- auf Wunsch mit integriertem Transponder zur Ansteuerung von Fremdsystemen wie Zeiterfassungen, Parkmanagementsystemen oder bargeldlosen Abrechnungssystemen
- Verwendung ausschließlich bei Schlüsseln von ABUS Pfaffenhain
- Kombination mit Elektronik



### Kombination mit Elektronik

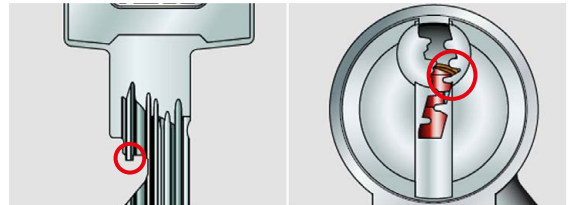
In einer ABUS Schließanlage können mechanische und elektronische Schließzylinder jederzeit flexibel kombiniert werden. Diese Erweiterungspotentiale ermöglichen Ihnen ein Höchstmaß an Flexibilität und Zukunftssicherheit bei der Planung Ihrer Gebäudeabsicherung. Mit den Kombischlüsseln schließen Sie Mechanik- und Elektronikzylinder mit nur einem Schlüssel. Alarmanlagen, Fremdsysteme oder Zeiterfassungs- und Bezahlterminals können jederzeit in die Schließanlage integriert werden.

Die Kombination mit elektronischen Systemen ist dank der SKUNI CAP ganz einfach. Der Schlüssel kann direkt ab Werk als mechanisch-elektronischer Kombischlüssel geliefert werden. Eine spätere Nachrüstung elektronischer Komponenten ist nicht möglich.

## Technische Details

### Das patentierte Intop System

Das Intop System ist eine neuentwickelte Prüfeinheit am Schlüssel und im Zylinder, das den Schließvorgang mit einem nicht berechtigten Schlüssel verhindert. Es bietet Ihnen im Zusammenspiel mit der codierten Profilrippe und dem mehrfach parazentrischen Präzisionsprofil einen wirksamen Schutz vor illegalen Schlüsselkopien und Manipulationen am Türschloss.



Intop System

parazentrisches Konturprofil



Intop-Prüfeinheit am Schlüssel und im Zylinder

\* durch diese Auswahl verlängert sich die Lieferzeit