



VITESS.2000 Doppelzylinder

Art.-Nr. AB.V2000.DZ.410
Hersteller-Nr. V2L410

Das System Vitess kombiniert einen rechtlichen Kopierschutz durch seine Patentlaufzeit bis 2034, zeitlich unbegrenzten Markenschutz mit einem hohen technischen Kopierschutz. Es wurde auf Basis des bewährten Systems V14 weiterentwickelt.

Das integrierte Intop System, eine spezielle Prüfeinheit im Zylinder und am Schlüssel, sowie das mehrfach parazentrische Konturprofil garantieren zudem einen wirksamen Schutz vor Manipulation am Zylinder und illegalen Schlüsselkopien. Außerdem ist das System Vitess jederzeit erweiterbar und lässt Ihnen Freiraum für spätere Veränderung.

Das System Vitess.2000 bietet maßgeschneiderte Sicherheitslösungen für individuelle Anwendungen bei Einzelschließungen bis zu komplexen Anlagen.

Grundlänge

- ab 30,5/30,5 mm
- von Mitte Schließnase gemessen
- Verlängerung je 5 mm pro Seite

Technische Merkmale

- zweite Systemstufe im Vitess
- Intop System für hohen technischen Kopierschutz
- konventionelles 6-stiftiges Schließsystem
- 6 gefederte Zuhaltungen und bis zu 4 Codierstifte auf zwei Zuhaltungsebenen
- codierte Profilrippe mit Profilabfragestift
- abgewinkelte parazentrische Präzisionskontur (Pickingschutz)
- Standardbohrschutz BS01 aus gehärtetem Spezialstahl
- 14 mm Kerndurchmesser
- Schließbart serienmäßig aus Sinterstahl mit brüniert Oberfläche für einen hohen Korrosionsschutz
- kombinierbar mit Vitess.1000
- DIN 18252 und DIN EN 1303, zertifiziert nach ISO 9001:2008

Ausführung

- Zylindergehäuse: Messing vernickelt
- stabiler Schlüssel mit vertikaler, leichter Schlüsseinführung
- Kombination mit elektronischen Systemen jederzeit möglich

Sonderausstattung

- verschiedene Zylinderfärbungen *
- erhöhter Bohrschutz mit SKG*** Zertifikat *
- Not- und Gefahrenfunktion
- Witterungsschutz *
- Freilauf **

Zylinder-Variante

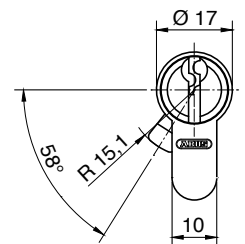
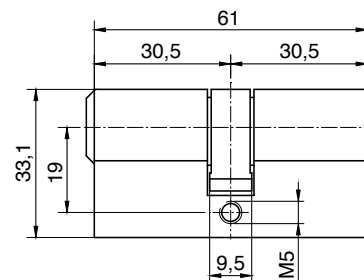
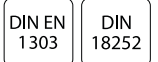
- modulare Ausführung

Einsatzgebiet

- Innen- und Außenbereiche, in Verbindung mit DIN-Einsteckschlössern

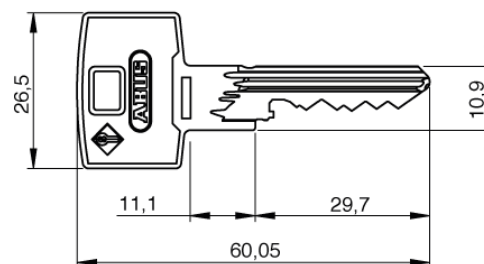
Lieferumfang

- Doppelzylinder inkl. 3 oder mehr Schlüssel
- 1 Befestigungsschraube M5 x 75 mm
- Sicherungskarte



Schlüssel

- Schlüsseldicke: 2,6 mm
- stabiler Zackenschlüssel aus verschleißfestem Neusilber
- höchster Schlüsselkopierschutz durch Intop System
- Schlüsselkappe aus Kunststoff (SKUNI CAP) (optional wählbar)
- auf Wunsch mit integriertem Transponder für die Ansteuerung von elektronischen Systemen (kompatibel nur mit SKUNI CAP, spätere Nachrüstung nicht möglich)



Schlüsselkappe SKUNI CAP

- Schlüsselkappen ohne Transponder
- Schlüsselkappen aus Kunststoff mit Metallverstärkung aus Neusilber
- für besondere Designansprüche an die Schlüssel
- für eine einfache optische Unterscheidung
- erhöhter Schließkomfort durch vergrößerten Schlüsselkopf
- das nachträgliche Öffnen der Schlüsselkappe sowie Nachrüsten oder Austauschen ist nicht möglich
- die Montage der Schlüsselkappe erfolgt mit einem Ultraschallschweißverfahren, somit ist eine werksseitige Montage zwingend erforderlich
- auf Wunsch mit integriertem Transponder zur Ansteuerung von Fremdsystemen wie Zeiterfassungen, Parkmanagementsystemen oder bargeldlosen Abrechnungssystemen
- Verwendung ausschließlich bei Schlüsseln von ABUS Pfaffenhain
- Kombination mit Elektronik



Kombination mit Elektronik

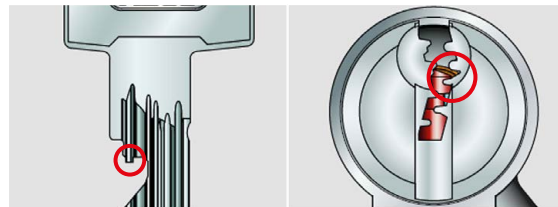
In einer ABUS Schließanlage können mechanische und elektronische Schließzylinder jederzeit flexibel kombiniert werden. Diese Erweiterungspotentiale ermöglichen Ihnen ein Höchstmaß an Flexibilität und Zukunftssicherheit bei der Planung Ihrer Gebäudeabsicherung. Mit den Kombischlüsseln schließen Sie Mechanik- und Elektronikzylinder mit nur einem Schlüssel. Alarmanlagen, Fremdsysteme oder Zeiterfassungs- und Bezahlterminals können jederzeit in die Schließanlage integriert werden.

Die Kombination mit elektronischen Systemen ist dank der SKUNI CAP ganz einfach. Der Schlüssel kann direkt ab Werk als mechanisch-elektronischer Kombischlüssel geliefert werden. Eine spätere Nachrüstung elektronischer Komponenten ist nicht möglich.

Technische Details

Das patentierte Intop System

Das Intop System ist eine neuentwickelte Prüfeinheit am Schlüssel und im Zylinder, das den Schließvorgang mit einem nicht berechtigten Schlüssel verhindert. Es bietet Ihnen im Zusammenspiel mit der codierten Profilrippe und dem mehrfach parazentrischen Präzisionsprofil einen wirksamen Schutz vor illegalen Schlüsselkopien und Manipulationen am Türschloss.



Intop System

parazentrisches Konturprofil

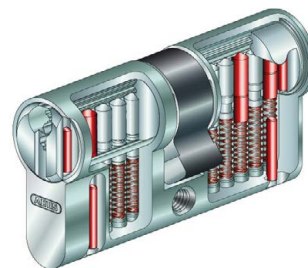


Intop-Prüfeinheit am Schlüssel und im Zylinder

Sicherheitsvarianten

Erhöhter Bohrschutz BS01 (Standard)

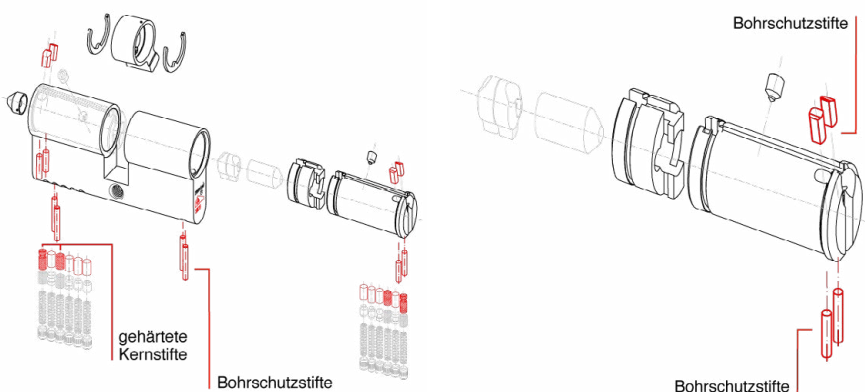
Der Bohrschutz ergibt sich durch den Einsatz von zwei zusätzlichen gehärteten Stahlstiften (das erste und dritte Stift-Paar) im Zylinderkern und Gehäuse je Seite (bei Doppelzylindern generell beidseitig). Damit wird die Angriffswiderstandsklasse 2 nach EN 1303 erreicht und es werden gewaltsame Öffnungsversuche erschwert.



Bohrschutz BS01

Erhöhter Bohrschutz mit Zertifikat SKG***

Das Zertifikat SKG*** ergibt sich durch den Einsatz von vier gehärteten Stahlstiften im Gehäuse, sowie zusätzlich vier gehärtete Stahlstifte je Schließseite im Zylinderkern. Dieses Zertifikat ist bei besonderen Anforderungen an den Angriffswiderstand der Zylinder eingesetzt.



* durch diese Auswahl verlängert sich die Lieferzeit ** auf Anfrage