



## diamant Außenzylinder

Art.-Nr. DO.diamant.AZ.555P

Hersteller-Nr. 555P

### Unvergängliche Qualität

Mit extremen Leistungswerten überzeugt das System DOM Diamant. Hier erleben Sie Hochwertigkeit einer anderen Generation - made by DOM. Das System Diamant lässt weitaus höhere Anforderungen des Schutzes und des Schließkomforts zu. Möglich macht dies das Stahl-Schließwerk mit 21 rotierenden Stahlscheiben. Bis ins Detail steht hier jede Einzelkomponente vom Material bis zu den Schließmechanismen für kompromisslose Qualität.

### Maße

- Gehäuselänge: 29 mm
- Einbaudurchmesser: 32 mm
- Bohrabstand: 21 mm

### Technische Merkmale

- 21 rotierende, kugelgelagerte Stahlscheiben
- 35-fache Schließberechtigungsabfragen je Schlüssel
- 2 vorgelagerte Revisionsscheiben
- 3 axial angeordnete Sperrwalzen
- kernloses Schließwerk
- 10 rotierende Zuhaltungen  
(frei drehbare gelagerte Sperrsegmente aus Edelstahl)
- 6 massive Stiftzuhaltungen
- seitliche Revisionsstifte
- 10 Jahre DOM Zusatzgarantie bei Registrierung unter DOM

### Ausführung

- Zylindergehäuse: Duracast
- korrosionsfrei und verschleißarm

### Einsatzgebiet

- Außentüren, Zusatzzylinder bei Haustüren mit erhöhtem Sicherheitsbedarf
- für Kastenzusatzschlösser
- vorbereitet für DOM Riegelschloss mit Sperrbügel 3019-03-2

### Lieferumfang

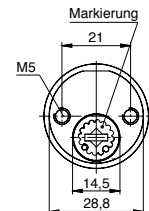
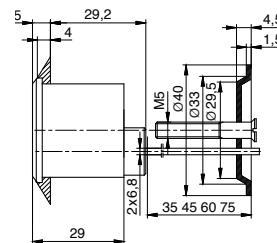
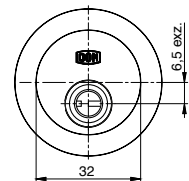
- Aussenzylinder (Typ 555 P) inkl. 3 oder mehr Schlüssel
- Rosette
- Halteplatte und 2 Befestigungsschrauben
- Sicherungskarte

### Pflegehinweise

Die DOM Diamant Zylinder besitzen ein Scheibenschließwerk, das nicht mit einem Festschmiermittel (z. B. Graphit) geschmiert werden darf. Sie sind ab Werk ausreichend mit einem harzfreien Flüssigschmiermittel versehen, so dass ihre einwandfreie Funktion für lange Zeit gesichert ist. Damit jedoch der Zylinder bei starkem Gebrauch nicht „trockenläuft“, sollte von Zeit zu Zeit mit dem DOM Service-Pen „nachgeschmiert“ werden.

### MIM-Technologie

DOM diamant erzielt mit der innovativen Scheiben-Technologie sowie dem voll mit hochwertigem MIM-Stahl ummantelten Zylinder extreme Leistungswerte. Der hier verwendete Edelstahl ist mit dem speziellen MIM-Verfahren (Metal Injection Moulding), einem Pulver-Spritzgussverfahren extrem gehärtet.



### Schlüssel

- Schlüsseldicke: 6 mm
- höchster Schlüsselkopierschutz durch multilineares, dreidimensionales Schlüsselprofil, CNC gefertigt
- Schlüssel aus widerstandsfähigem Edelstahl mit Reide aus Duracast
- ergonomisch geformter Schlüsselkopf, kraftsparendes Türöffnen

