

Die hohe Sicherheit verdankt DORMAKABA expert plus u.a. der ausgeklügelten Technik innerhalb des Schließzylinders. DORMAKABA expert plus Schließzylinder schützen gegen die gängigsten Öffnungsmethoden (Picking- und Schlagschutz).

DORMAKABA expert plus Schließzylinder sind ergonomisch richtige Wendeschlüsselsysteme, das heißt der DORMAKABA Wendeschlüssel wird senkrecht in den Zylinderkanal eingeführt. Die Zuhaltepositionen auf jeder Zylinderseite sind in 4 Reihen radial um den Schlüssel angeordnet. Damit ist der Zylinder zuverlässig gegen Nachsperrversuche - auch mit modernen Hilfsmitteln - geschützt.

## Maße

- Gehäuselänge: 24,3 mm
- Einbaudurchmesser: 28,95 mm
- Bohrabstand: 22,5 mm

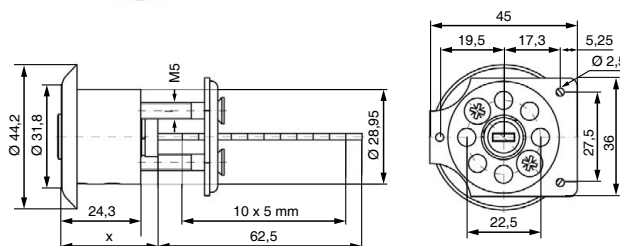


## Technische Merkmale

- technischer und patentrechtlicher Kopierschutz bieten hohen Schlüsselkopierschutz
- 4 radial angeordnete Stiftreihen aus gehärtetem Stahl
- bis zu 22 Stiftpaare pro Zylinderseite in mehreren Stufen auf 44 möglichen Positionen (über 907 Milliarden mögliche Schließungen)
- gefederte Zuhaltungspaare aus gehärtetem Stahl, chemisch vernickelt
- hohe Sicherheit gegen Picking und die Schlagmethode
- Kerndurchmesser: 15 mm
- modulare Systembauweise
- Triebarm zentrisch angeordnet
- Patentschutz bis 2033

## Ausführung

- ergonomisch richtiger Wendeschlüssel, d. h. der DORMAKABA Wendeschlüssel wird senkrecht in den Zylinderkanal eingeführt
- leichte Schlüsseleinführung durch neue Ausbildung der Zuhaltungen
- Zylindergehäuse: Messing vernickelt
- Integration in elektronische DORMAKABA Schließsysteme mit LEGIC Clip jederzeit möglich (nachrüstbar), mechanische Sperre bleibt unverändert



## Sonderausstattung

- Rosette
- lange Reide mit und ohne Schlüsselclip
- Achtung: Bei Türstärke größer als 90 mm wird ein verlängerter Triebarm benötigt! Dies bitte bei uns anfragen.

## Einsatzgebiet

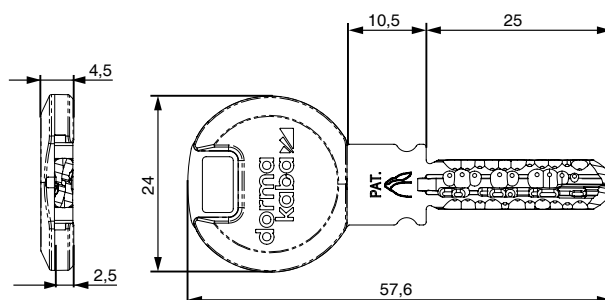
- Außentüren, Zusatzzylinder
- für alle Kastenzusatzschlösser mit Einbaudurchmesser von 28 mm (ABUS, IKON, ...)
- Kastenzusatzschlösser sind unter Türzubehör aufgeführt (Bitte beachten: Türanschlag rechts oder links!)
- flexibel einsetzbar für einfache bis komplexe Schließanlagentypen

## Lieferumfang

- Außenrundzylinder AZ 1007 inkl. 3 oder mehr Schlüssel
- 2 Befestigungsschraube M5 x 60 mm
- ohne Rosette
- Sicherungskarte

## Schlüssel

- Schlüsseldicke: 2,5 mm
- ergonomischer Wendeschlüssel aus hochwertigem Neusilber, verschleißarm
- Wendeschlüssel ist technisch schwer kopierbar
- die neue Kodierung an der Schlüsselspitze kann mit herkömmlichen Schlüsselfräsmaschinen nicht hergestellt werden, bei fehlender Kodierung kann ein Schlüssel weder eingesteckt noch gedreht werden
- hohe Bruchsicherheit, beste Gleiteigenschaft
- 3 verschiedene Schlüsseltypen, Standard-Schlüssel: Smartkey (optional Largekey, Lange Reide)
- Schlüsselclipfarbe Standard: Dunkelblau (aus 12 Farben wählbar)



## Technische Details

### Technisch schwer kopierbarer Wendeschlüssel

Der Wendeschlüssel ist technisch schwer kopierbar. Die Codierung der Schlüssel erfolgt nicht durch Bohren, sondern durch ein spezielles Fräsverfahren, dass die Lage der Codierung auf dem Schlüssel verschleiert. Der Schlüssel wird aus Neusilber gefertigt und weist hohe Bruchsicherheit, beste Gleiteigenschaft und geringsten Verschleiß auf. Neue Ausbildung der Zuholdungen lassen den Schlüssel noch leichter in den Schlüsselkanal gleiten.

### Hohe Sicherheit gegen Picking und die Schlagmethode

Bei der Rapidomethode können herkömmliche Schließzylinder - ohne Spuren zu hinterlassen - mit einem speziell angefertigten Schlüssel und einem Hammer geöffnet werden. Das System DORMAKABA expert plus ist dagegen geschützt.

### DORMAKABA Modular

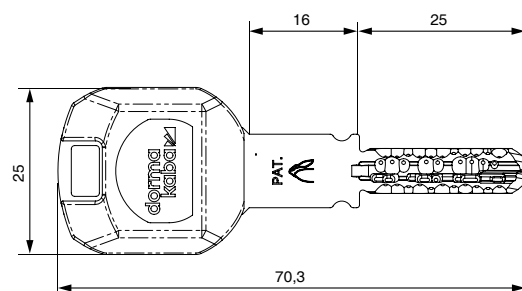
Das DORMAKABA Modulare System erlaubt es, Zylinder mit geringem Aufwand auf andere Längen oder gar andere Zylinderformen vor Ort umzubauen. Die Schließung bleibt dabei erhalten. Dabei können die eingesetzten Zylinderkerne (Inserts) problemlos in anderen Zylinderbauformen (Halbzylinder, Knaufzylinder, Blechmontagezylinder, usw.) eingesetzt werden.

### Standard-Bohrschutz

Der Standard-Bohrschutz wird erreicht durch serienmäßig gehärtete Stahlzuholdungen und einer gehärteten Insertbefestigungsschraube.

### Largekey (Clip und lange Reide)

- lange Schlüsselreide mit verlängertem Schlüsselhals
- Schlüsselclipfarbe Standard: Dunkelblau (aus 12 Farben wählbar)
- beim Einsatz von z.B. Schutzbeschlägen mit Kernziehschutzrosette



### Lange Reide (Panzerreide)

- Wendeschlüssel mit langer Reide
- beim Einsatz von z.B. Schutzbeschlägen mit Kernziehschutzrosette und Mehrfachverriegelungen

