

Die hohe Sicherheit verdankt DORMAKABA expert plus u.a. der ausgeklügelten Technik innerhalb des Schließzylinders. DORMAKABA expert plus Schließzylinder schützen gegen die gängigsten Öffnungsmethoden (Picking- und Schlagschutz).

DORMAKABA expert plus Schließzylinder sind ergonomisch richtige Wendeschlüsselsysteme, das heißt der DORMAKABA Wendeschlüssel wird senkrecht in den Zylinderkanal eingeführt. Die Zuhaltepositionen auf jeder Zylinderseite sind in 4 Reihen radial um den Schlüssel angeordnet. Damit ist der Zylinder zuverlässig gegen Nachsperrversuche - auch mit modernen Hilfsmitteln - geschützt.

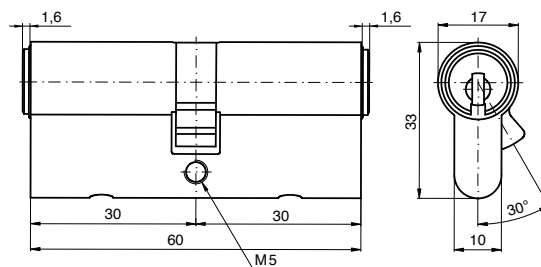
## Grundlänge

- ab 30/30 mm
- von Mitte Schließnase gemessen
- Verlängerung je 5 mm pro Seite



## Technische Merkmale

- technischer und patentrechtlicher Kopierschutz bieten hohen Schlüsselkopierschutz
- 4 radial angeordnete Stiftreihen aus gehärtetem Stahl
- bis zu 22 Stiftpaare pro Zylinderseite in mehreren Stufen auf 44 möglichen Positionen (über 907 Milliarden mögliche Schließungen)
- gefederte Zuhaltungspaare aus gehärtetem Stahl, chemisch vernickelt
- Standard-Bohrschutz (gehärteten Stahlzuhaltungen und eine 4 mm starke Stiftschraube aus gehärtetem Stahl zusätzlich je Zylinderseite im Zylindergehäuse)
- hohe Sicherheit gegen Picking und die Schlagmethode
- klassischer Türzylinder im 17 mm Europrofil, Kerndurchmesser: 15 mm
- modulare Systembauweise
- geprüft nach DIN EN 1303:2015 Verschlusssicherheitsklasse 6, Angriffswiderstandklasse B in der optionalen Lamellenausführung oder mit Schutzbeschlag
- Zertifizierungen: DIN 18252-82 | VdS Klasse B und BZ | Kitemark
- weitere Zylinderformen: z.B. Schweizer Rundprofil
- Patentschutz bis 2033



## Ausführung

- ergonomisch richtiger Wendeschlüssel, d. h. der DORMAKABA Wendeschlüssel wird senkrecht in den Zylinderkanal eingeführt
- leichte Schlüsseleinführung durch neue Ausbildung der Zuhaltungen
- Zylindergehäuse: Messing vernickelt
- Integration in elektronische DORMAKABA Schließsysteme mit LEGIC Clip jederzeit möglich (nachrüstbar), mechanische Sperre bleibt unverändert

## Sonderausstattung

- verschiedene Zylinderfärbungen
- erhöhter Bohrerschutz nach VdS B, erhöhter Bohr- und Ziehschutz nach VdS BZ
- Not- und Gefahrenfunktion (beidseitig schließend)
- Witterungsschutz (SEW)
- Staub- und Insektenschutz (SIS) \*\*
- Freilauf (ab 70 mm Gesamtlänge) \*\*
- lange Reide mit und ohne Schlüsselclip
- Schließbart \*\*

## Einsatzgebiet

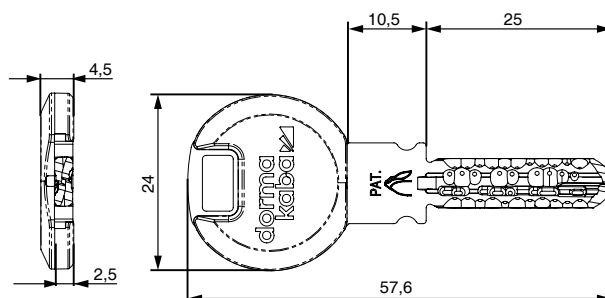
- Innentüren, Außentüren, Haustüren, Wohnungstüren
- Privathäuser und Wohnungen
- Industrie, Bürogebäude, Flughäfen, Krankenhäuser
- flexibel einsetzbar für einfache bis komplexe Schließanlagentypen

## Lieferumfang

- Doppelzylinder inkl. 3 oder mehr Schlüssel
- 1 Befestigungsschraube M5 x 85 mm
- Sicherungskarte

## Schlüssel

- Schlüsseldicke: 2,5 mm
- ergonomischer Wendeschlüssel aus hochwertigem Neusilber, verschleißarm
- Wendeschlüssel ist technisch schwer kopierbar
- die neue Kodierung an der Schlüsselspitze kann mit herkömmlichen Schlüsselfräsmaschinen nicht hergestellt werden, bei fehlender Kodierung kann ein Schlüssel weder eingesteckt noch gedreht werden
- hohe Bruchsicherheit, beste Gleiteigenschaft
- 3 verschiedene Schlüsseltypen, Standard-Schlüssel: Smartkey (optional Largekey, Lange Reide)
- Schlüsselclipfarbe Standard: Dunkelblau (aus 12 Farben wählbar)



## Technische Details

### Technisch schwer kopierbarer Wendeschlüssel

Der Wendeschlüssel ist technisch schwer kopierbar. Die Codierung der Schlüssel erfolgt nicht durch Bohren, sondern durch ein spezielles Fräsverfahren, dass die Lage der Codierung auf dem Schlüssel verschleiert. Der Schlüssel wird aus Neusilber gefertigt und weist hohe Bruchsicherheit, beste Gleiteigenschaft und geringsten Verschleiß auf. Neue Ausbildung der Zuhaltungen lassen den Schlüssel noch leichter in den Schlüsselkanal gleiten.

### Hohe Sicherheit gegen Picking und die Schlagmethode

Bei der Rapidomethode können herkömmliche Schließzylinder - ohne Spuren zu hinterlassen - mit einem speziell angefertigten Schlüssel und einem Hammer geöffnet werden. Das System DORMAKABA expert plus ist dagegen geschützt.

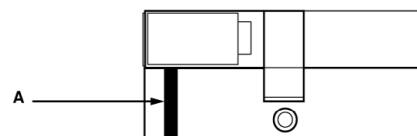
### DORMAKABA Modular

Das DORMAKABA Modulare System erlaubt es, Zylinder mit geringem Aufwand auf andere Längen oder gar andere Zylinderformen vor Ort umzubauen. Die Schließung bleibt dabei erhalten. Dabei können die eingesetzten Zylinderkerne (Inserts) problemlos in anderen Zylinderbauformen (Halbzylinder, Knäufzylinder, Blechmontagezylinder, usw.) eingesetzt werden.

### Standard-Bohrschutz

Der Standard-Bohrschutz wird erreicht durch serienmäßig gehärtete Stahlzuhaltungen und einer gehärteten Insertbefestigungsschraube (A).

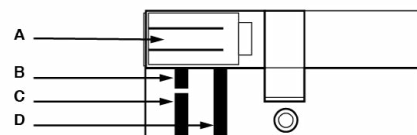
Diese Ausführung erfüllt DIN EN 1303 Angriffswiderstandklasse B.



### Erhöhter Bohrschutz - VdS Klasse B Zulassung

Durch die Verwendung zusätzlicher Stahlelemente im Gehäuse und Insert wird ein höherer Widerstand gegen Aufbohren erreicht. Schließzylinder der Klasse B haben keinen integrierten Ziehschutz. In Verbindung mit einem geprüften Kernschutzbeschlag wird Angriffswiderstandklasse D erreicht.

- A = Insert mit zwei Hartmetall Langsstiften = BS
- B = Hartmetallbolzen
- C = kurze Insertbefestigungsschraube vorne gehärtet
- D = lange Insertbefestigungsschraube hinten gehärtet

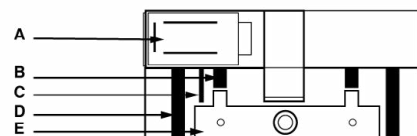


### Erhöhter Bohr- und Ziehschutz - VdS Klasse BZ

Durch Verwendung zusätzlicher Stahlelemente im Gehäuse und Insert wird ein höherer Widerstand gegen Aufbohren erreicht. Die erhöhten Ziehschutzwerte werden mittels Ziehschutzstift erreicht. Der neue DORMAKABA VdS Zylinder schützt gegen Ziehen auch in Rohrrahmentüren.

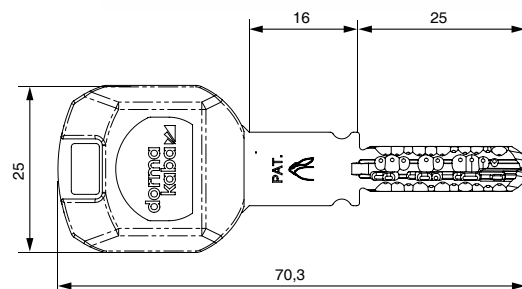
Diese Zylinder können ohne Schutzbeschlag eingesetzt werden und erreichen ohne einen geprüften Kernschutzbeschlag Angriffswiderstandklasse D.

- A = Insert mit Hartmetallstiften = BS
- B = Hartmetallbolzen
- C = Bible-Schraube
- D = Insertbefestigungsschraube gehärtet
- E = Stahllamellen



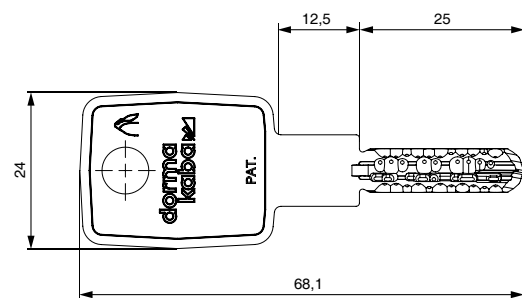
### Largekey (Clip und lange Reide)

- lange Schlüsselreide mit verlängertem Schlüsselhals
- Schlüsselclipfarbe Standard: Dunkelblau (aus 12 Farben wählbar)
- beim Einsatz von z.B. Schutzbeschlägen mit Kernziehenschutzrosette



### Lange Reide (Panzerreide)

- Wendeschlüssel mit langer Reide
- beim Einsatz von z.B. Schutzbeschlägen mit Kernziehenschutzrosette und Mehrfachverriegelungen



\*\* auf Anfrage