

Das System DORMAKABA penta ist ein sehr vielseitiges System und erfüllt höchste Sicherheitsansprüche sowohl im privaten Bereich als auch für große und komplexe Anlagen. Die hohe Sicherheit verdankt DORMAKABA penta u.a. der ausgeklügelten Technik innerhalb des Schließzylinders. Diese wird erzielt durch 5 radiale Stiftreihen mit bis zu 22 Stiftpositionen. Mitentscheidend sind aber auch hochwertige Materialien wie verschleißbarer Chromnickelstahl für die Stifte und Neusilber für den Schlüssel. DORMAKABA penta Schließzylinder zählen zu den Sichersten am Markt und schützen gegen die gängigsten Öffnungsmethoden. DORMAKABA Schließzylinder sind ergonomisch richtige Wendeschlüsselsysteme, das heißt der DORMAKABA Wendeschlüssel wird senkrecht in den Zylinderkanal eingeführt.

## Maße

- Standard-Bügelhöhe: 24 mm
- Bügel: Ø 7 mm
- Gehäusebreite: 41 mm
- lichte Bügelweite: 21 mm



## Technische Merkmale

- technischer und patentrechtlicher Kopierschutz bieten hohen Schlüsselkopierschutz
- 5 radial angeordnete Stiftreihen aus gehärtetem Stahl
- bis zu 22 Stiftpaare pro Zylinderseite in mehreren Stufen auf 85 mögliche Positionen
- Anzahl der möglichen, theoretischen Einzelsperren: 867 Billion
- gefederte Zuhaltungspaare aus gehärtetem Stahl, chemisch vernickelt
- sehr hohe Sicherheit gegen Picking und die Schlagmethode
- klassischer Türzylinder im 17 mm Europrofil, Kerndurchmesser: 15 mm
- modulare Systembauweise
- Zwangsschließung
- Patentschutz bis 2033

## Ausführung

- ergonomisch richtiger Wendeschlüssel (vertikale Schlüsseleinführung)
- leichte Schlüsseleinführung durch neue Ausbildung der Zuhaltungen
- Zylindergehäuse: Messing vernickelt
- Bügel: Stahl rostfrei
- Integration in elektronische DORMAKABA Schließsysteme mit LEGIC Clip jederzeit möglich (nachrüstbar), mechanische Sperre bleibt unverändert
- Kombination mit mechatronischem Schließsystem DORMAKABA evolo möglich

## Sonderausstattung

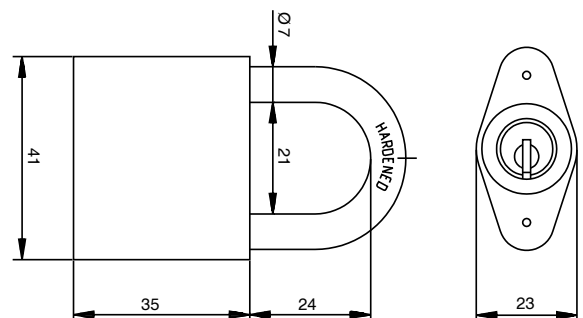
- verschiedene Bügelhöhen (40 mm, 70 mm)
- lange Reide mit und ohne Schlüsselclip

## Einsatzgebiet

- Innen- und Außenbereiche
- Gartentore, Stahl- und Gittertore
- Privathäuser und Wohnungen
- Klein- und Mittelbetriebe
- Industrie- und Verwaltungsgebäude
- Öffentliche Anlagen wie Schulen oder Gemeindebauten
- große und komplexe Schließanlagen

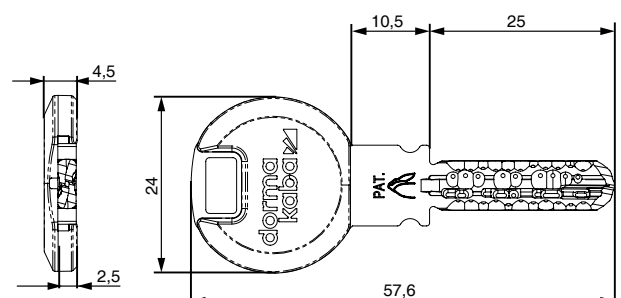
## Lieferumfang

- Vorhangschloss VHS 2001 inkl. 2 oder mehr Schlüssel
- Sicherungskarte



## Schlüssel

- Schlüssel aus hochwertigem Neusilber, verschleißarm
- die neue Kodierung an der Schlüsselspitze kann mit herkömmlichen Schlüsselfräsmaschinen nicht hergestellt werden, bei fehlender Kodierung kann ein Schlüssel weder eingesteckt noch gedreht werden
- hohe Bruchsicherheit
- 3 verschiedene Schlüsseltypen, Standard-Schlüssel: Smartkey (optional Largekey, Lange Reide)
- Schlüsselclipfarbe Standard: Schwarz (aus 12 Farben wählbar)
- neue exklusive Farbclips nur für das System DORMAKABA penta: in aufwändiger 2 Komponenten Kunststoff-Technologie mit glänzender Oberfläche



## Technische Details

### Technisch schwer kopierbarer Wendeschlüssel

Der Wendeschlüssel ist technisch schwer kopierbar. Die Codierung der Schlüssel erfolgt nicht durch Bohren, sondern durch ein spezielles Fräsverfahren, dass die Lage der Codierung auf dem Schlüssel verschleiert. Der Schlüssel wird aus Neusilber gefertigt und weist hohe Bruchsicherheit, beste Gleiteigenschaft und geringsten Verschleiß auf. Neue Ausbildung der Zuhaltungen lassen den Schlüssel noch leichter in den Schlüsselkanal gleiten.

### Hohe Sicherheit gegen Picking und die Schlagmethode

Bei der Rapidomethode könne herkömmliche Schließzylinder - ohne Spuren zu hinterlassen - mit einem speziell angefertigten Schlüssel und einem Hammer geöffnet werden. Das System DORMAKABA gemini plus ist dagegen geschützt.

### DORMAKABA Modular

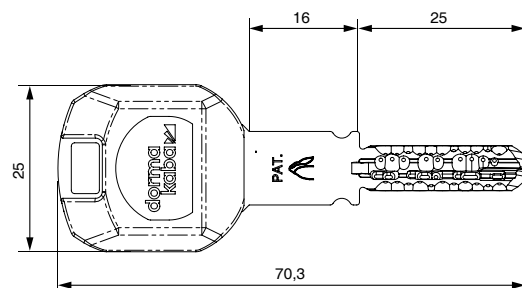
Das DORMAKABA Modularesystem erlaubt es, Zylinder mit geringem Aufwand auf andere Längen oder gar andere Zylinderformen vor Ort umzubauen. Die Schließung bleibt dabei erhalten. Dabei können die eingesetzten Zylinderkerne (Inserts) problemlos in anderen Zylinderbauformen (Halbzylinder, Knaufzylinder, Blechmontagezylinder, usw.) eingesetzt werden.

### Standard-Bohrschutz

Der Standard-Bohrschutz wird erreicht durch serienmäßig gehärtete Stahlzuhaltungen und einer gehärtete Insertbefestigungsschraube.

### Largekey (Clip und lange Reide)

- lange Schlüsselreide mit verlängertem Schlüsselhals
- Schlüsselclipfarbe Standard: Schwarz (aus 12 Farben wählbar)
- beim Einsatz von z.B. Schutzbeschlägen mit Kernziehschutzrosette



### Lange Reide (Panzerreide)

- Wendeschlüssel mit langer Reide
- beim Einsatz von z.B. Schutzbeschlägen mit Kernziehschutzrosette und Mehrfachverriegelungen

