

Das flexibelste Wohnbausystem an Ihrer Seite

Was zeichnet ein Wohnbausystem aus? Sicherheit, Flexibilität, eine attraktive Preisgestaltung und Investitionssicherheit. Akura 44 punktet in all diesen Kategorien.

Das Zutrittssystem Akura 44 eignet sich aufgrund seiner Leistungsfähigkeit für zahlreiche Gebäudetypen. Der Wendeschlüssel, die Sicherheitsmerkmale des Systems und die Palette der Zylindermodelle passen ideal für Schließanlagen im Wohnbau. Zahlreiche Optionen für mehr Sicherheit und eine einfache Montage erweitern das Einsatzgebiet. So kann das Sicherheitsniveau mit dem optionalen Kopierschutz erhöht werden.

Maße

- Standard-Bügel: lichte Höhe 30 mm
- Standard-Bügel: lichte Breite 25 mm
- Bügel: Ø 8 mm
- Gehäusebreite: 46 mm

Technische Merkmale

- Berechtigungsabfrage bei Zylindern geschieht in mehreren Ebenen
- 3 Zuhaltungsebenen
- Kombination aus einem variablen Längsprofil, 6 aktiven Abfrageelementen und bis zu 10 passiven Elementen
- Bohrschutz im Kern und Gehäuse
- Ziehschutz
- Picking- und Abtastschutz zum Schutz gegen illegale Öffnungsmethoden
- Sperrweg 90°, Schlüsselabzug nur im geschlossenen Zustand möglich
- zwangsgeführte Verriegelung des Sicherheitsbügels
- Patentschutz bis 2037

Ausführung

- Wendeschlüsselsystem
- horizontale, leichte Schlüsseleinführung
- hohe Verschleißfestigkeit
- Gehäuse: Messing, matt vernickelt
- Bügel aus gehärtetem, chemisch vernickeltem Stahl oder aus Niro®
- Kombination mit elektronischer Schließanlage möglich

Sonderausstattung

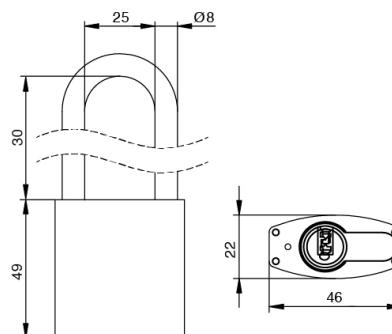
- unterschiedliche Bügelhöhen (50 mm, 80 mm)
- weitere Option ist bald verfügbar: Vario Umsperrfunktion

Einsatzgebiet

- einfache Türen, die mit einer Überfalle verriegelt werden
- Rollläden, Schrankenanlagen, Kettenbefestigungen, Absperrzäune
- für gut strukturierte Schließanlagen
- Wohnhausanlagen, Industrie & Gewerbe, Bürogebäude

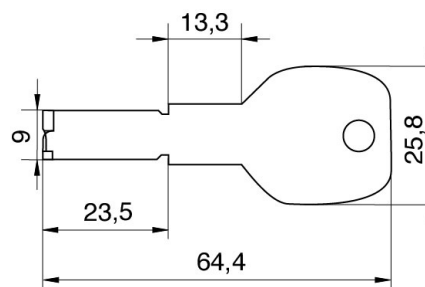
Lieferumfang

- Vorhangschloss HM24 inkl. bestellter Schlüssel
- Sicherungskarte



Schlüssel

- Schlüsseldicke: 3,5 mm
- variables Längsprofil
- aus hochwertigem Neusilber, robuster Schlüsselquerschnitt
- sehr widerstandsfähig, verschleißarm
- 3D geformte Schlüsselspitze, Torsionskurve
- optimaler Grip und Ergonomie
- optional: Schlüssel mit Farbpunkt, Designschlüssel
- optional mit Magnetspille - 100% 3D-Druck-sicher (magnetischer Kopierschutz)
- bald verfügbar: langer Schlüsselhals

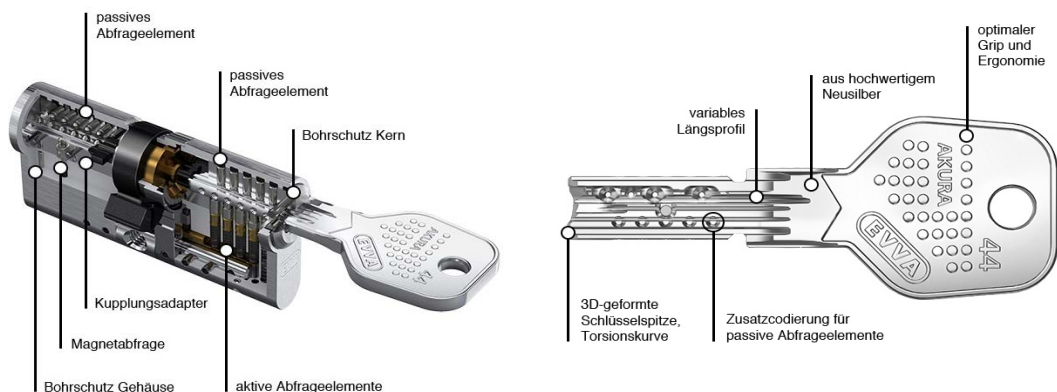


Technische Details

Die Berechtigungsabfrage bei Akura 44 Zylindern geschieht in mehreren Ebenen zeitgleich, nämlich durch die Kombination aus einem variablen Längsprofil, 6 aktiven Abfrageelementen und bis zu 10 passiven Elementen, die auch die Ausarbeitungskapazitäten erweitern. Ein optionaler magnetischer Kopierschutz schützt bei Bedarf sensible Zutrittspunkte und erschwert ein Kopieren des Schlüssels sowie Manipulieren des Zylinders.

Der Akura 44 Zylinder bietet Aufbohr-, Zieh-, Picking- und Abtastschutz und schützt so gegen illegale Öffnungsmethoden. Erhöhter Kernzieh- und Aufbohrschutz durch spezielle Hartmetallelemente im Kern und Gehäuse für Türen mit erhöhtem Sicherheitsrisiko. Beispiele sind Nebeneingänge und andere Türen in schlecht einsehbare Zutrittssituationen.

Durch die Verwendung einer speziellen Neusilberlegierung im Zylinderkern hält der Schließzylinder erhöhten Beanspruchungen stand, wie z.B. bei Zentralzylindern in oft gesperren Hauseingangstüren.

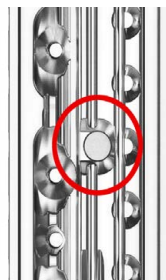


Auf Wunsch noch sicherer durch Magnetschutz

Der Magnetschutz garantiert dem Schlüssel 100%-ige 3D-Druck Sicherheit und dem Zylinder eine Aufbruchssicherheit.

Mit dem magnetischen Kopierschutz wird ein Kopieren des Schlüssels selbst mit professionellen Mitteln stark erschwert. Eine Magnetpille aktiviert einen Mechanismus im Schließzylinder, der die Schließberechtigung überprüft. **Diese Option ist nicht nachrüstbar und bedingt auch die Verwendung der Schlüssel mit Magnetoption.**

Aus technischen Gründen ist bei diesem Zylinder kein Magnetschutz wählbar. Wird dieser Zylinder mit einem Zylinder mit Magnetschutz kombiniert, benötigen Sie Schlüssel mit Magnetcodierung!



Schlüssel mit Farbpunkt

- Farben: Aubergine, Blau, Braun, Dunkelrot, Gelb, Grün, Rosa, Rot, Schwarz, Violett
- mit versenktem Farbpunkt am Schlüsselhals
- für eine optische Unterscheidung
- Farbpunkt kann vom Bild auf der Webseite abweichend sein

Designschlüssel

- Farben: Graphitschwarz, Verkehrsgelb, Rotorange, Taubenblau, Reinweiß
- für eine optische Unterscheidung
- Schlüsseldicke: 3,5 mm, Materialstärke Designkappe: 5,6 mm
- 3D geformte Schlüsselspitze, Torsionskurve
- optimaler Grip und Ergonomie
- optional mit Magnetpille - 100% 3D-Druck-sicher (magnetischer Kopierschutz)
- **werksseitige Montage, nachträgliches Öffnen sowie Nachrüsten ist nicht möglich**

