



EPS-5 Knaufzylinder (Werksprofil)

Art.-Nr. EV.EPS5.KZ
Hersteller-Nr. EPS5 KZ

EVVA EPS-5 Werksprofil (Erweitertes-Profil-System) ist ein bewährtes, konventionelles Schließsystemen, dass nach dem Zuhaltungs- bzw. Sperrstiftprinzip entwickelt wurde. Das System zeichnet sich durch eine hohe Verschleißfestigkeit aus. Die exakte Schlüsselzentrierung durch die spezielle Profilrippen-Konstruktion bewirkt ein problemloses Einführen des Schlüssels. Es ist ein patentiertes, mehrfach überlappendes Schlüsselprofil und die Berechtigungsprüfung erfolgt auf mehreren Sicherheitsebenen.

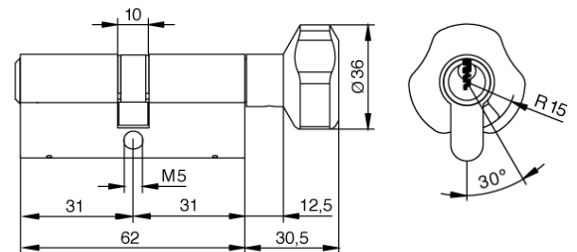
EPS schützt verlässlich Eigenheime, ist aber auch in klar strukturierten Schließanlagen, wie beispielsweise im Bürogebäude, in der Gastronomie oder im Wohnbau ein häufig und gerne verwendetes Zutrittssystem.

Grundlänge

- ab 31/31 mm
- von Mitte Schließnase gemessen
- Verlängerung je 5 mm pro Seite
- Der Knauf befindet sich stets auf der Zylinderinnenseite.

Technische Merkmale

- Kompaktbauweise
- gefedertes Stiftsystem mit 5 aktiven, gefederten Abfrageelementen und bis zu 20 zusätzliche Seitencodierungen
- integrierte Manipulationskontrolle des Schlüssels im Zylinder
- Abfrage der Schließberechtigung durch Kernrippen-Profilierung und durch Profilsperreleiste, die federnfrei über eine Kurve im Gehäuse gesteuert wird
- Hartmetallbohrschutz an der Außenseite im Kern und Gehäuse
- hohe Verschleißfestigkeit
- Schließnasenbewegung 360 Grad, Schließnasenabzugstellung 30 Grad
- Schließnasenbreite: 9,3 mm
- zertifiziert nach DIN EN 1303:2015 160B0C6B
- Patentschutz bis 2041



Ausführung

- konventionelles Schließsystem mit vertikaler Schlüsseinführung
- Längsprofil-System mit großen Schlüsselquerschnitten
- patentiertes, mehrfach überlappendes Schlüsselprofil
- Zylindergehäuse: Messing matt vernickelt
- Zylinderkern: Grundmaterial Messing
- von der Außenseite mit Schlüssel sperrbar, Innenseite mit Knauf
- Kombination mit elektronischer Schließanlage möglich

Sonderausstattung

- verschiedene Zylinderfärbungen *
- verschiedene Knaufausführungen, Standardform AK (optional: KK, GK, X1K)
- Modulbauweise
- Witterungsschutz *
- Seewasserausführung *

Einsatzgebiet

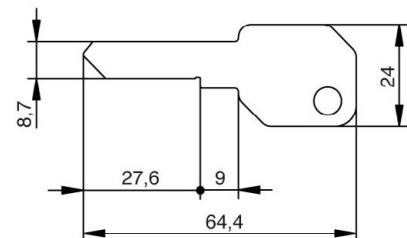
- Haustüren, Verbindungstüren, Bürotüren, Innentüren, Außentüren, Wohnungstüren, Tore, Holztüren, usw.
- für Rohrrahmentür oder Aluminiumtüren
- verwendbar für Einsteckschlösser nach DIN, ÖNORM bzw. Schlösser mit PZ-Lochung oder nach standardisierten europäischen Normen
- Bürogebäude, Gastronomie, Wohnanlagen
- für klar strukturierte Schließanlagen

Lieferumfang

- Knaufzylinder inkl. 3 oder mehr Schlüssel
- Befestigungsschraube M5
- Sicherungskarte

Schlüssel

- Schlüsseldicke: 2,3 mm
- Zackenschlüssel aus spezieller widerstandsfähiger Neusilberlegierung
- exakte Schlüsselzentrierung: problemloses Einführen des Schlüssels durch die spezielle Profilrippen-Konstruktion
- mit großen Schlüsselquerschnitten
- sehr widerstandsfähig, verschleißarm
- optional: Schlüssel mit Designkappe *, Schlüssel mit verlängertem Schlüsselhals *



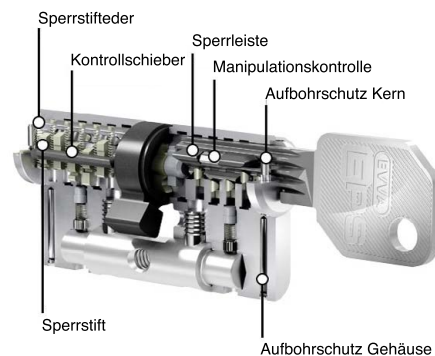
Technische Details

EPS ist ein gefedertes Stiftsystem mit 5 aktiven, gefederten Abfrageelementen und bietet bis zu 20 zusätzliche Seitencodierungen. Die integrierte Manipulationskontrolle des Schlüssels im Zylinder sowie die doppelt wirkenden Sperrstifte sorgen für gute Sicherheit.

EPS-5 besteht aus einem Längs- und einem Querprofil sowie einem Stiftsystem – es ergeben sich somit 3 Sicherheitsebenen.

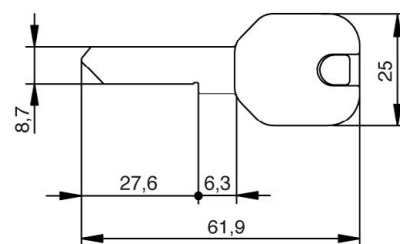
Die Kontrolle erfolgt im Zylinderkern beim Einführen des Schlüssels in den Schlüsselkanal – und zwar durch die Kernrippen-Profilierung und durch eine Profilsperreleiste, die federnfrei über eine Kurve im Gehäuse gesteuert wird.

Das System zeichnet sich durch eine hohe Verschleißfestigkeit aus. Die exakte Schlüsselzentrierung durch die spezielle Profilrippen-Konstruktion bewirkt ein problemloses Einführen des Schlüssels.



Schlüssel mit Designkappe

- Farben: Schwarz, Blau und Rot, Gelb, Grün und Weiß
- Materialstärke Designkappe: 7,2 mm
- Kunststoffkappen für besondere Designansprüche an die Schlüssel
- ergonomisches Design und hochwertige Qualität für bessere Haptik
- einfache optische Unterscheidung
- einfaches Verwalten von Schließanlagen durch Farbzuoordnung
- fortlaufende Nummeration des Schlüssels (Schlüssel mit gleicher Schließberechtigung erhält fortlaufende Nummer)
- Verwendung ausschließlich für EVVA Schlüssel
- werksseitige Montage, nachträgliches Öffnen sowie Nachrüsten ist nicht möglich



Schlüssel mit verlängertem Schlüsselhals

- speziell geformter Schlüssel
- zur Anwendung für Panzerbeschläge



* durch diese Auswahl verlängert sich die Lieferzeit