



## ICS Halbzylinder mit ABUS Vorhangschloss 86TI/45

Art.-Nr. EV.ICS.HZ.ABUS.VH86TI45

### Stark und verlässlich, Sicherheit mit viel Komfort

Mit ICS erhöhen Sie den Komfort in Ihrer Anlage, erhalten Planungs- und Investitionssicherheit und können sich auf die Robustheit und Langlebigkeit des Systems verlassen. ICS ist ein stabiles Wendeschlüsselsystem, das so ausrechenstark ist, dass bereits bei der Planung ausreichend Schließanlagenreserven berücksichtigt werden können. ICS ist ideal für komplex strukturierte Schließanlagen, z.B. im Bürogebäude, in der Schule oder im Studentenwohnheim.

ICS bietet unterschiedliche Sperrtechnologien für hohen Schutz: das bewährte Kurvensystem, das widerstandsfähige Längsprofil und das markante Bahnen-System mit innen liegenden Ausnehmungen.

Der ICS-Schlüssel hat einen erhöhten Kopierschutz und ist selbst mit modernen 3-D-Druckverfahren kaum kopierbar.

### Maße

- Standard-Bügelhöhe: 32,5 mm, Bügel: Ø 8 mm
- Gehäusebreite: 46,5 mm, Länge Halbzyylinder: 32/10 mm

### Technische Merkmale

- Modulbauweise (SYMO)
- Schließberechtigungsabfrage in 5 Bahnen durch insgesamt 13 gefederte Sperrstifte und zusätzlich durch das speziell geformte Längsprofil
- 2 seitliche Stiftreihen mit 10 ungeteilten Sperrstiften tasten die Kurven an den Schlüsselseiten ab
- 1 mittige Stiftreihe mit 3 Bahnenstiften prüft die innenliegenden, verdeckten Ausnehmungen an den Schlüsselschmalseiten
- Kombination von geteilten und ungeteilten Zuhaltungen
- Abfrage der Schließberechtigung am Schlüssel in vier Ebenen
- Schließberechtigungsprüfung an bis zu 15 Schlüsselpositionen und einem Wendeschlüsselprofil
- Zylinder mit Aufbohrschutz: gehärtete HSS-Stahlstifte im Zylinderkern, gehärtete Stahlkugel und 1. Zuhaltung aus gehärtetem Stahl
- Zylinder mit Ziehschutz durch Chrom-Nickel Verbindungsachse
- Abreißschutz, Schlagschlüsselschutz
- Picking- und Abtastschutz durch speziell geformte Sperrstifte
- zertifiziert nach DIN EN 1303:2015 160B0C6D (Verschluss sicherheitsklasse 6, Angriffswiderstandsklasse 2), Patentschutz bis 2029

### Ausführung

- Wendeschlüsselsystem mit vertikaler Schlüsseinführung
- massiver Schlosskörper aus TITALIUM™, Spezialaluminium - hohe Sicherheit bei geringem Gewicht
- Zylindergehäuse: Messing matt vernickelt, Zylinderkern: Grundmaterial Messing
- mit gehärtetem Stahlbügel mit spezieller NANO Protect-Beschichtung für sehr hohen Korrosionsschutz
- Schlüsselabzug nur im geschlossenen Zustand möglich, durch Sperrweg zwangsweise verriegelt, doppelte Bügelverriegelung
- Kombination mit elektronischer Schließanlage möglich

### Sonderausstattung

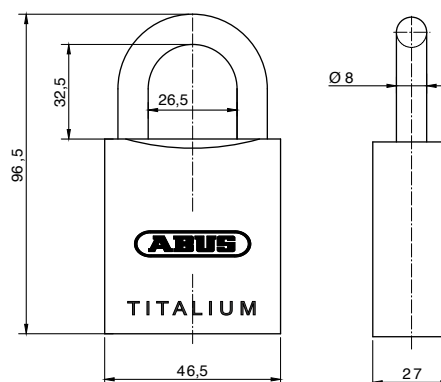
- unterschiedliche Bügelhöhe (39,5 mm = 86TI/55)
- Seewasserausführung für Halbzyylinder \*
- verschleißfester Neusilberkern für Halbzyylinder \*

### Einsatzgebiet

- Innenbereich, bedingt für den Außenbereich
- einfache Türen die mit einer Überfalle verriegelt werden
- Rollläden, Schrankanlagen, Absperrzäune, Keller- und Gitterboxen
- Bürogebäude, Hotels & Raststätten, Wohnanlagen
- Schulen, Bibliotheken, Vereine, Studentenwohn- und Pflegeheime

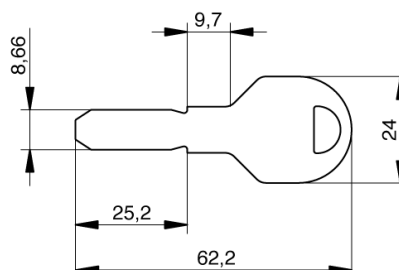
### Lieferumfang

- ABUS Vorhangschloss 86TI/45 mit EVVA Halbzyylinder inkl. 3 oder mehr Schlüssel, Sicherungskarte (EVVA)



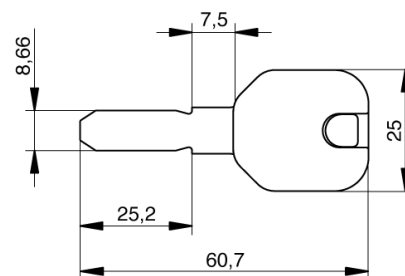
### Schlüssel

- Schlüsseldicke: 3 mm
- Wendeschlüssel aus spezieller widerstandsfähiger Neusilberlegierung
- patentierte verdeckte Kurvenführung und optimierter Kurvenverlauf am Schlüssel
- leichte Schlüsselführung durch eigens entwickelte Schlüsselschragen
- drei gleich lange Einschnitte am Schlüsselrücken lassen keine Rückschlüsse auf die Tiefe der Einschnitte zu und machen so illegales Anfertigen des Schlüssels selbst mit modernsten 3D-Druckverfahren nahezu unmöglich
- hohe Nachschlüsselsicherheit
- sehr widerstandsfähig, verschleißarm
- hoher Komfort durch funktionelle, gerundete Form
- optional: ergonomischer Designschlüssel \*, Schlüssel mit Farbpunkt \*, Schlüssel mit verlängertem Schlüsselhals \*



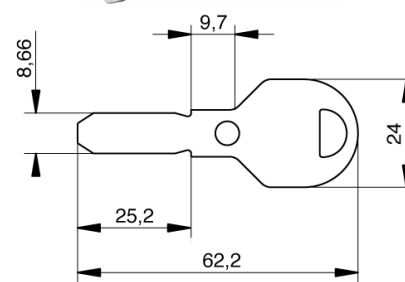
### Schlüssel mit Designkappe

- Farben: Schwarz, Blau und Rot, Gelb, Grün und Weiß
- Materialstärke Designkappe: 7,2 mm
- Kunststoffkappen für besondere Designansprüche an die Schlüssel
- ergonomisches Design und hochwertige Qualität für bessere Haptik
- einfache optische Unterscheidung
- einfaches Verwalten von Schließanlagen durch Farbuordnung
- fortlaufende Nummeration des Schlüssels (Schlüssel mit gleicher Schließberechtigung erhält fortlaufende Nummer)
- Verwendung ausschließlich für EVVA Schlüssel
- **werksseitige Montage, nachträgliches Öffnen sowie Nachrüsten ist nicht möglich**



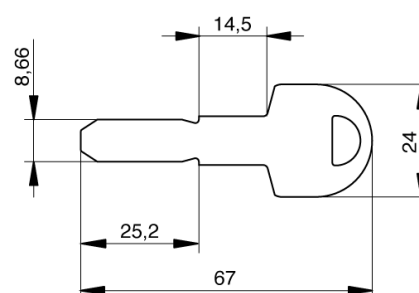
### Schlüssel mit Farbpunkt

- Farben: Rot, Blau, Grün, Gelb, Braun, Schwarz, Violett, Rosa
- mit versenktem Farbpunkt am Schlüsselhals
- für eine optische Unterscheidung
- Farbpunkt kann vom Bild auf der Webseite abweichend sein



### Schlüssel mit verlängertem Schlüsselhals

- speziell geformter Schlüssel
- zur Anwendung für Panzerbeschläge



## Technische Details

Das Wendeschlüsselsystem ICS (Innen-Codiert-System) bietet hohen Schutz dank der einzigartigen Kombination von drei unterschiedlichen Sperrtechnologien:

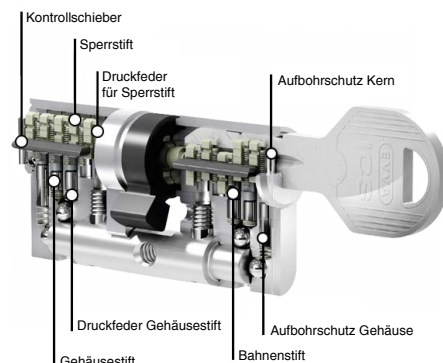
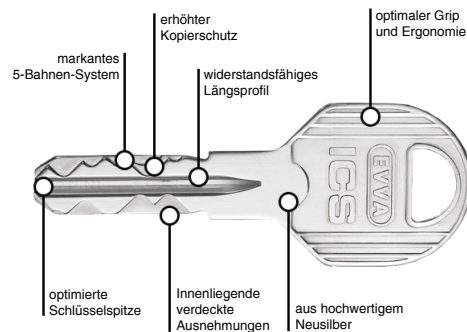
- dem speziell geformten, widerstandsfähigen Längsprofil
- dem bewährten Kurvensystem, das die Schließberechtigung abfragt
- dem verbesserten Stiftsystem: Dieses besteht aus verdeckten, innen liegenden Ausnehmungen am ICS-Schlüsselkörper – das ist weltweit einzigartig! Dadurch ist ein unberechtigtes Anfertigen von Schlüsselkopien nahezu unmöglich.
- Sicherungskarte

Die Abfrage erfolgt dabei in 5 Bahnen durch 13 gefederte Sperrelemente und das widerstandsfähige Längsprofil und sorgt so für hohe Sicherheit.

### Der Werkstoff TITALIUM™

Die TITALIUM™-Vorhangsschlösser des Sicherheitsexperten ABUS markieren eine neue Dimension in Sachen Sicherheit! Gefertigt aus einem innovativen Material, stehen sie für hohe Sicherheit bei gleichzeitig stark reduziertem Gewicht.

Der Werkstoff TITALIUM™ basiert auf einer leichten Aluminium-Speziallegierung, welche durch eine starke Robustheit bei gleichzeitiger Leichtigkeit glänzt. Der Spezialstahlbügel ist für einen sehr hohen Korrosionsschutz NANO PROTECT™ beschichtet.



### Schließzylindersicherheit

Die innovativen Technologien des ICS-Zylinders bieten einen nachhaltigen Schutz gegen illegale Öffnungsmethoden:

- **Picking- und Abtastschutz**  
Geteilte und ungeteilte Abfrageelemente verhindern, dass die Abfrage-Positionen erkannt werden. Ein Öffnen des ICS-Zylinders mit Sperrwerkzeugen wird praktisch unmöglich. Die fiktiven Öffnungspositionen der seitlichen Systemreihen schließen ein Abtasten des ICS-Zylinders nahezu aus.
- **Aufbohrschutz**  
Die Chrom-Vanadium-Elemente im ICS-Zylinder schützen ihn vor zerstörerischen Öffnungstechniken. Zusätzliche Sicherheitselemente bieten einen hohen Angriffswiderstand.
- **Zieh- und Abreißschutz**  
Die Chrom-Vanadium-Stifte im Zylinderkern bieten zusammen mit dem Stahlsteg im Europrofil einen serienmäßigen, normkonformen Ziehschutz.
- **Schlagschlüsselschutz**  
Bei dieser komplizierten Öffnungsmethode versuchen Einbrecherprofis mithilfe eines sogenannten Schlagschlüssels die Abfrage-Positionen im Zylinder in die richtige Stellung zu bringen.

\* durch diese Auswahl verlängert sich die Lieferzeit