



## ICS Knaufzylinder

Art.-Nr. EV.ICS.KZ

Hersteller-Nr. ICS KZ SYMO

### Stark und verlässlich, Sicherheit mit viel Komfort

Mit ICS erhöhen Sie den Komfort in Ihrer Anlage, erhalten Planungs- und Investitionssicherheit und können sich auf die Robustheit und Langlebigkeit des Systems verlassen. ICS ist ein stabiles Wendeschlüsselsystem, das so ausrechenstark ist, dass bereits bei der Planung ausreichend Schließanlagenreserven berücksichtigt werden können. ICS ist ideal für komplex strukturierte Schließanlagen, z.B. im Bürogebäude, in der Schule oder im Studentenwohnheim.

ICS bietet unterschiedliche Sperrtechnologien für hohen Schutz: das bewährte Kurvensystem, das widerstandsfähige Längsprofil und das markante Bahnen-System mit innen liegenden Ausnehmungen.

Der ICS-Schlüssel hat einen erhöhten Kopierschutz und ist selbst mit modernen 3-D-Druckverfahren kaum kopierbar.

### Grundlänge

- ab 31/31 mm von Mitte Schließnase gemessen
- Verlängerung je 5 mm pro Seite
- Der Knauf befindet sich stets auf der Zylinderinnenseite.

### Technische Merkmale

- Modulbauweise (SYMO)
- Schließberechtigungsabfrage in 5 Bahnen durch insgesamt 13 gefederte Sperrstifte und zusätzlich durch das speziell geformte Längsprofil
- 2 seitliche Stiftreihen mit 10 ungeteilten Sperrstiften tasten die Kurven an den Schlüsselseiten ab
- 1 mittige Stiftreihe mit 3 Bahnenstiften prüft die innenliegenden, verdeckten Ausnehmungen an den Schlüsselschmalseiten
- Kombination von geteilten und ungeteilten Zuhaltungen
- Abfrage der Schließberechtigung am Schlüssel in vier Ebenen
- Schließberechtigungsprüfung an bis zu 15 Schlüsselpositionen und einem Wendeschlüsselprofil
- Aufbohrschutz: gehärtete HSS-Stahlstifte im Zylinderkern, gehärtete Stahlkugel und 1. Zuhaltung aus gehärtetem Stahl
- Ziehschutz durch Chrom-Nickel Verbindungsachse
- Abreißschutz, Schlagschlüsselschutz
- Picking- und Abtastschutz durch speziell geformte Sperrstifte
- Schließnasenbewegung 360 Grad, Schließnasenabzugstellung 30 Grad (rechts von der Knaufseite)
- Schließnasenbreite: 9,3 mm
- zertifiziert nach DIN EN 1303:2015 160B0C6D (Verschluss sicherheitsklasse 6, Angriffswiderstandsklasse 2)
- Patentschutz bis 2029

### Ausführung

- Wendeschlüsselsystem mit vertikaler Schlüsseinführung
- Zylindergehäuse: Messing matt vernickelt, Zylinderkern: Messing
- von der Außenseite mit Schlüssel sperrbar, Innenseite mit Knauf
- Kombination mit elektronischer Schließanlage möglich

### Sonderausstattung

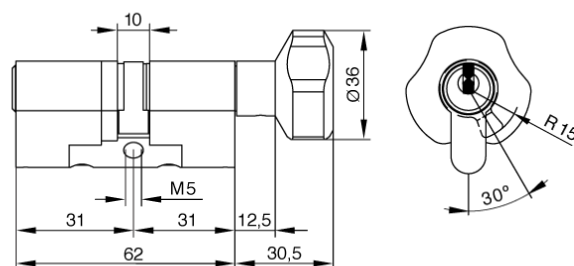
- verschiedene Zylinderfärbungen \*
- verschiedene Knaufausführungen, Standardform AK (optional: KK, GK, X1K)
- Witterungsschutz \*
- Seewasserausführung \*
- verschleißfester Neusilberkern

### Einsatzgebiet

- Innentüren, Außentüren, Wohnungstüren, Tore
- verwendbar für Einsteckschlösser
- Bürogebäude, Hotels & Raststätten, Wohnanlagen
- Schulen, Bibliotheken, Vereine, Studentenwohn- und Pflegeheime

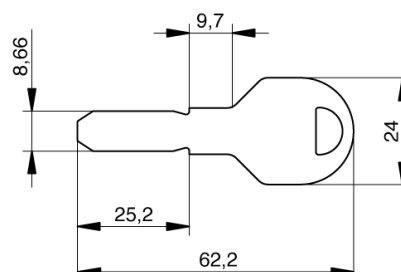
### Lieferumfang

- Knaufzylinder inkl. 3 oder mehr Schlüssel
- Befestigungsschraube M5 x 70
- Sicherungskarte



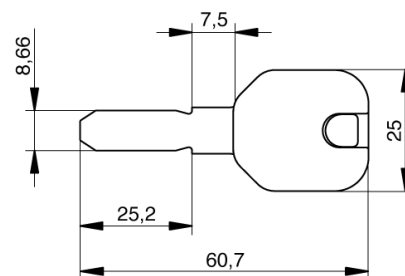
### Schlüssel

- Schlüsseldicke: 3 mm
- Wendeschlüssel aus spezieller widerstandsfähiger Neusilberlegierung
- patentierte verdeckte Kurvenführung und optimierter Kurvenverlauf am Schlüssel
- leichte Schlüsselführung durch eigens entwickelte Schlüsselschragen
- drei gleich lange Einschnitte am Schlüsselrücken lassen keine Rückschlüsse auf die Tiefe der Einschnitte zu und machen so illegales Anfertigen des Schlüssels selbst mit modernsten 3D-Druckverfahren nahezu unmöglich
- hohe Nachschlüsselsicherheit
- sehr widerstandsfähig, verschleißarm
- hoher Komfort durch funktionelle, gerundete Form
- optional: ergonomischer Designschlüssel \*, Schlüssel mit Farbpunkt \*, Schlüssel mit verlängertem Schlüsselhals \*



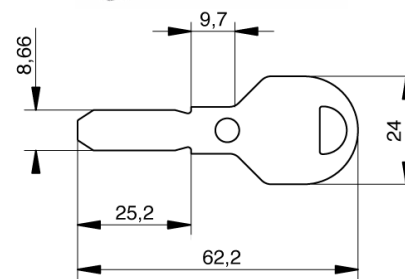
### Schlüssel mit Designkappe

- Farben: Schwarz, Blau und Rot, Gelb, Grün und Weiß
- Materialstärke Designkappe: 7,2 mm
- Kunststoffkappen für besondere Designansprüche an die Schlüssel
- ergonomisches Design und hochwertige Qualität für bessere Haptik
- einfache optische Unterscheidung
- einfaches Verwalten von Schließanlagen durch Farbuordnung
- fortlaufende Nummeration des Schlüssels (Schlüssel mit gleicher Schließberechtigung erhält fortlaufende Nummer)
- Verwendung ausschließlich für EVVA Schlüssel
- **werksseitige Montage, nachträgliches Öffnen sowie Nachrüsten ist nicht möglich**



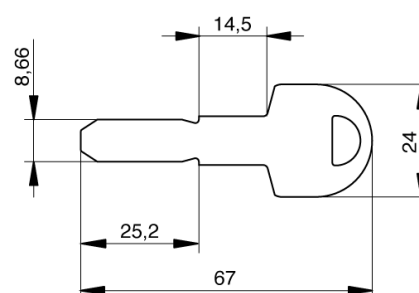
### Schlüssel mit Farbpunkt

- Farben: Rot, Blau, Grün, Gelb, Braun, Schwarz, Violett, Rosa
- mit versenktem Farbpunkt am Schlüsselhals
- für eine optische Unterscheidung
- Farbpunkt kann vom Bild auf der Webseite abweichend sein



### Schlüssel mit verlängertem Schlüsselhals

- speziell geformter Schlüssel
- zur Anwendung für Panzerbeschläge



## Technische Details

Das Wendeschlüsselsystem ICS (Innen-Codiert-System) bietet hohen Schutz dank der einzigartigen Kombination von drei unterschiedlichen Sperrtechnologien:

- dem speziell geformten, widerstandsfähigen Längsprofil
- dem bewährten Kurvensystem, das die Schließberechtigung abfragt
- dem verbesserten Stiftsystem: Dieses besteht aus verdeckten, innen liegenden Ausnehmungen am ICS-Schlüsselkörper – das ist weltweit einzigartig! Dadurch ist ein unberechtigtes Anfertigen von Schlüsselkopien nahezu unmöglich.
- Sicherungskarte

Die Abfrage erfolgt dabei in 5 Bahnen durch 13 gefederte Sperrelemente und das widerstandsfähige Längsprofil und sorgt so für hohe Sicherheit.

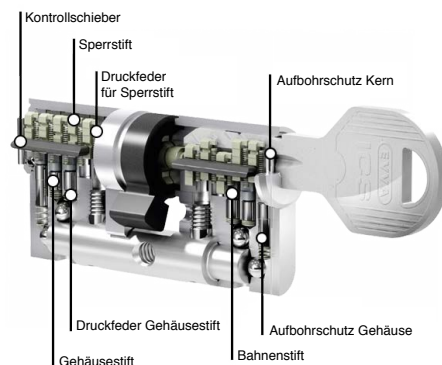
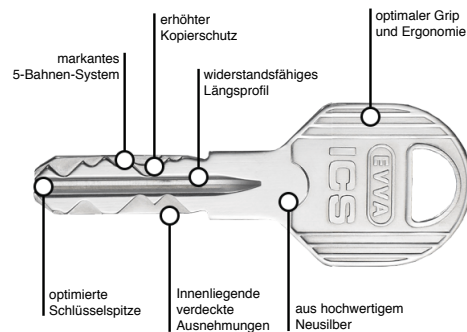
### Modular-Bauweise (SYMO)

Die ICS-Zylinder werden in Modular-Bauweise (SYMO) gefertigt und sind damit mehr als flexibel. Mit dem Modulsystem kann die Zylinderlänge vom Fachmann nachträglich angepasst werden bzw. dem Zylinder eine bestimmte Funktion (z.B. beidseitig schließbar) zugeordnet werden. Dadurch profitieren Sie von flexiblen Lösungen und reduzieren Ihren Zeit- und Kostenaufwand. Die Zylinderlängen sind in 5 mm-Sprüngen veränderbar.

### Schließzylindersicherheit

Die innovativen Technologien des ICS-Zylinders bieten einen nachhaltigen Schutz gegen illegale Öffnungsmethoden:

- **Picking- und Abtastschutz**  
Geteilte und ungeteilte Abfrageelemente verhindern, dass die Abfrage-Positionen erkannt werden. Ein Öffnen des ICS-Zylinders mit Sperrwerkzeugen wird praktisch unmöglich. Die fiktiven Öffnungspositionen der seitlichen Systemreihen schließen ein Abtasten des ICS-Zylinders nahezu aus.
- **Aufbohrschutz**  
Die Chrom-Vanadium-Elemente im ICS-Zylinder schützen ihn vor zerstörerischen Öffnungstechniken. Zusätzliche Sicherheitselemente bieten einen hohen Angriffswiderstand.
- **Zieh- und Abreißschutz**  
Die Chrom-Vanadium-Stifte im Zylinderkern bieten zusammen mit dem Stahlsteg im Europrofil einen serienmäßigen, normkonformen Ziehschutz.
- **Schlagschlüsselschutz**  
Bei dieser komplizierten Öffnungsmethode versuchen Einbrecherprofis mithilfe eines sogenannten Schlagschlüssels die Abfrage-Positionen im Zylinder in die richtige Stellung zu bringen.



\* durch diese Auswahl verlängert sich die Lieferzeit