

Hochwertiges patentiertes und parazentrisches Dreieckprofil der Marke IKON in der hochwertigen Sonderklasse SK6 mit 6 aktiv wirkenden, gefederten Stiftzuhaltungen nach DIN EN 1303 und DIN 18252. Dieses Profil basiert auf einem langfristigen Patent, welches speziell als Maßnahme gegen gängige, illegale Schlüsselskopiertechniken entwickelt wurde und diese in hohem Maße erschwert. An den Längsseiten des Schlüssels befinden sich beidseitig dreieckförmige Profalnuten, die durch deren spezielle Anordnung im Bereich der Kerben des Schlüssels, neben dem rechtlichen, auch einen erhöhten technischen Schlüsselskopierschutz bieten.

Grundlänge

- ab 30/10 mm
- von Mitte Schließnase gemessen
- Verlängerung in 5 mm Schritten



Technische Merkmale

- 6 aktiv wirkende, gefederte Stiftzuhaltungen für Nachschliebsicherheit
- parazentrisches Schlüsselprofil sorgt für Aufsperricherheit
- standardmäßiger Anbohrschutz durch gehärteten Stahlstift im Gehäuse und erstem Stiftpaar aus Stahl
- hoher Schutz gegen Picking und Schlüssel-Schlagtechnik durch spezielle Profilausführung und Stiftkombination
- hoher Schutz gegen die Einbruchsmethode Kernziehen durch den verkrallten Schließbart aus stabilem Neusilber
- geprüft nach DIN EN 1303, DIN 18252
- Patentschutz bis 2038

Ausführung

- konventionelles Schließsystem
- vertikale Schlüsselführung
- Zylindergehäuse: Messing matt vernickelt
- Standard Schließbartstellung 90° links, weitere Schließbartstellungen auf Anfrage
- Schließbart im 45° Winkel 8-fach verstellbar
- Kombination mit Elektronik jederzeit durch Transponderschlüssel möglich, auch als nachträgliche Erweiterung

Sonderausstattung

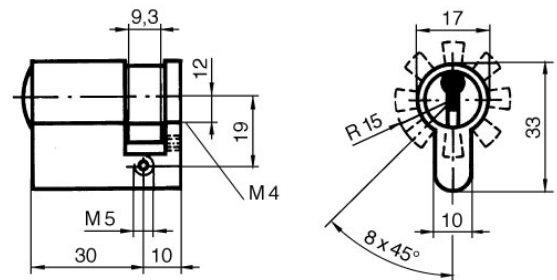
- erhöhter Anbohrschutz Klasse 1 (AB = 1)
- erhöhter Anbohrschutz Klasse 2 (AB = 2)
- verschleißarme Ausführung
- Freilauf (auf Anfrage)

Einsatzgebiet

- Verbindungstüren, Bürotüren, Innentüren, Kellertüren, Garagentüren

Lieferumfang

- Halbzylinder (Typ Z532) inkl. 3 oder mehr Schlüssel
- 1 Befestigungsschraube M5 x 85 mm
- Sicherungskarte



Schlüssel

- Schlüsseldicke: 3 mm
- Zackenschlüssel
- hochwertige und stabile Neusilberschlüssel mit eckiger Metallreide
- 13 mm Schlüsselhals für alle gängige Schutzbeschläge und Rosetten
- dreieckförmige Profalnuten beidseitig an den Längsseiten des Schlüssels bieten einen erhöhten technischen Schlüsselskopierschutz

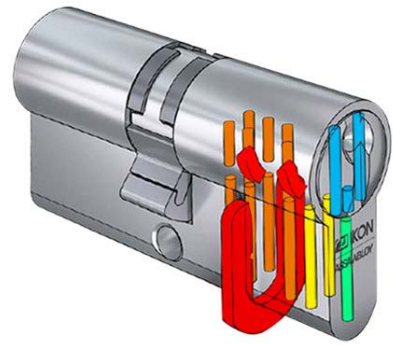
Sicherheitsvarianten

Standard-Bohrschutz (AB = 1)

- für mittlere Sicherheitsansprüche
- das erste Stiftpaar aus Stahl
- ein Hartmetallstift im Zylindergehäuse wird mit mehreren Elementen aus Hartmetall im Zylinderkern kombiniert

Erhöhter Anbohrschutz Klasse 2 (AB = 2)

- für erhöhte Sicherheitsansprüche
- verstärkter Anbohrschutz durch zusätzliche Hartmetallstifte im Zylinderkern und Zylindergehäuse



- **AB=0** Standard-Bohrschutz (grün)
- **AB=1** verstärkter Bohrschutz (grün + blau)
- **AB=2** starker Bohrschutz (grün + blau + gelb)
- **AB=3** hoher Bohrschutz (grün + blau + gelb + orange)
- **AB=KS** hoher Bohrschutz und Kernzieschutz (grün + blau + gelb + orange + rot)