

Hochwertiges patentiertes und parazentrisches Dreieckprofil der Marke IKON in der hochwertigen Sonderklasse SK6 mit 6 aktiv wirkenden, gefederten Stiftzuhaltungen nach DIN EN 1303 und DIN 18252. Dieses Profil basiert auf einem langfristigen Patent, welches speziell als Maßnahme gegen gängige, illegale Schlüsselkopiertechniken entwickelt wurde und diese in hohem Maße erschwert. An den Längsseiten des Schlüssels befinden sich beidseitig dreieckförmige Profalnuten, die durch deren spezielle Anordnung im Bereich der Kerben des Schlüssels, neben dem rechtlichen, auch einen erhöhten technischen Schlüsselkopierschutz bieten.

Maße

- Standard lichte Bügelhöhe: 25 mm
- Bügel: Ø 8 mm
- Gehäusebreite: 48 mm

Technische Merkmale

- 6 aktiv wirkenden, gefederten Stiftzuhaltungen für Nachschleißsicherheit
- parazentrisches Schlüsselprofil sorgt für Aufsperrsicherheit
- standardmäßiger Anbohrschutz durch gehärteten Stahlstift im Gehäuse und erstem Stiftpaar aus Stahl
- hoher Schutz gegen Picking und Schlüssel-Schlagtechnik durch spezielle Profilausführung und Stiftkombination
- hoher Schutz gegen die Einbruchsmethode Kernziehen durch den verkrallten Schließbart aus stabilem Neusilber
- Patentschutz bis 2038

Ausführung

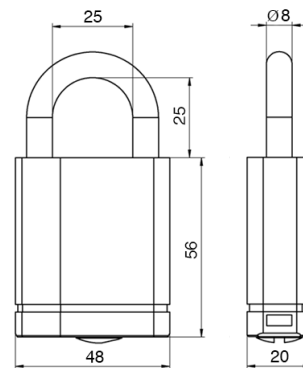
- konventionelles Schließsystem
- vertikale Schlüsselführung
- Zylinder: Messing matt vernickelt
- Gehäuse: Messing verchromt
- Stahlbügel gehärtet und verchromt
- Kombination mit Elektronik jederzeit durch Transponderschlüssel möglich, auch als nachträgliche Erweiterung

Einsatzgebiet

- Schrankanlagen, Kellerboxen, Garderobenschränke

Lieferumfang

- Vorhangschloss (Typ Z316) inkl. 2 oder mehr Schlüssel
- Sicherungskarte



Schlüssel

- Schlüsseldicke: 3 mm
- Zackenschlüssel
- hochwertige und stabile Neusilberschlüssel mit eckiger Metallreide
- 13 mm Schlüsselhals für alle gängige Schutzbeschläge und Rosetten
- dreieckförmige Profalnuten beidseitig an den Längsseiten des Schlüssels bieten einen erhöhten technischen Schlüsselkopierschutz