

SK6 Flachprofil Vector FP04 ist ein hochwertiges IKON-Profil in der Sonderklasse SK6 mit 6 aktiv wirkenden, gefederten Stiftzuhaltungen. Dieses Profil basiert auf einem Patent, welches speziell als Maßnahme gegen aktuelle und gängige Öffnungstechniken entwickelt wurde und diese in hohem Maße erschwert. Das Profil FP04 ist als parazentrisches Profil ausgeführt und verfügt optional über Zertifizierungen nach DIN, VdS.

## Grundlänge

- ab 30/30 mm
- von Mitte Schließnase gemessen
- Verlängerung in 5 mm Schritten

## Technische Merkmale

- 6 aktiv wirkende, gefederte Stiftzuhaltungen für Nachschließericherheit
- parazentrisches Schlüsselprofil sorgt für Aufsperrersicherheit
- Anbohrschutz Klasse 1 (AB = 1) Standard
- hoher Schutz gegen Picking durch spezielle Profilausführung und Stiftkombination
- Kernstifte aus verschleißfester Sonderbronze
- balliger Zylinderkernkopf mit verstärkter Schlüsselführung
- Schließbart aus bruchfestem, korrosionsbeständigem Neusilberprofil
- geprüft nach DIN EN 1303, DIN 18252
- geschütztes Schlüsselprofil mit Sicherungskarte

## Ausführung

- konventionelles Schließsystem
- vertikale Schlüsselführung
- Zylindergehäuse: Messing matt vernickelt
- Standard Schließbartstellung 90° links, weitere Schließbartstellungen auf Anfrage
- Schließbart im 45° Winkel 8-fach verstellbar
- Kombination mit Elektronik jederzeit durch Transponderschlüssel möglich, auch als nachträgliche Erweiterung

## Sonderausstattung

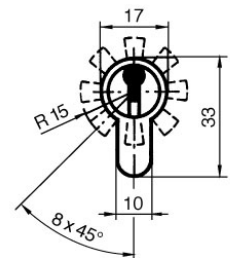
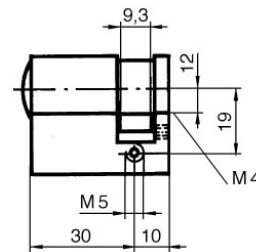
- verschiedene Zylinderfärbungen
- erhöhter Anbohrschutz Klasse 2 (AB = 2)
- erhöhter Anbohrschutz Klasse 3 (AB = 3)
- Witterungsschutz

## Einsatzgebiet

- Verbindungstüren, Bürotüren, Innentüren, Kellertüren, Garagentüren
- Privathäuser und Wohnungen
- Büro und gewerbliche Bereiche

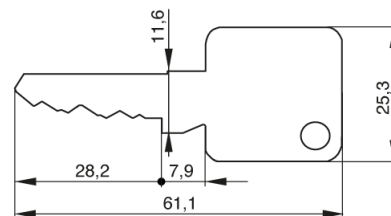
## Lieferumfang

- Halbzylinder (Typ Z532) inkl. 3 oder mehr Schlüssel
- 1 Befestigungsschraube M5 x 85 mm
- Sicherungskarte



## Schlüssel

- Schlüsseldicke: 3,6 mm
- Zackschlüssel aus Neusilber mit eckiger Metallreide
- optional mit Farbpins: diese können die Zuordnung (z. B. Schließberechtigungen) der Schlüssel kenntlich machen, vereinfacht die Verwaltung der Schlüssel



## Sicherheitsvarianten

### Standard-Bohrschutz (AB = 1)

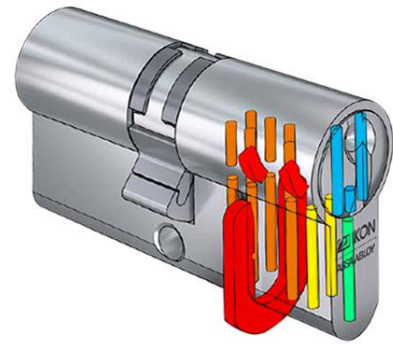
- für mittlere Sicherheitsansprüche
- das erste Stiftpaar aus Stahl
- ein Hartmetallstift im Zylindergehäuse wird mit mehreren Elementen aus Hartmetall im Zylinderkern kombiniert

### Erhöhter Anbohrschutz Klasse 2 (AB = 2)

- für erhöhte Sicherheitsansprüche
- verstärkter Anbohrschutz durch zusätzliche Hartmetallstifte im Zylinderkern und Zylindergehäuse

### Erhöhter Anbohrschutz Klasse 3 (AB = 3)

- für hohe Sicherheitsansprüche
- Anbohrschutz im Zylinderkern und Zylindergehäuse aus einer Kombination von mehreren Spezialelementen aus Hartmetall



- **AB=0** Standard-Bohrschutz (grün)
- **AB=1** verstärkter Bohrschutz (grün + blau)
- **AB=2** starker Bohrschutz (grün + blau + gelb)
- **AB=3** hoher Bohrschutz (grün + blau + gelb + orange)
- **AB=KS** hoher Bohrschutz und Kernziehschutz (grün + blau + gelb + orange + rot)