

ISEO GERA WS ist ein Wendeschlüsselprofil. Die große Anzahl von Profilvarianten in Kombination mit 6-facher Schließberechtigungsabfrage durch das Stiftsystem bietet eine hohe Nachschleißsicherheit. Die Wendeschlüssel aus Neusilber sind korrosionsfrei, verschleißarm, handhabungsfreundlich und bieten einen guten Schließkomfort.

Schlüsselrohlinge der Profilsérie GERA WS sind im Handel nicht frei erhältlich.

Maße

- Klemm-Maß (Standard Schließhebel): 25 mm
- Einbautiefe: 30,5 mm
- Zylinderstirnseite: Ø 28 mm
- Einbaulochung: Ø 25,1 mm seitlich abgeflacht auf 20,3 mm

Technische Merkmale

- 6 Zuhaltungspaare
- Kernstifte aus Sondermessing
- Schließweg: 90°
- mit Markenschutz

Ausführung

- Wendeschlüsselsystem
- horizontale Schlüsselführung
- Zylindergehäuse: matt vernickelt
- Schlüssel nur im geschlossenen Zustand abziehbar
- Verriegelung durch Schließhebel

Sonderausstattung

- unterschiedliche Hebelvarianten
- Bei der Bestellung stets den gewünschten Schließweg angeben!

Schließwege

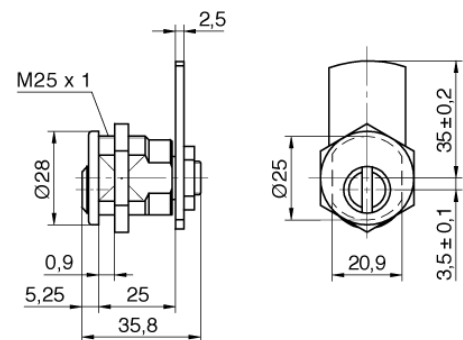
- Schließweg A: links geschlossen, oben offen
- Schließweg B: rechts geschlossen, oben offen
- Schließweg E: oben geschlossen, links offen
- Schließweg F: oben geschlossen, rechts offen

Einsatzgebiet

- Briefkästen, Schränke, Garderobenschränke, Wertfächer, Lichtmasten oder Revisionsklappen
- passend für die RENZ Modelle 10, 11, 12, 13, 14 SA
- Privathäuser und Wohnungen
- Büro und gewerbliche Bereiche

Lieferumfang

- Hebelzylinder (Typ 4561) inkl. 3 oder mehr Schlüssel
- Schließhebel
- Befestigungsmutter M25x1
- Sicherungskarte



Schlüssel

- Schlüsseldicke: 3 mm
- Wendeschlüssel aus Neusilber
- korrosionsfrei, verschleißarm
- handhabungsfreundlich und guter Schließkomfort
- keine Schlüsselrohlinge im Handel frei erhältlich

