

ISEO GERA WS ist ein Wendeschlüsselprofil. Die große Anzahl von Profilvarianten in Kombination mit 6-facher Schließberechtigungsabfrage durch das Stiftsystem bietet eine hohe Nachschleißsicherheit. Die Wendeschlüssel aus Neusilber sind korrosionsfrei, verschleißarm, handhabungsfreundlich und bieten einen guten Schließkomfort.

Schlüsselrohlinge der Profilsérie GERA WS sind im Handel nicht frei erhältlich.

Grundlänge

- ab 30/30 mm
- von Mitte Schließnase gemessen
- Verlängerung je 5 mm pro Seite

Technische Merkmale

- 6 Zuhaltungspaare
- Kernstifte aus Sondermessing
- Standard Anbohrschutz (ABS/A): je zwei gehärtete Zylinderstifte im Kern und im Gehäuse, einseitig und an der Außenseite des Zylinders
- nach DIN 18252/DIN EN 1303 Klasse P3 (Zylinder sind mit Gütezeichen und Registernummer gekennzeichnet)
- mit Markenschutz

Ausführung

- Wendeschlüsselsystem
- horizontale Schlüsselführung
- Zylindergehäuse: matt vernickelt

Sonderausstattung

- erhöhter Anbohrschutz
- Not- und Gefahrenfunktion mit Freilauffunktion

Einsatzgebiet

- Haustüren, Verbindungstüren, Bürotüren, Innentüren, Außentüren, Wohnungstüren, Tore, Holztüren, Aluminiumtüren, Rohrrahmentüren, usw.
- Privathäuser und Wohnungen
- Büro und gewerbliche Bereiche

Lieferumfang

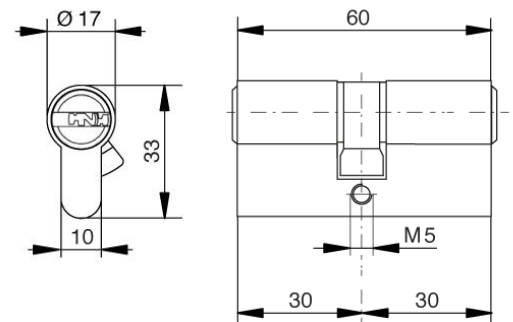
- Doppelzylinder (Typ 4500) inkl. 3 oder mehr Schlüssel
- 1 Befestigungsschraube M5
- Sicherungskarte

Anbohrschutz (ABS/A)

- je zwei gehärtete Zylinderstifte im Kern und im Gehäuse
- einseitig und an der Außenseite des Zylinders

erhöhter Anbohrschutz (ABS/E)

- je zwei gehärtete Zylinderstifte im Kern und ein Hartmetallstift im Kern über dem Profil sowie zwei Hartmetallstifte im Gehäuse
- 1. und 2. Stiftpaar mit gehärtetem Stahlkern bzw. aus gehärtetem Stahl
- einseitig und an der Außenseite des Zylinders



Schlüssel

- Schlüsseldicke: 3 mm
- Wendeschlüssel aus Neusilber
- korrosionsfrei, verschleißarm
- handhabungsfreundlich und guter Schließkomfort
- keine Schlüsselrohlinge im Handel frei erhältlich

