

KESO 8000Ω² ist die neueste Generation mechanischer und mechatronischer Schließanlagen mit neuem Aktivkopierschutz. Das Wendeschlüsselsystem kann sowohl komplexe als auch einfache Schließanlagen realisieren.

Ein neuartiges Modulare System mit Insert-Technologie sorgt für das problemlose Verlängern oder Kürzen der Zylinder vor Ort. Viele technische Raffinessen runden das System für alle erdenklichen Anwendungsfälle ab.

Mit einer Patentlaufzeit bis 2034 und einem funktionalen Designschutz bis 2044 bietet das neue KESO System einen sehr langen Investitionsschutz.

## Grundlänge

- ab 27,5/10 mm
- von Mitte Schließnase gemessen
- Verlängerung in 5 mm Schritten (ab 30/10 mm)

## Technische Merkmale

- neuartiges Modulare System: Zylinderkonstruktion beruht auf einem modularen Insert-System
- aktiver Kopierschutz Omega²
- erhöhter Aufbohrschutz zertifiziert nach VdS A, 2386: 2012-07
- zwei voneinander unabhängige Bohrlinien und bis zu 15 gehärtete Pins (Zuhaltungsbolzen) ergeben eine komplexe Kombinatorik
- mit gehärteten Zuhaltungen HRC60
- Pickingschutz
- patentiertes Frontprofil im Schlüsselanslag

## Ausführung

- Wendeschlüsselsystem
- Zylindergehäuse: Messing
- Steg: Messing
- vertikale, leichte Schlüsseleinführung
- mit verstellbaren Nocken, in 8 Positionen (45 Grad) verstellbar
- kompatibel mit mechatronischen und elektronischen Komponenten der KESO-Integra-Plattform
- nicht kompatibel mit anderen KESO Systemen

## Sonderausstattung

- verschiedene Zylinderfärbungen \*

## Zylinder-Variante

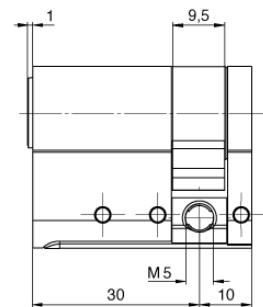
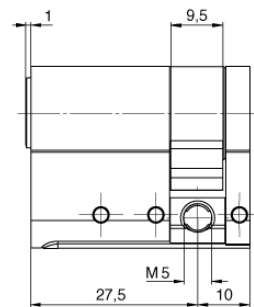
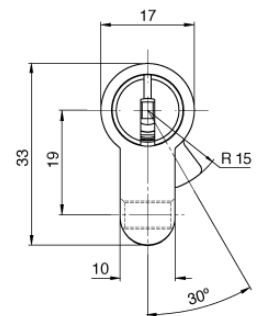
- ohne Ziehschutz 81.A14
- mit Ziehschutz 81.B14
- nach VdS B
- nach VdS BZ(+)

## Einsatzgebiet

- Innen- und Außenbereiche
- Garagentore, Schlüsselschalter, Scharfschalteneinrichtungen
- Wohnanlagen
- Büro- bzw. Gewerbeeinheiten, Industriekomplexe
- Krankenhäuser, Alters- und Pflegeheime, Hotels
- Hochsicherheitsanlagen

## Lieferumfang

- Halbzylinder inkl. bestellter Schlüssel
- 1 Befestigungsschraube M5
- Sicherungskarte

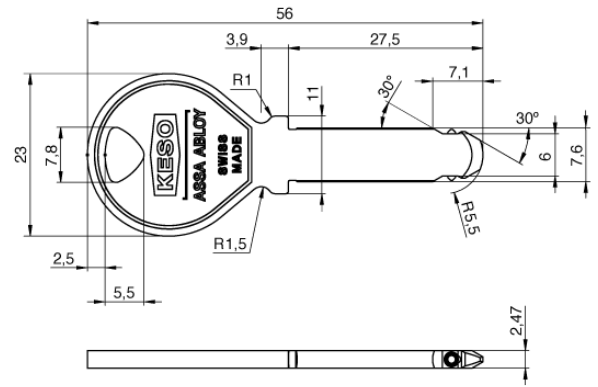


## Schlüssel

- Schlüsseldicke: 2,5 mm
- Schlüssel aus bruchfestem, korrosionsbeständigem Neusilber
- max. 5 Bohrreihen mit bis zu 4 Bohrtiefen
- zusätzlicher Schutz durch Erhebung im Schlüssel (Aktivkopierschutz)
- herausragende Feinmechanik und hochwertiges Design
- spezielle Prägeverfahren ergeben kontrastreiche Oberflächen mit einer angenehmen Haptik
- verschiedene Farben für Schlüsselkappen (optional)
- verschiedene Schlüsseltypen (optional)
- eine Zusatz-RFID in der Farbkappe ermöglicht die Integration in elektronische Systeme wie Alarmanlagen (nur bei Langschlüssel mit Farbkappe) \*\*

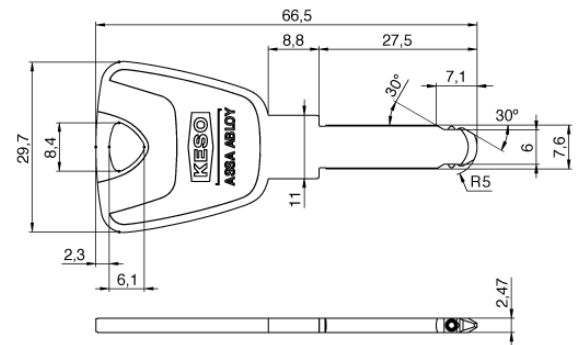
## Rundschlüssel

- der Klassiker unter den Schlüsselformen



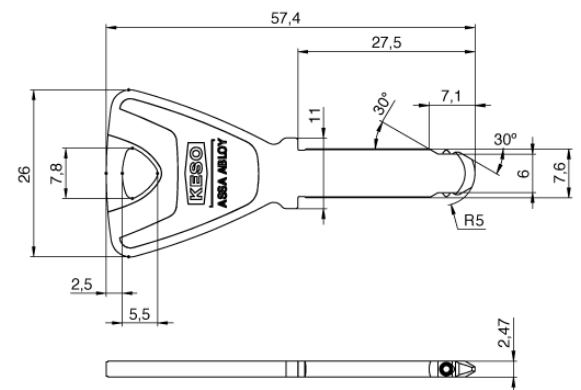
## Langschlüssel

- der Langschlüssel ist aufgrund seiner Bauart idealerweise dort einzusetzen, wo Schutzgarnituren mit Protektorenscheiben eingesetzt sind
- aufgrund seiner exklusiven Reide bietet der Langschlüssel eine erhöhte Benutzerfreundlichkeit
- liegt angenehm in der Hand, leichte Bedienung des Zylinders
- optional mit Farbkappen für eine einfachere Identifizierung am Schlüsselbund



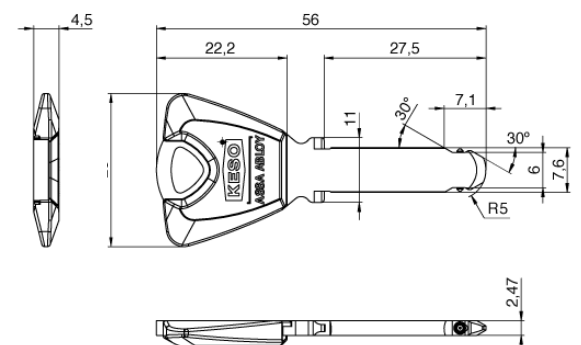
## Trapezschlüssel

- aufgrund seiner exklusiven Reide bietet der Trapezschlüssel eine erhöhte Benutzerfreundlichkeit
- liegt angenehm in der Hand, leichte Bedienung des Zylinders
- optional mit Farbkappen für eine einfachere Identifizierung am Schlüsselbund



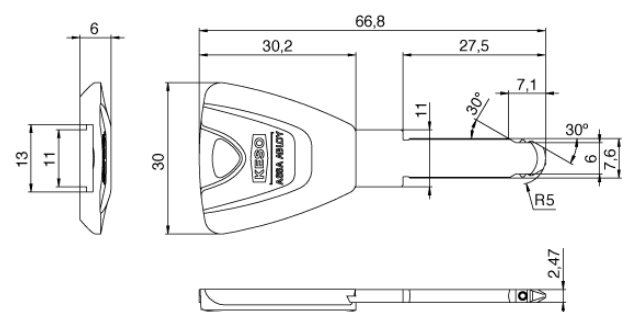
## Farbkappenschlüssel

- klare Differenzierung von Schlüsseln mittels Farbkappen
- 13 verschiedenen Farben



## Langschlüssel mit Farbkappe

- mit Farbkappen für eine einfachere Identifizierung am Schlüsselbund
- auf Wunsch mit RFID Technologie für Fremdapplikationen



## Technische Details

### Aktivkopierschutz $\Omega^2$

Der Aktivkopierschutz Omega<sup>2</sup> besteht aus integrierten beweglichen Elementen im Schlüssel, welche durch gleich mehrere Trennlinien im Zylinder abgefragt werden. Daher ist es nicht möglich, Standard-Rohlinge für Schlüsselkopien einzusetzen. Diese patentierte Technologie bietet maximalen Schutz bei Picking-Versuchen und vor illegalen Schlüsselkopien. Da Schlüsselrohlinge nur ab Werk Schweiz an zertifizierte und lizenzierte Sicherheitsfachpartner vorgebohrt geliefert werden, können diese nicht in den freien Markt gelangen. So sind Sie jederzeit sicher, dass von hrem Schlüssel keineunautorisierten Kopien erstellt werden können und nur original KESO-Schlüssel auch die KESO-Zylinder öffnen können.

Zwei voneinander unabhängige Bohrlinien und bis zu 15 gehärtete Pins (Zuhaltungsbolzen) ergeben eine komplexe Kombinatorik der Schließanlage. Das garantiert nicht nur eine herausragende Sicherheit, sondern auch eine hohe Wirtschaftlichkeit. So lässt sich Ihre Anlage jederzeit ausbauen und erweitern. Das sorgt für mehr Flexibilität und eine optimale Investitionssicherheit.

Durchgängige Sicherheitsmaßnahmen im Zylinder, die Verwendung von hochwertigen Materialien, die gezielte Verwendung von Hartmetalleinlagen und ein komplexes Ineinandergreifen verschiedener Maßnahmen im Zylinder schützen vor Manipulation, Aufbohren, Herausziehen oder Abbrechen. All die Maßnahmen sorgen für das sichere Gefühl, bestmöglich gegen Einbruch geschützt zu sein.



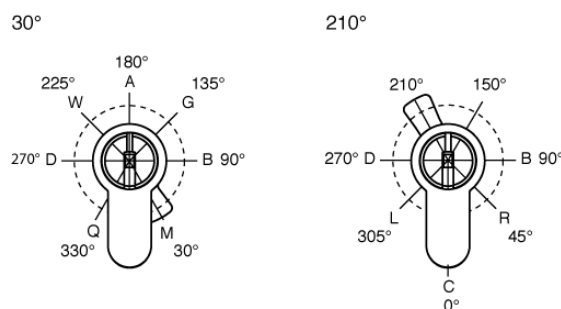
### Zylinder 81.C14 zertifiziert nach VdS A

Diese Zylinder bieten einen Basisschutz gegen Aufbohren und Aufbrechen. Sie eignen sich vor allem bei Wohnungstüren im verdichteten Siedlungsbau. Durch Hartmetalleinlagen im Rotor schützt diese Version gegen Aufbohren mit Hartmetall- und HSS-Werkzeugen (einseitig an der Außenseite).



### Nockenstellung

Es gibt die Möglichkeit den Nocken in verschiedene Stellungen zu bringen. Auf der Innenseite / Rückseite des Zylinders mit einem spitzen Gegenstand den kleinen Bolzen zur Mitte schieben und den Nocken in die gewünschte Position bringen.



\* durch diese Auswahl verlängert sich die Lieferzeit \*\* auf Anfrage