

Das neue Sinus Wendeschlüssel-Profil

SINUS – So heißt die neue Systemfamilie aus dem Hause WILKA. Die neuen Profile erfüllen alle Erwartungen, die an Zylinder einer komplexen Schließanlage gestellt werden.

## Maße

- Einbautiefe: 43 mm
- Klemm-Maß (Hebel 001): 31,5 mm
- Einbaulochung: Ø 27,7 mm seitlich abgeflacht auf 24,3 mm

## Technische Merkmale

- 6 Stiftzuhaltungen, Klasse 80
- bis zu 12 Profilkontrollstifte in zwei zusätzlichen Ebenen
- serienmäßiger Standardbohrschutz (1 Gehäusestift aus gehärtetem Stahl)
- 1 Taststift aus gehärtetem Stahl als Anbohrschutz
- Spezial-Hantelstifte als Pickingwiderstand
- höchster patentierter Schlüssel-Kopierschutz durch zusätzlichen Stift „Protector“ im Schlüssel
- Schließweg: 90°, Hebel in 45°-Stufen um 360 Grad verstellbar
- Patentschutz bis 2036

## Ausführung

- komfortables Wendeschlüsselsystem
- horizontale Schlüsselführung
- Zylindergehäuse: Messing matt vernickelt
- Stahl-Schließhebel
- Schlüssel nur im geschlossenen Zustand abziehbar (Schließzwang)
- einfache Einbindung in das elektronische Schließsystem „easy“ durch mechatronischen Schlüssel

## Sonderausstattung

- verschiedene Zylinderfärbungen \*
- unterschiedliche Riegel-Varianten (Standard Schließhebel 001: 21 x 3,5 x 38 mm)

## Schließwege

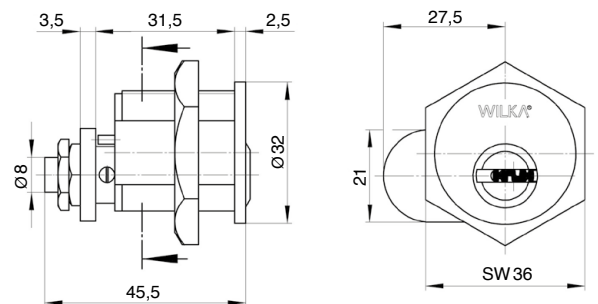
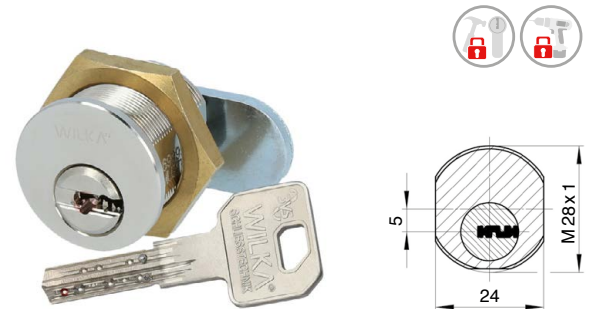
- Schließweg A: links geschlossen, oben offen
- Schließweg B: rechts geschlossen, oben offen
- Schließweg E: oben geschlossen, links offen
- Schließweg F: oben geschlossen, rechts offen

## Einsatzgebiet

- Briefkastenanlagen, Metallschränke, Kassetten, Werkzeugfächer, usw.
- Privathäuser und Wohnungen
- gewerbliche Bereiche

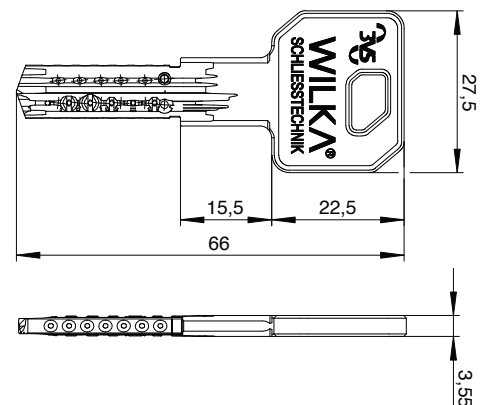
## Lieferumfang

- Briefkastenzylinder 3650 inkl. 3 oder mehr Schlüssel
- Sechskant-Befestigungsmutter M28 x 1 mm (SW36) aus Messing
- Sicherungskarte



## Schlüssel

- Schlüsseldicke: 3,55 mm
- parazentrisches Schlüsselprofil gegen unbefugtes Öffnen mit Sperrwerkzeugen
- Protector-Neusilberschlüssel aus hochwertigem, verschleißarmen Neusilber (höchster patentierter Schlüssel-Kopierschutz)
- neues Schlüsseldesign zur Verwendung mit gängigen Sicherheitsbeschlägen



\* durch diese Auswahl verlängert sich die Lieferzeit