

Das neue Sinus Wendeschlüssel-Profil

SINUS – So heißt die neue Systemfamilie aus dem Hause WILKA. Die neuen Profile erfüllen alle Erwartungen, die an Zylinder einer komplexen Schließanlage gestellt werden.

Grundlänge

- ab 30/30 mm
- von Mitte Schließnase gemessen
- Verlängerung je 5 mm pro Seite

Technische Merkmale

- 6 Stiftzuhaltungen, Klasse 80
- bis zu 12 Profilkontrollstifte in zwei zusätzlichen Ebenen
- serienmäßiger Standardbohrschutz (1 Gehäusestift aus gehärtetem Stahl)
- 1 Taststift aus gehärtetem Stahl als Anbohrschutz
- Spezial-Hantelstifte als Pickingwiderstand
- 1 SV-Spezialstift im Gehäuse
- höchster patentierter Schlüssel-Kopierschutz durch zusätzlichen Stift „Protector“ im Schlüssel
- made in Germany nach DIN 18252/DIN EN 1303
- Patentschutz bis 2036

Ausführung

- komfortables Wendeschlüsselsystem
- horizontale Schlüsselführung
- Zylindergehäuse: Messing matt vernickelt
- einfache Einbindung in das elektronische Schließsystem „easy“ durch mechatronischen Schlüssel

Sonderausstattung

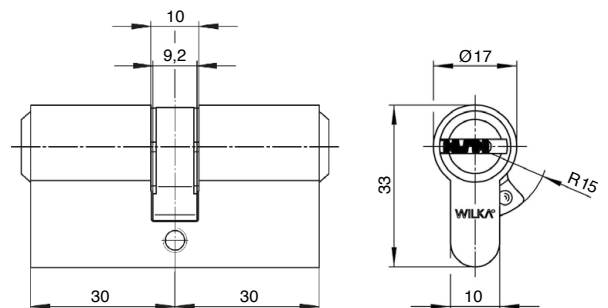
- verschiedene Zylinderfärbungen *
- Anbohrhemmungen (ABH IX und ABH X) *
- Abreißspanne *
- Not- und Gefahrenfunktion
- Witterungsschutz
- Freilauf **

Einsatzgebiet

- Innentüren, Außentüren, Haustüren, Wohnungstüren mit erhöhtem Sicherheitsbedarf
- Privathäuser und Wohnungen
- gewerbliche Bereiche

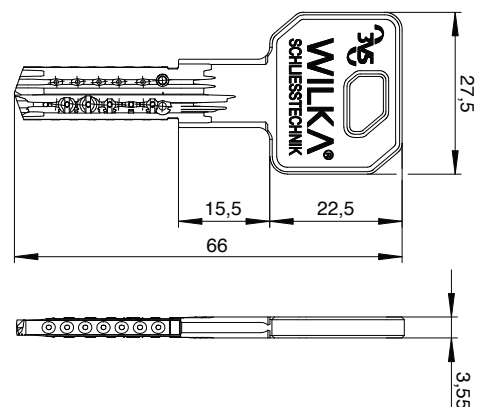
Lieferumfang

- Doppelzylinder inkl. 3 oder mehr Schlüssel
- 1 Befestigungsschraube M5
- Sicherungskarte



Schlüssel

- Schlüsseldicke: 3,55 mm
- parazentrisches Schlüsselprofil gegen unbefugtes Öffnen mit Sperrwerkzeugen
- Protector-Neusilberschlüssel aus hochwertigem, verschleißarmen Neusilber (höchster patentierter Schlüssel-Kopierschutz)
- neues Schlüsseldesign zur Verwendung mit gängigen Sicherheitsbeschlägen



Anbohrhemmung IX (ABH IX)

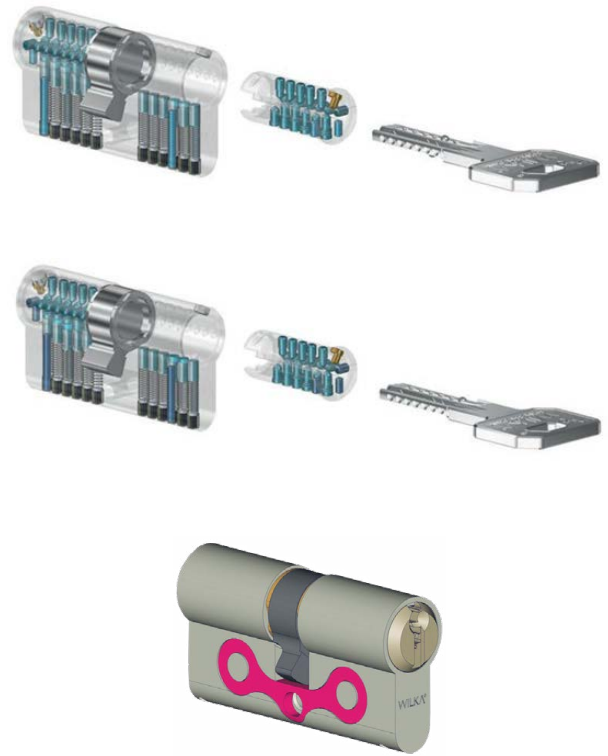
- für Profilzylinder an gefährdeten Türen in Wendeschlüsselsystemen
- alle Sicherheits-Sperrstiftpaare aus gehärtetem Spezialstahl (vernickelt)
- je Kern 2 Taststifte aus gehärtetem Spezialstahl
- Kern mit 2 gehärteten, vernickelten Stahlstiften für erhöhten Zieh- und Bohrschutz
- Gehäuse mit 2 gehärteten, vernickelten Stahlstiften für erhöhten Gehäusebohrschutz
- einseitig auf der Außenseite des Zylinders
- nicht kombinierbar mit der Option: seewasserbeständige Ausführung

Anbohrhemmung X (ABH X)

- für Profilzylinder an gefährdeten Türen in Wendeschlüsselsystemen
- alle Sicherheits-Sperrstiftpaare aus gehärtetem Spezialstahl (vernickelt)
- je Kern 2 Taststifte aus gehärtetem Spezialstahl
- Kern mit 2 Vollhartmetallstiften für höchsten Zieh- und Bohrschutz
- Gehäuse mit 2 Vollhartmetallstiften für höchsten Gehäusebohrschutz
- einseitig auf der Außenseite des Zylinders
- nicht kombinierbar mit der Option: seewasserbeständige Ausführung

Ziehschutz: Stahleinlage als Abreißschutz (Abreißspange)

- in das Gehäuse integrierte Stahleinlage als Gehäuseabreißschutz
- nicht kombinierbar mit der Option: seewasserbeständige Ausführung



* durch diese Auswahl verlängert sich die Lieferzeit ** auf Anfrage