

Das neue Sinus Profil als vertikales, konventionelles System

SINUS – So heißt die neue Systemfamilie aus dem Hause WILKA. Die neuen Profile erfüllen alle Erwartungen, die an Zylinder einer komplexen Schließanlage gestellt werden.

Grundlänge

- ab 26,5/26,5 mm
- max. bis 26,5/60 mm
- von Mitte Schließnase gemessen
- Verlängerung in 5 mm Schritten

Technische Merkmale

- 5 Stiftzuhaltungen, Klasse 70
- bis zu 8 Profilkontrollkugeln in zwei zusätzlichen Ebenen
- serienmäßiger Standardbohrschutz
- (1 Gehäusestift aus gehärtetem Stahl)
- Spezial-Hantelstifte als Pickingwiderstand
- 1 SV-Spezialstift im Gehäuse
- höchster patentierter Schlüssel-Kopierschutz durch zusätzlichen Stift „Protector“ im Schlüssel
- Patentschutz bis 2036

Ausführung

- anwenderfreundliches Zackenschlüsselsystem
- vertikale Schlüsselführung
- Zylindergehäuse: Messing matt vernickelt
- einfache Einbindung in das elektronische Schließsystem „easy“ durch mechatronischen Schlüssel

Sonderausstattung

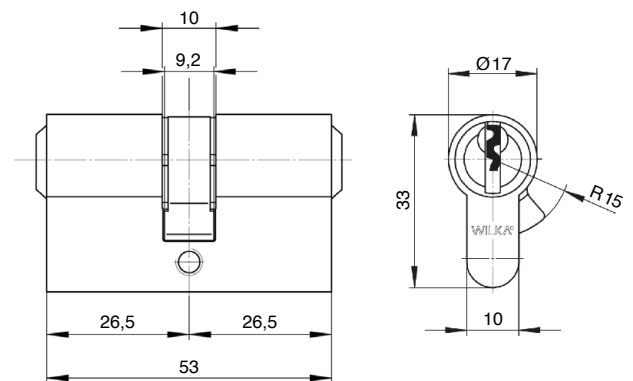
- verschiedene Zylinderfärbungen *
- Anbohrhemmungen (ABH III und ABH V) *
- Abreißspanne *
- Not- und Gefahrenfunktion (ab 26,5/35 mm)
- Witterungsschutz

Einsatzgebiet

- Innentüren, Außentüren, Haustüren, Wohnungstüren mit erhöhtem Sicherheitsbedarf
- Privathäuser und Wohnungen
- gewerbliche Bereiche

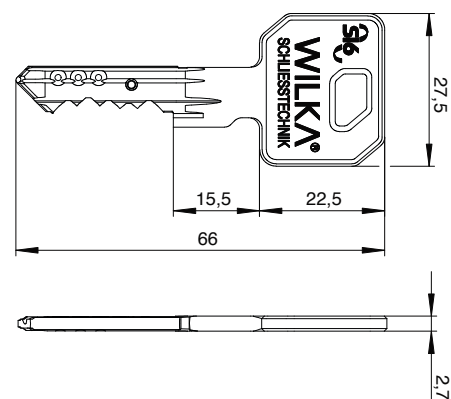
Lieferumfang

- Doppelzylinder kurz inkl. 3 oder mehr Schlüssel
- 1 Befestigungsschraube M5
- Sicherungskarte



Schlüssel

- Schlüsseldicke: 2,7 mm
- parazentrisches Schlüsselprofil gegen unbefugtes Öffnen mit Sperrwerkzeugen
- Protector-Neusilberschlüssel aus hochwertigem, verschleißarmen Neusilber (höchster patentierter Schlüssel-Kopierschutz)
- Zackenschlüssel
- neues Schlüsseldesign zur Verwendung mit gängigen Sicherheitsbeschlägen



Anbohrhemmung III (ABH III)

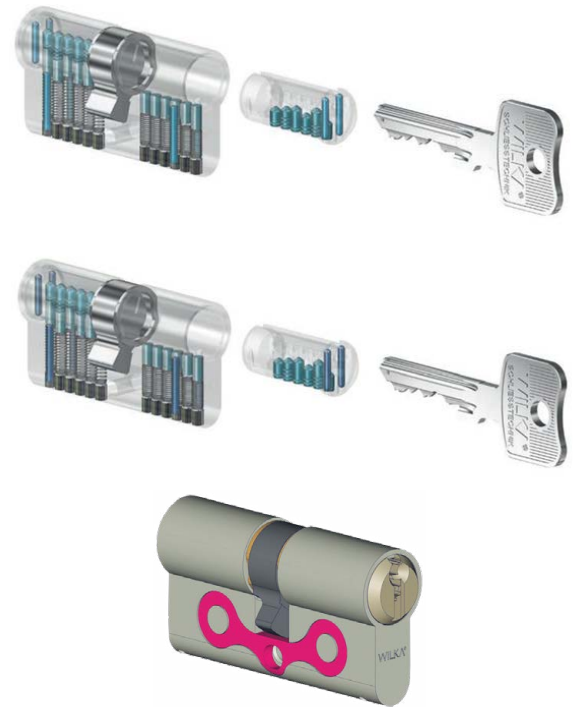
- für Profilzylinder an gefährdeten Türen in konventionellen Systemen
- alle Stiftzuhaltungen aus gehärtetem Spezialstahl (vernickelt)
- Kern mit 2 gehärteten, vernickelten Stahlstiften für erhöhten Zieh- und Bohrschutz
- Gehäuse mit 2 gehärteten, vernickelten Stahlstiften für erhöhten Gehäusebohrschutz
- einseitig auf der Außenseite des Zylinders
- nicht kombinierbar mit der Option: seewasserbeständige Ausführung

Anbohrhemmung V (ABH V)

- für Profilzylinder an gefährdeten Türen in konventionellen Systemen
- alle Stiftzuhaltungen aus gehärtetem Spezialstahl (vernickelt)
- Kern mit 2 Vollhartmetallstiften für höchsten Zieh- und Bohrschutz
- Gehäuse mit 2 Vollhartmetallstiften für höchsten Gehäusebohrschutz
- einseitig auf der Außenseite des Zylinders
- nicht kombinierbar mit der Option: seewasserbeständige Ausführung

Ziehschutz: Stahleinlage als Abreißschutz (Abreißspange)

- in das Gehäuse integrierte Stahleinlage als Gehäuseabreißschutz
- nicht kombinierbar mit der Option: seewasserbeständige Ausführung



* durch diese Auswahl verlängert sich die Lieferzeit