



keyTec X-tra Doppelzylinder asymmetrisch

Art.-Nr. WINK.XTRA.DZ57

Hersteller-Nr. X-tra 57

Das System vereint die Vorteile konventioneller „Zackenschlüssel“ wie z. B. vielfältige Schlüsselprofile und hohe Variantenvielfalt mit dem Komfort von Wendeschlüsselsystemen.

Neben der komfortablen Bedienung sorgen die variablen Sperrflächen mit bis zu 20 gefederten Radialstiften und mehrfach abgestuften Kalottenbohrungen, serienmäßiger Bohr- und Ziehschutz und die spezielle konvexe Form des Schlüssels für die hohe Sicherheit des X-tra Wendeschlüsselsystems.

Grundlänge

- ab 27,4/34,6 mm
- max. bis 27,4/44,6 mm
- von Mitte Schließnase gemessen
- Verlängerung in 5 mm Schritten

Technische Merkmale

- bis zu 20 radial angeordnete Sperrstifte in 4 Reihen je Seite
- serienmäßiger Bohr- und Ziehschutz: an der Außenseite zusätzliche Hartmetallstifte im Zylinderkern und im Zylindergehäuse
- Not- und Gefahrenfunktion
- Pickingschutz
- hoher Manipulationsschutz
- modularer Zylinderaufbau zur nachträglichen Längenänderung
- verstärkte Schlüsselführung durch Spezialzylinderkerne
- nach DIN 18252 und EN 1303 gefertigt
- Patentschutz bis 2025

Ausführung

- Wendeschlüsselsystem
- komfortable vertikale Schlüsseinführung
- Zylindergehäuse: Messing vernickelt
- einteiliger Schließbart aus Sinterstahl, untoxisch korrosionsgeschützt
- Kombination mit Elektronik möglich (Mechatronikschlüssel oder Mechanikschlüssel mit integriertem Transponder zur Betätigung von elektronischen Komponenten wie elektronische Zylinder, Zutrittsleser oder elektronische Türbeschläge)

Sonderausstattung

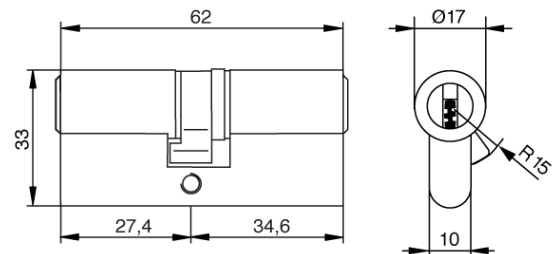
- verschiedene Zylinderfärbungen *
- Schlüsselkappen

Einsatzgebiet

- Haustüren, Verbindungstüren, Bürotüren, Innentüren, Außentüren, Wohnungstüren, Tore, usw.
- Innen- und Außenbereiche, in Verbindung mit DIN-Einsteckschlössern

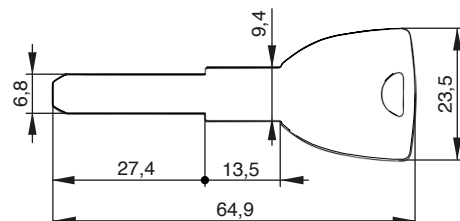
Lieferumfang

- Doppelzylinder asymmetrisch inkl. 3 oder mehr Schlüssel
- Befestigungsschraube
- Sicherungskarte



Schlüssel

- Schlüsseldicke: 3,4 mm
- komfortabler Wendeschlüssel
- erhöhte Verschleißfestigkeit durch Neusilbermaterial
- ergonomisch geformter Schlüsselkopf für besseren Griff
- 13,5 mm Schlüsselhals für die Kombination aller gängigen Schutzbeschläge
- variierbare Längsprofile verhindern das Einführen unberechtigter Schlüssel
- besondere Schlüsselspitze für besseren Einführkomfort
- Schlüsselkappe in verschiedenen Farben optional möglich
- Materialstärke Kappe: 5,8 mm
- Kappen in 5 Intensivfarben: Blau, Gelb, Grün, Rot, Schwarz



* durch diese Auswahl verlängert sich die Lieferzeit