



ix TwinStar Knaufzylinder

Art.-Nr. DO.twinstar.KZ.333K6B
Hersteller-Nr. 333K6BixTwinStar

„Zwei Rollen - doppelte Sicherheit“

Mit dem ix TwinStar® beweist DOM erneut seine umfassende Kompetenz im Bereich der mechanischen Schließtechnik. Das neue Wendeschlüssel-system ist durch eine schwimmend gelagerte Doppelrolle im Schlüssel besonders gut gegen unberechtigte Kopien geschützt.

DOM ix Twinstar® ist ein sicheres Schließsystem für alle, die höchste Qualität suchen. Es erfüllt die hohen Anforderungen von VdS, DIN und SKG und kann in Wohngebäuden, Büros oder privaten Unternehmen eingesetzt werden. Dank eines komplexen Systems – 11 gefederte Zuhaltungen, davon 10 Stiftzuhaltungen und 1 Sperrwellenzuhaltung – bietet es sich für Eigenheime bis hin zu Großobjekten mit hohen Sicherheitsstandards an.

Grundlänge

- ab 30,5/30,5 mm
- von Mitte Schließnase gemessen
- Verlängerung je 5 mm pro Seite
- modulare Bauweise ab Gesamtbauhöhe von 125 mm
- Der Knauf befindet sich stets auf der Zylinderinnenseite.

Technische Merkmale

- hoher Manipulationsschutz durch 22-fache Schließberechtigungsabfrage
- Anti-Bumping & Anti-Picking Stifte
- Standard-Bohrschutz B
- bis zu 10 zwangsgeführte, massive Profilkontrollstifte ermöglichen komplexe Schließanlagen
- je Schließseite 11 gefederte Zuhaltungen aus Sondermessing oder stahlgehärtet: 10 Stiftzuhaltungen, 1 Sperrwellenzuhaltung (angesteuert durch einen Sperrwellenfunktionsstift) bieten hohen Manipulationsschutz gegen intelligente Öffnungsmethoden und Schlagschutz
- bestehend aus 20 taillierte Kern- und Gehäusestiften
- axial gefederte und bewegliche Sperrwellentechnik
- Edelstahlsperrwelle wird durch einen im Kern positionierten Steuerstift betätigt
- 13 mm Kerndurchmesser
- einteiliger Schließbart aus Sinterstahl
- zertifiziert nach ISO 9001:2015
- Patentschutz bis 2036
- 10 Jahre DOM Zusatzgarantie bei Registrierung unter DOM

Ausführung

- Zylindergehäuse und Zylinderkern aus massiven Messing (hoher Korrosionsschutz)
- Zylinderoberfläche: matt vernickelt
- Wendeschlüsselsystem mit horizontaler Schlüsseinführung
- kompatibel mit DOM Elektronik (ermöglicht durch die Integration der Passiv-Transponder-Technik in die Schlüsselreihe mittels Clip Tag)

Sonderausstattung

- verschiedene Zylinderfärbungen (poliert, brüniert, matt schwarz chrom) *
- verschiedene Knaufausführungen, Standardform K6 (optional: K1, K3, K4)
- erhöhter Bohr- und Ziehschutz + Modulbauweise
- Witterungsschutz *

Zylinder-Variante

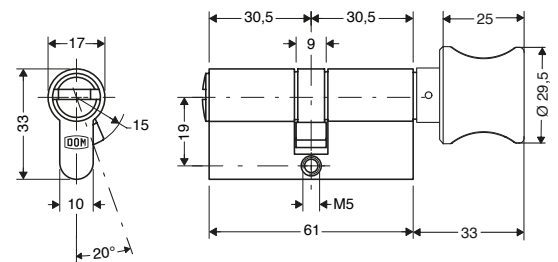
- DOM ix TwinStar Knaufzylinder mit 2-in-1 Ausführung

Einsatzgebiet

- Innentüren, Außentüren, Haustüren, Wohnungstüren
- Ein und Mehrfamilienhäuser mit hohem Schutzbedarf
- kleine bis große Bürogebäude, industrielle Firmengelände

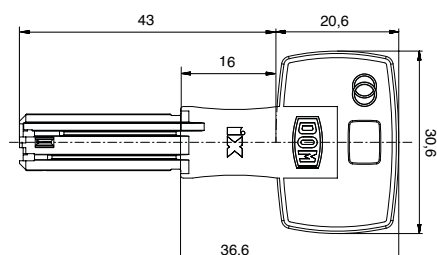
Lieferumfang

- Knaufzylinder inkl. 3 oder mehr Schlüssel
- 1 Befestigungsschraube
- Sicherungskarte



Schlüssel

- Schlüsseldicke: 2,6 mm
- Neusilberschlüssel: korrosionsfrei und verschleißarm
- aktiver Kopierschutz: 2 unabhängig bewegliche Rollen in der Schlüsselspitze (patengeschützt) mit je einer gefederten aktiven Funktionsabfrage, erschweren das Anfertigen von Nachschlüsseln
- Beweglichkeitsabfrage der Rollen durch Labyrinth im Schlüsselkanal
- Schlüsselspitze mit Auflauframpe für Stiftzuhaltungen
- Muldenbohrungen mit optimierten Winkelschnitten der Flankenwinkel
- komplexe Codierung im Schlüssel mit bekannter Hochrippentechnologie erschweren das Anfertigung von Nachschlüsseln
- keine Schlüsselrohlinge im Handel vorhanden
- Schlüsselhalmhöhe auf alle gängigen Sicherheitsbeschläge abgestimmt
- neues Schlüsselkopfdesign



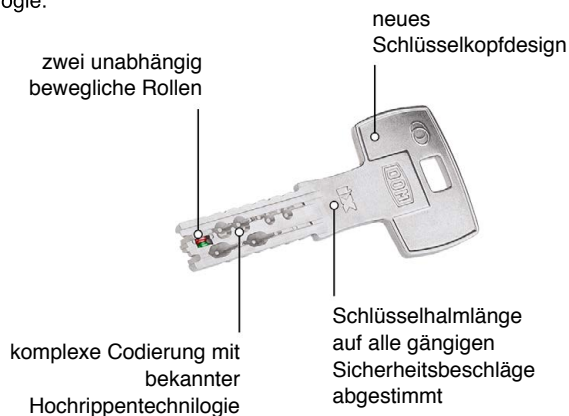
Technische Details

Wendeschlüssel mit patentgeschützter beweglicher Doppelrolle

Er mag wie ein normaler Schlüssel aussehen, aber der ix TwinStar ist der Höhepunkt in der Evolution der DOM-Schlüssel. Jede Technologie, Innovation und jedes Patent für mechanische Sicherheit, die die DOM Ingenieure jemals entwickelt haben, hat zu diesem einzigartigen Wendeschlüssel geführt. Er verfügt über komplexere Kopierschutztechnologien, welche in dem Schlüssel integriert sind, und mehr Stifte für mehr Sicherheit und mögliche Kombinationen. Außerdem bietet er höchste Benutzerfreundlichkeit durch die Wendetechnologie.

Bewegliche Doppelrolle

Sie sieht nur wie ein kleines Rad aus, aber die Doppelrolle im Schlüssel Ihres DOM ix TwinStar ist eine echt große Sache. Sie bewirkt nicht nur, dass es fast unmöglich ist, Ihren Zylinder zu kopieren, wenn man nicht das richtige Spezialwerkzeug hat, sie erzeugt auch eine große Vielzahl von Extra-Schlüsselkombinationen, wodurch dies zu einer perfekten Ergänzung Ihres Sicherheitssystems wird. Das Beste ist jedoch, dass er immer noch so leicht genutzt werden kann wie ein regulärer Wendeschlüssel.



Schlagschutz

Der Zylinder enthält Schlagschutzstifte und andere Sicherheitselemente, die einen Zugang durch Schlagschlüssel zum Drehen der Innenstifte verhindern.

Aufsperrschutz

Der Zylinder enthält speziell geformte Aufsperrsicherheitsstifte, die das Öffnen mit Hilfe eines Dietrichs verhindern.

Ziehschutz

Der Zylinder enthält einen speziellen Zylinderkern, der das Herausziehen des Zylinders durch Bohren in den Kern verhindert.

Optionen

Erhöhter Bohr- und Ziehschutz

- erhöhter Bohr- und Kernziehschutz durch in mehreren Ebenen angeordnete Hartmetallstifte in Zylindergehäuse und Zylinderkern
- diese Bohrschutzvariante wird in Modultechnik mit erhöhtem Abreißschutz gefertigt

* durch diese Auswahl verlängert sich die Lieferzeit