

EVVA 4KS (4-Kurven-System) ist das widerstandsfähigste System unter den mechanischen Schließsystemen. Mit patentierter federfreier Kurventechnologie ist 4KS für den härtesten Einsatz geeignet wie z.B. hoch oben am Berg oder in Produktionsbetrieben mit hoher Schmutzbelastung. Der Wendeschlüssel bietet ein komfortables Ansteckverhalten und dreht sich leicht und leise im Zylinder. Selbstverständlich hat auch 4KS ein EVVA-eigenes Merkmal: Die sich überschneidende Kurvenfräsung. Diese garantiert höchste Sicherheit und schließt eine Schlüssel-Manipulation innerhalb der Schließanlage aus.

Das patentierte Wendeschlüsselsystem ist für hochkomplex strukturierte Schließanlagen geeignet.

Maße

- Klemm-Maß (H7233): 26,2 mm
- Einbautiefe: 31,2 mm
- Einbaulochung: Ø 30,5 mm seitlich abgeflacht auf 22,5 mm
- Zylinderstirnseite: Ø 34 mm

Technische Merkmale

- federfreie Technologie
- Schließberechtigungsabfrage in mind. 18 Abfragepositionen (Berechtigungspositionen)
- 12 ungefederte, massive Sperrstifte werden über Zwangssteuerung der 6 Schlüsselkurven in bestimmte Positionen gebracht und über 2 Druckschieber abgefragt
- Sperrleiste im Kern kontrolliert die Zusatz-Codierung des Schlüssels
- Picking- und Abtastschutz
- Schlagschlüsselschutz
- Schließweg: 90°, Hebel in 45°-Stufen um 360 Grad verstellbar
- verdrehgesichert durch seitliche Flächen
- für Materialstärken von 1 bis 20 mm
- mit Gewinde M30 für Befestigungsmutter SW36
- rückseitige Fixierung des Zylinders mit Sechskantrmutter (SW36)
- Riegelbefestigung durch 2 rückseitige Schrauben
- Patentschutz bis 2035

Ausführung

- Wendeschlüsselsystem
- vertikale, leichte Schlüsseleinführung
- Verriegelung durch Schließhebel
- Schlüssel nur im geschlossenen Zustand abziehbar
- Grundmaterial: Messing
- Schließhebel in Stahl, blau verzinkt
- alle Abfrageelemente mit Triflon beschichtet
- Kombination mit elektronischer Schließanlage möglich

Sonderausstattung

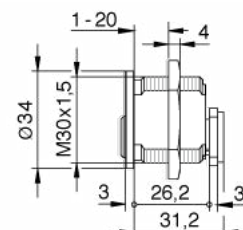
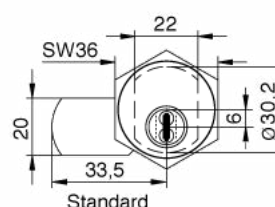
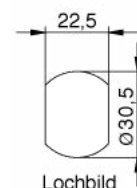
- unterschiedliche Hebelvarianten (Standard-Schließhebel H7233: 33 mm)
- Bei der Bestellung stets den gewünschten Schließweg angeben!
- Funktion S (MB30S): Schlüssel kann an 2 Positionen abgezogen werden **

Einsatzgebiet

- Holz- und Blechkästen
- Briefkästen mit kleiner Zylinderstanzung, Vitrinenverschlüsse
- sehr große Objekte mit komplexem Schließanlagenaufbau und einer Vielzahl an unterschiedlichen Nutzergruppen
- Industrieunternehmen, Universitäten, große Handelsketten
- Kultur- und Freizeiteinrichtungen

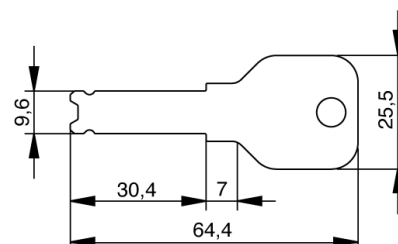
Lieferumfang

- Briefkastenzylinder / Hebelzylinder MB30 inkl. 2 oder mehr Schlüssel
- ausgewählter Schließhebel, montiert
- Befestigungsmutter M30
- Sicherungskarte



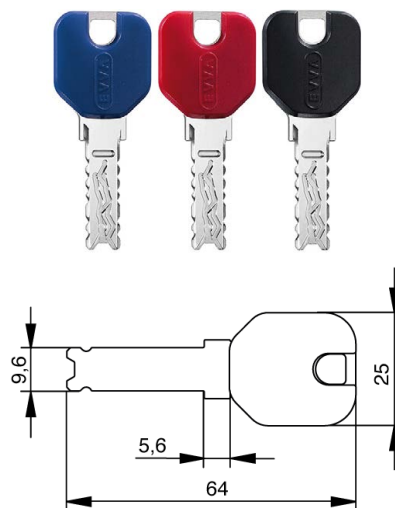
Schlüssel

- Schlüsseldicke: 2,2 mm
- aus spezieller widerstandsfähiger Neusilberlegierung
- stabiler und ergonomischer durch neue Reidenform
- kompakter durch verkürzte Schlüsselspitze
- höchste Verschleißfestigkeit
- überschneidende Kurvenfräsung schützt vor Schlüssel-Manipulation und sorgt für höchste Sicherheit
- leichte Schlüsselführung durch einzigartig abgerundete Schlüsselspitze
- optional: Schlüssel mit Designkappe *, Schlüssel mit Farbpunkt *, Schlüssel mit verlängertem Schlüsselhals *
- Der Original 4KS-Schlüssel wird ausschließlich von EVVA produziert und ist nur bei einem EVVA-Partner erhältlich.
- Die vierte versteckte Kurve: Eine der drei Kurven einer Seite verläuft auf der anderen Seite asymmetrisch. Sie ist die versteckte vierte Kurve, die dem 4KS den Namen gibt.



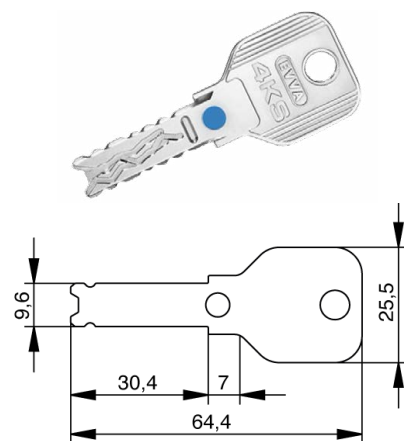
Schlüssel mit Designkappe

- Farben: Schwarz, Blau und Rot, Gelb, Grün und Weiß
- Materialstärke Designkappe: 7,2 mm
- Kunststoffkappen für besondere Designansprüche an die Schlüssel
- ergonomisches Design und hochwertige Qualität für bessere Haptik
- einfache optische Unterscheidung
- einfaches Verwalten von Schließanlagen durch Farbzuoordnung
- fortlaufende Nummeration des Schlüssels (Schlüssel mit gleicher Schließberechtigung erhält fortlaufende Nummer)
- Verwendung ausschließlich für EVVA Schlüssel
- werksseitige Montage, nachträgliches Öffnen sowie Nachrüsten ist nicht möglich



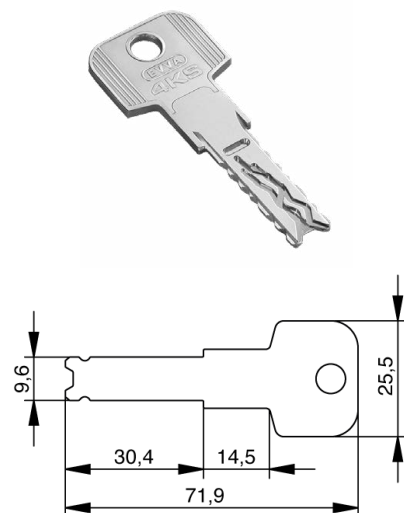
Schlüssel mit Farbpunkt

- Farben: Rot, Blau, Grün, Gelb, Braun, Schwarz, Violett, Rosa
- mit versenktem Farbpunkt am Schlüssel Hals
- für eine optische Unterscheidung
- Farbpunkt kann vom Bild auf der Webseite abweichend sein



Schlüssel mit verlängertem Schlüsselhals

- speziell geformter Schlüssel
- zur Anwendung für Panzerbeschläge

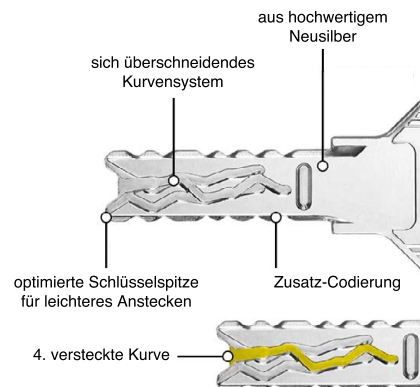


Technische Details

Anders als bei anderen Schließsystemen werden die Sperrelemente im 4KS-Zylinder über eine überschneidende Kurvenfräsung am Schlüssel bewegt. Es wird nicht mehr gegen eine Federkraft gedrückt. Insgesamt 12 ungefederte, massive Sperrstifte werden über Zwangssteuerung der 6 Schlüsselkurven in bestimmte Positionen gebracht und über 2 Druckschieber abgefragt. Eine Sperrleiste im Kern kontrolliert die Zusatz-Codierung des Schlüssels. Insgesamt wird der 4KS-Schlüssel viermal abgefragt. Das sind um 3 Abfragen mehr als bei anderen Systemen und das bietet höchste Sicherheit.

Die vierte versteckte Kurve

Eine der drei Kurven einer Seite verläuft auf der anderen Seite asymmetrisch. Sie ist die versteckte vierte Kurve, die dem 4KS den Namen gibt.



Schließzylindersicherheit

Die innovativen Technologien des 4KS-Zylinders bieten einen nachhaltigen Schutz gegen illegale Öffnungsmethoden:

- **Picking- und Abtastschutz**

Der 4KS-Zylinder ist mit mehreren Sperrstiften ausgestattet. Es ist nicht erkennbar, welcher Sperrstift im Einzelfall wirkt. So ist es, aufgrund der frei beweglichen Lage der Sperrelemente im Kern, nahezu unmöglich ein Fräsbild für einen Nachschlüssel abzutasten. Außerdem schützt die federfreie Funktion vor Schlagpicking.

- **Schlagschlüsselschutz**

Bei dieser komplizierten Öffnungsmethode versuchen Einbrecherprofis mithilfe eines sogenannten Schlagschlüssels die Abfrage-Positionen im Zylinder in die richtige Stellung zu bringen.

* durch diese Auswahl verlängert sich die Lieferzeit ** auf Anfrage