



## EPS-5 Doppelzylinder kurz (Werksprofil)

Art.-Nr. EV.EPS5.DZ.KL  
Hersteller-Nr. EPS5 DZ 27/27

EVVA EPS-5 Werksprofil (Erweitertes-Profil-System) ist ein bewährtes, konventionelles Schließsystem, dass nach dem Zuhaltungs- bzw. Sperrstiftprinzip entwickelt wurde. Das System zeichnet sich durch eine hohe Verschleißfestigkeit aus. Die exakte Schlüsselzentrierung durch die spezielle Profilrippen-Konstruktion bewirkt ein problemloses Einführen des Schlüssels. Es ist ein patentiertes, mehrfach überlappendes Schlüsselprofil und die Berechtigungsprüfung erfolgt auf mehreren Sicherheitsebenen.

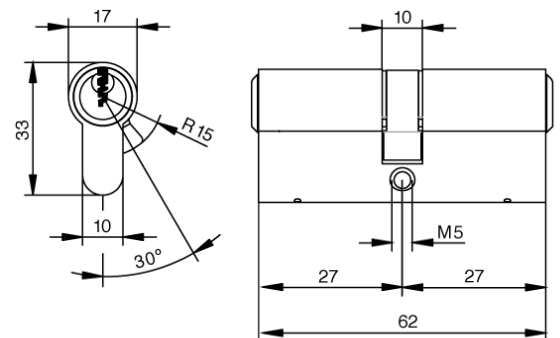
EPS schützt verlässlich Eigenheime, ist aber auch in klar strukturierten Schließanlagen, wie beispielsweise im Bürogebäude, in der Gastronomie oder im Wohnbau ein häufig und gerne verwendetes Zutrittssystem.

### Grundlänge

- ab 27/27 mm
- max. bis 27/71 mm
- von Mitte Schließnase gemessen
- Verlängerung in 5 mm Schritten

### Technische Merkmale

- Kompaktbauweise
- gefedertes Stiftsystem mit 5 aktiven, gefederten Abfrageelementen und bis zu 20 zusätzliche Seitencodierungen
- integrierte Manipulationskontrolle des Schlüssels im Zylinder
- Abfrage der Schließberechtigung durch Kernrippen-Profilierung und durch Profilsperreleiste, die federnfrei über eine Kurve im Gehäuse gesteuert wird
- Aufbohrschutz: gehärtete HSS-Stahlstifte im Zylinderkern, gehärtete Stahlkugel zum Schutz der Verbindungsachse (beidseitig)
- hohe Verschleißfestigkeit
- Schließnasenbewegung 360 Grad, Schließnasenabzugstellung 30 Grad (rechts von der kurzen Seite)
- Schließnasenbreite: 9,3 mm
- zertifiziert nach DIN EN 1303:2015 160B0C6B
- Patentschutz bis 2041



### Ausführung

- konventionelles Schließsystem mit vertikaler Schlüsseleinführung
- Längsprofil-System mit großen Schlüsselquerschnitten
- patentiertes, mehrfach überlappendes Schlüsselprofil
- Zylindergehäuse: Messing matt vernickelt
- Zylinderkern: Grundmaterial Messing
- Kombination mit elektronischer Schließanlage möglich

### Sonderausstattung

- verschiedene Zylinderfärbungen \*
- Modulbauweise
- Not- und Gefahrenfunktion
- Freilauf \*\*

### Einsatzgebiet

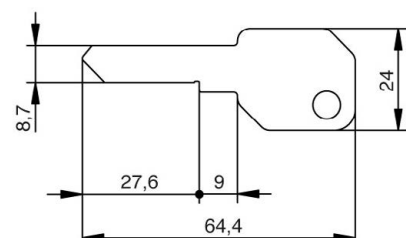
- Haustüren, Verbindungstüren, Bürotüren, Innentüren, Außentüren, Wohnungstüren, Tore, Holztüren, usw.
- für Rohrrahmentür oder Aluminiumtüren
- verwendbar für Einsteckschlösser nach DIN, ÖNORM bzw. Schlösser mit PZ-Lochung oder nach standardisierten europäischen Normen
- Bürogebäude, Gastronomie, Wohnanlagen
- für klar strukturierte Schließanlagen

### Lieferumfang

- Doppelzylinder kurz inkl. 3 oder mehr Schlüssel
- Befestigungsschraube M5
- Sicherungskarte

### Schlüssel

- Schlüsseldicke: 2,3 mm
- Zackschlüssel aus spezieller widerstandsfähiger Neusilberlegierung
- exakte Schlüsselzentrierung: problemloses Einführen des Schlüssels durch die spezielle Profilrippen-Konstruktion
- mit großen Schlüsselquerschnitten
- sehr widerstandsfähig, verschleißarm
- optional: Schlüssel mit Designkappe \*, Schlüssel mit verlängertem Schlüsselhals \*



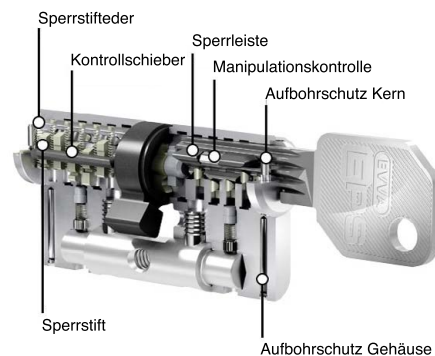
## Technische Details

EPS ist ein gefedertes Stiftsystem mit 5 aktiven, gefederten Abfrageelementen und bietet bis zu 20 zusätzliche Seitencodierungen. Die integrierte Manipulationskontrolle des Schlüssels im Zylinder sowie die doppelt wirkenden Sperrstifte sorgen für gute Sicherheit.

EPS-5 besteht aus einem Längs- und einem Querprofil sowie einem Stiftsystem – es ergeben sich somit 3 Sicherheitsebenen.

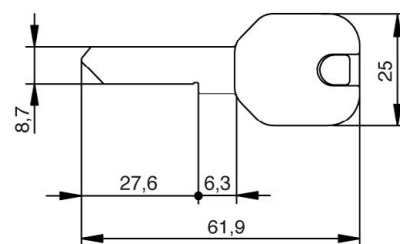
Die Kontrolle erfolgt im Zylinderkern beim Einführen des Schlüssels in den Schlüsselkanal – und zwar durch die Kernrippen-Profilierung und durch eine Profilsperreleiste, die federnfrei über eine Kurve im Gehäuse gesteuert wird.

Das System zeichnet sich durch eine hohe Verschleißfestigkeit aus. Die exakte Schlüsselzentrierung durch die spezielle Profilrippen-Konstruktion bewirkt ein problemloses Einführen des Schlüssels.



## Schlüssel mit Designkappe

- Farben: Schwarz, Blau und Rot, Gelb, Grün und Weiß
- Materialstärke Designkappe: 7,2 mm
- Kunststoffkappen für besondere Designansprüche an die Schlüssel
- ergonomisches Design und hochwertige Qualität für bessere Haptik
- einfache optische Unterscheidung
- einfaches Verwalten von Schließanlagen durch Farbzuoordnung
- fortlaufende Numeration des Schlüssels (Schlüssel mit gleicher Schließberechtigung erhält fortlaufende Nummer)
- Verwendung ausschließlich für EVVA Schlüssel
- werksseitige Montage, nachträgliches Öffnen sowie Nachrüsten ist nicht möglich



## Schlüssel mit verlängertem Schlüsselhals

- speziell geformter Schlüssel
- zur Anwendung für Panzerbeschläge



\* durch diese Auswahl verlängert sich die Lieferzeit    \*\* auf Anfrage