

SK6 Flachprofil Vector FP04 ist ein hochwertiges IKON-Profil in der Sonderklasse SK6 mit 6 aktiv wirkenden, gefederten Stiftzuhaltungen. Dieses Profil basiert auf einem Patent, welches speziell als Maßnahme gegen aktuelle und gängige Öffnungstechniken entwickelt wurde und diese in hohem Maße erschwert. Das Profil FP04 ist als parazentrisches Profil ausgeführt und verfügt optional über Zertifizierungen nach DIN, VdS.

Maße

- Einbautiefe: 38 mm
- Gehäuselänge: 29 mm
- Klemm-Maß (SLHB 1645009): 30 mm
- Zylinderstirnseite: Ø 34 mm
- Einbaulochung: Ø 30,4 mm seitlich abgeflacht auf 22,4 mm

Technische Merkmale

- 6 aktiv wirkende, gefederte Stiftzuhaltungen für Nachschleißsicherheit
- parazentrisches Schlüsselprofil sorgt für Aufsperrsicherheit
- Anbohrschutz Klasse 1 (AB = 1) Standard
- hoher Schutz gegen Picking durch spezielle Profilausführung und Stiftkombination
- Kernstifte aus verschleißfester Sonderbronze
- balliger Zylinderkernkopf mit verstärkter Schlüsselführung
- Standard Schließhebel (SLHB = 1645009)
- geschütztes Schlüsselprofil mit Sicherungskarte

Ausführung

- konventionelles Schließsystem
- vertikale Schlüsselführung
- Zylinder: Messing matt verchromt
- Schließweg und Schließhebelweg 90° links oder rechts
- Schlüsselabzug bei geschlossenem Schließhebel
- Kombination mit Elektronik jederzeit durch Transponderschlüssel möglich, auch als nachträgliche Erweiterung

Sonderausstattung

- unterschiedliche Hebelvarianten
(Standard: Schließhebel SLHB = 1645009)

Schließwege

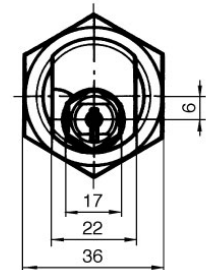
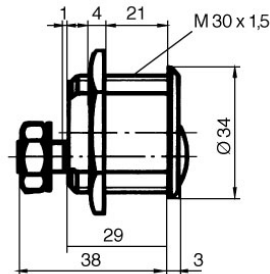
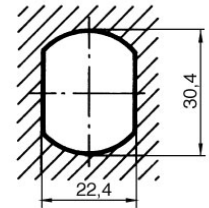
- Schließweg A: links geschlossen, oben offen
- Schließweg B: rechts geschlossen, oben offen
- Schließweg E: oben geschlossen, links offen
- Schließweg F: oben geschlossen, rechts offen

Einsatzgebiet

- Briefkästen, Blechschränke, Schließfächer
- Privathäuser und Wohnungen
- Büro und gewerbliche Bereiche

Lieferumfang

- Briefkastenzylinder (Typ Z320, AUS = 1)
inkl. 2 oder mehr Schlüssel
- Befestigung mit Gehäusemutter M30 x 1,5 x 4
- Kernmutter M10 x 0,75 x 3
- Sicherungskarte



Schlüssel

- Schlüsseldicke: 3,6 mm
- Zackschlüssel aus Neusilber mit eckiger Metallreide
- optional mit Farbpins: diese können die Zuordnung (z. B. Schließberechtigungen) der Schlüssel kenntlich machen, vereinfacht die Verwaltung der Schlüssel

