

Das ISEO System CSR R9 Country ist ein geschütztes und registriertes Wendeschlüsselprofil. Die Profilzylinder haben einen Anbohrschutz im Gehäuse und Kern, die Kernstifte bestehen aus rostfreiem Stahl. Der Zylinder besitzt einen Gehäuseziehschutz. Die Wendeschlüssel aus Neusilber sind korrosionsfrei, verschleißarm, handhabungsfreundlich und bieten einen guten Schließkomfort.

Schlüsselrohlinge der Profilsreihe CSR R9 Country sind im Handel nicht frei erhältlich.

## Grundlänge

- ab 28/28 mm
- max. bis 28/45 mm
- von Mitte Schließnase gemessen
- Verlängerung in 5 mm Schritten
- Der Knauf befindet sich stets auf der Zylinderinnenseite.

## Technische Merkmale

- 9-stiftiges System
- 2 Stiftreihen (eine untere und eine seitliche)
- Anbohrschutz im Gehäuse und Kern (zwei gehärtete Stifte und eine gehärtete Kugel im Kern, ein gehärteter Stift vor der Stiftreihe im Gehäuse)
- Gehäuseziehschutz mit Ziehspange
- Kernstifte aus rostfreiem Stahl
- Profilstift zur Abfrage des Markenschutzes

## Ausführung

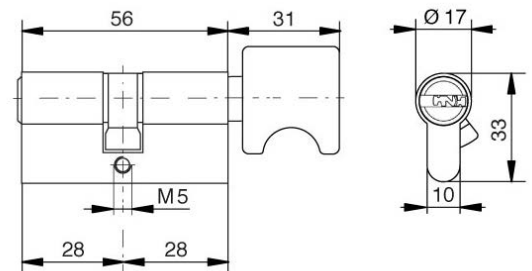
- Wendeschlüsselsystem
- horizontale Schlüsselführung
- Zylindergehäuse: matt vernickelt

## Einsatzgebiet

- Haustüren, Verbindungstüren, Bürotüren, Innentüren, Außentüren, Wohnungstüren, Tore, Holztüren, Aluminiumtüren, Rohrrahmentüren, usw.
- Privathäuser und Wohnungen
- Büro und gewerbliche Bereiche

## Lieferumfang

- Knaufzylinder kurz (Typ KZ R9N) inkl. 3 oder mehr Schlüssel
- 1 Befestigungsschraube
- Sicherungskarte



## Schlüssel

- Schlüsseldicke: 3 mm
- Wendeschlüssel aus Neusilber
- korrosionsfrei, verschleißarm
- handhabungsfreundlich und guter Schließkomfort
- verlängerter Schlüsselhals
- Schlüsselprofil ist geschützt und registriert, keine Schlüsselrohlinge im Handel frei erhältlich

