



keyTec ON-tra+ Vorhangschloss

Art.-Nr. WINK.ONTRA+.VH85
Hersteller-Nr. ON-tra+ 85

Das Wendeschlüsselsystem WINKHAUS keyTec ON-tra+ System bietet einen ganz besonderen Komfort bei der Schlüsselführung. Neben der komfortablen Bedienung besitzt das System eine hohe Nachschließbarkeit, einen serienmäßige Aufbohr- und Pickingschutz und sorgt für einen hohen Manipulationsschutz.

Das Wendeschlüsselsystems keyTec ON-tra+ verfügt mit der WINKHAUS AZE-Protection auch über ein weiteres technisches Sicherheitselement. Die zusätzliche Abfrageeinheit im Zylinder in Kombination mit dem im Schlüssel angebrachten Zusatzelement verspricht ein Plus an Sicherheit und Flexibilität und schützt effektiv vor Schlüsselkopien und Manipulationen.

Maße

- Standard-Bügelhöhe: 28 mm
- lichte Breite: 30 mm
- Bügel: Ø 8 mm
- Gehäusebreite: 55 mm

Technische Merkmale

- 6 gefederte massive Stiftzuhaltungen je Seite
- zusätzlich bis zu 14 federlos gesteuerte Sperrstifte auf 3 Schließebenen
- optimaler Schutz durch zusätzliche Abfrageeinheit AZE-Protection
- 6-Stift System in 5-Stift-Abmessung
- serienmäßiger Aufbohr- und Pickingschutz durch gehärtete, rostfreie Spezialstifte
- Profilabfrage durch Fangstiftfunktion (Manipulationsschutz)
- hohe Nachschleißsicherheit durch Zuhaltungen, Radialstifte und Fangstift auf 3 Schließebenen
- Kreuznut am Kern
- Kernstifte aus rostfreiem Stahl
- verstärkte Schlüsselführung durch Spezialzylinderkerne
- ohne Zwangsschließung
- nach DIN 18252 und EN 1303 gefertigt
- Patentschutz bis 2034

Ausführung

- Wendeschlüsselsystem
- komfortable horizontale Schlüsseleinführung
- Zylinder: Messing, Gehäuse: Messing matt
- Bügel aus Edelstahl
- Kombination mit Elektronik möglich (Mechatronikschlüssel oder Mechanikschlüssel mit integriertem Transponder zur Betätigung von elektronischen Komponenten Doppelknäufzylinder, Zutrittsleser, Türbeschlag)

Sonderausstattung

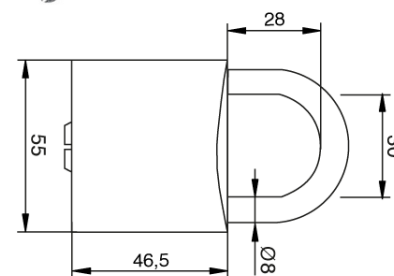
- unterschiedliche Bügelhöhen (64 mm)

Einsatzgebiet

- einfache Türen, die mit einer Überfalle verriegelt werden (im Innen- und Außenbereich)
- Medikamentenschränke, Aktenschränke
- Keller- und Gitterboxen, Schuppen, Kettenverschluss

Lieferumfang

- Vorhangschloss inkl. 3 oder mehr Schlüssel
- Sicherungskarte



Schlüssel

- Schlüsseldicke: 3,4 mm
- erhöhte Verschleißfestigkeit durch Neusilbermaterial
- ergonomisch geformter Schlüsselkopf für besseren Griff
- 13,3 mm Schlüsselhals für die Kombination aller gängigen Schutzbeschläge
- abgerundete Schlüsselspitze für besseren Einführkomfort
- modernes Schlüsseldesign
- optimaler Schutz durch zusätzliche Abfrageeinheit AZE-Protection

