



## keyTec ON-tra+ Briefkastenzylinder

Art.-Nr. WINK.ONTRA+.BK28

Hersteller-Nr. ON-tra+ 28

Das Wendeschlüsselsystem WINKHAUS keyTec ON-tra+ System bietet einen ganz besonderen Komfort bei der Schlüsselführung. Neben der komfortablen Bedienung besitzt das System eine hohe Nachschliefsicherheit, einen serienmäßige Aufbohr- und Pickingschutz und sorgt für einen hohen Manipulationsschutz.

Das Wendeschlüsselsystems keyTec ON-tra+ verfügt mit der WINKHAUS AZE-Protection auch über ein weiteres technisches Sicherheitselement. Die zusätzliche Abfrageeinheit im Zylinder in Kombination mit dem im Schlüssel angebrachten Zusatzelement verspricht ein Plus an Sicherheit und Flexibilität und schützt effektiv vor Schlüsselkopien und Manipulationen.

### Maße

- Einbautiefe: 40 mm
- Klemm-Maß (Hebel H1): 30 mm
- Einbaulochung: Ø 26 mm seitlich abgeflacht auf 22 mm

### Technische Merkmale

- 6 gefederte massive Stiftzuhaltungen je Seite
- zusätzlich bis zu 14 federlos gesteuerte Sperrstifte auf 3 Schließebenen
- optimaler Schutz durch zusätzliche Abfrageeinheit AZE-Protection
- 6-Stift System in 5-Stift-Abmessung
- serienmäßiger Aufbohr- und Pickingschutz durch gehärtete, rostfreie Spezialstifte
- Profilabfrage durch Fangstiftfunktion (Manipulationsschutz)
- hohe Nachschliefsicherheit durch Zuhaltungen, Radialstifte und Fangstift auf 3 Schließebenen, Kreuznut am Kern
- Kernstifte aus rostfreiem Stahl
- verstärkte Schlüsselführung durch Spezialzylinderkerne
- Schließweg: 90°, Hebelweg: 90°
- Hebel rechts und links umstellbar, für Materialstärken bis 18 mm
- Sicherungsblech
- nach DIN 18252 und EN 1303 gefertigt
- Patentschutz bis 2034

### Ausführung

- Wendeschlüsselsystem
- komfortable horizontale Schlüsseinführung
- Zylindergehäuse: vernickelt
- Schlüssel nur im geschlossenen Zustand abziehbar
- Verriegelung durch Schließhebel
- Kombination mit Elektronik möglich (Mechatronikschlüssel oder Mechanikschlüssel mit integriertem Transponder zur Betätigung von elektronischen Komponenten wie elektronische Zylinder, Zutrittsleser oder elektronische Türbeschläge)

### Sonderausstattung

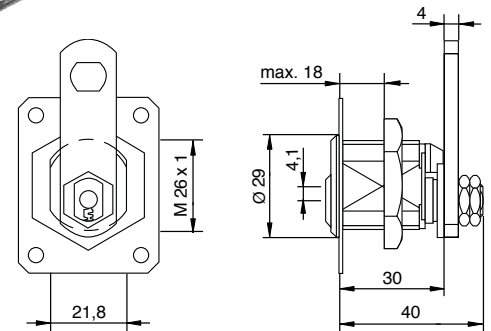
- unterschiedliche Hebelvarianten (Standard-Schließhebel H1: A = 35 mm)
- Bei der Bestellung stets den gewünschten Schließweg angeben!

### Einsatzgebiet

- Briefkästen, Schränke
- für den Einsatz in großen Objekten mit umfassenden Schließhierarchien

### Lieferumfang

- Briefkastenzylinder / Hebelzylinder inkl. 3 oder mehr Schlüssel
- Standard-Schließhebel H1: A = 35 mm
- Befestigungsmutter M26x1, Sicherungsblech
- Sicherungskarte



### Schlüssel

- Schlüsseldicke: 3,4 mm
- erhöhte Verschleißfestigkeit durch Neusilbermaterial
- ergonomisch geformter Schlüsselkopf für besseren Griff
- 13,3 mm Schlüsselhals für die Kombination aller gängigen Schutzbeschläge
- abgerundete Schlüsselspitze für besseren Einführkomfort
- modernes Schlüsseldesign
- optimaler Schutz durch zusätzliche Abfrageeinheit AZE-Protection

